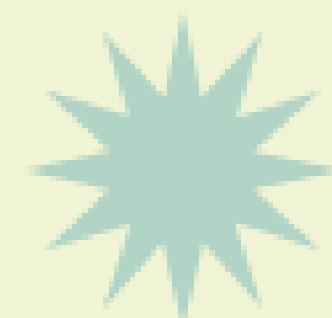




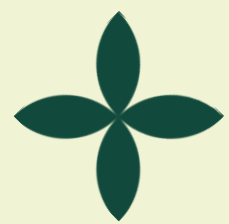
Национальный статистический комитет Республики Беларусь
Главное статистическое управление Гродненской области



ПОРЯДОК СОСТАВЛЕНИЯ
государственной
статистической отчетности
по форме **12-цены (сх)**
«Отчет о ценах производителей
сельскохозяйственной продукции»



Постановление
Национального
статистического комитета
Республики Беларусь
30.08.2019 № 83



Представляют:

• **ЮРИДИЧЕСКИЕ ЛИЦА**
(кроме
микроорганизаций
и крестьянских
(фермерских) хозяйств) •

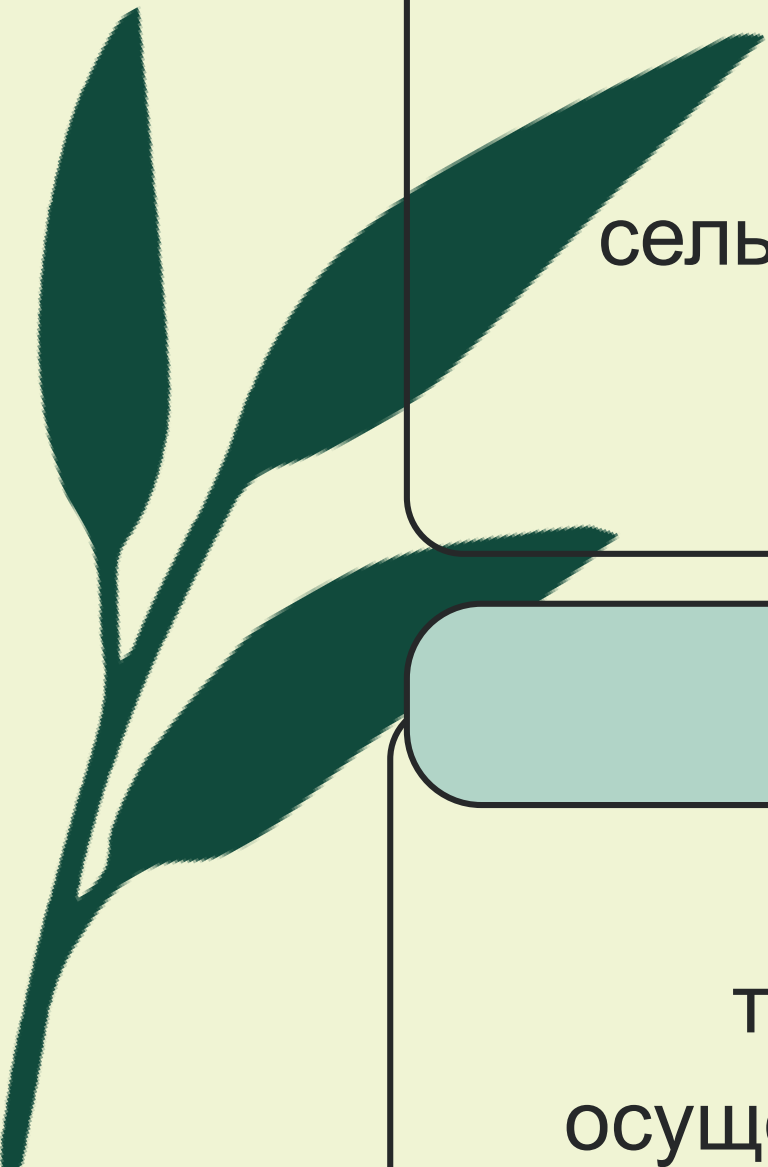
• **ИХ ОБОСОБЛЕННЫЕ
ПОДРАЗДЕЛЕНИЯ,
ОСУЩЕСТВЛЯЮЩИЕ
СЕЛЬСКОХОЗЯЙСТВЕННУЮ
ДЕЯТЕЛЬНОСТЬ** •

Срок представления



28-го числа после
отчетного периода






Государственное статистическое
наблюдение за ценами
производителей
сельскохозяйственной продукции
является **выборочным**

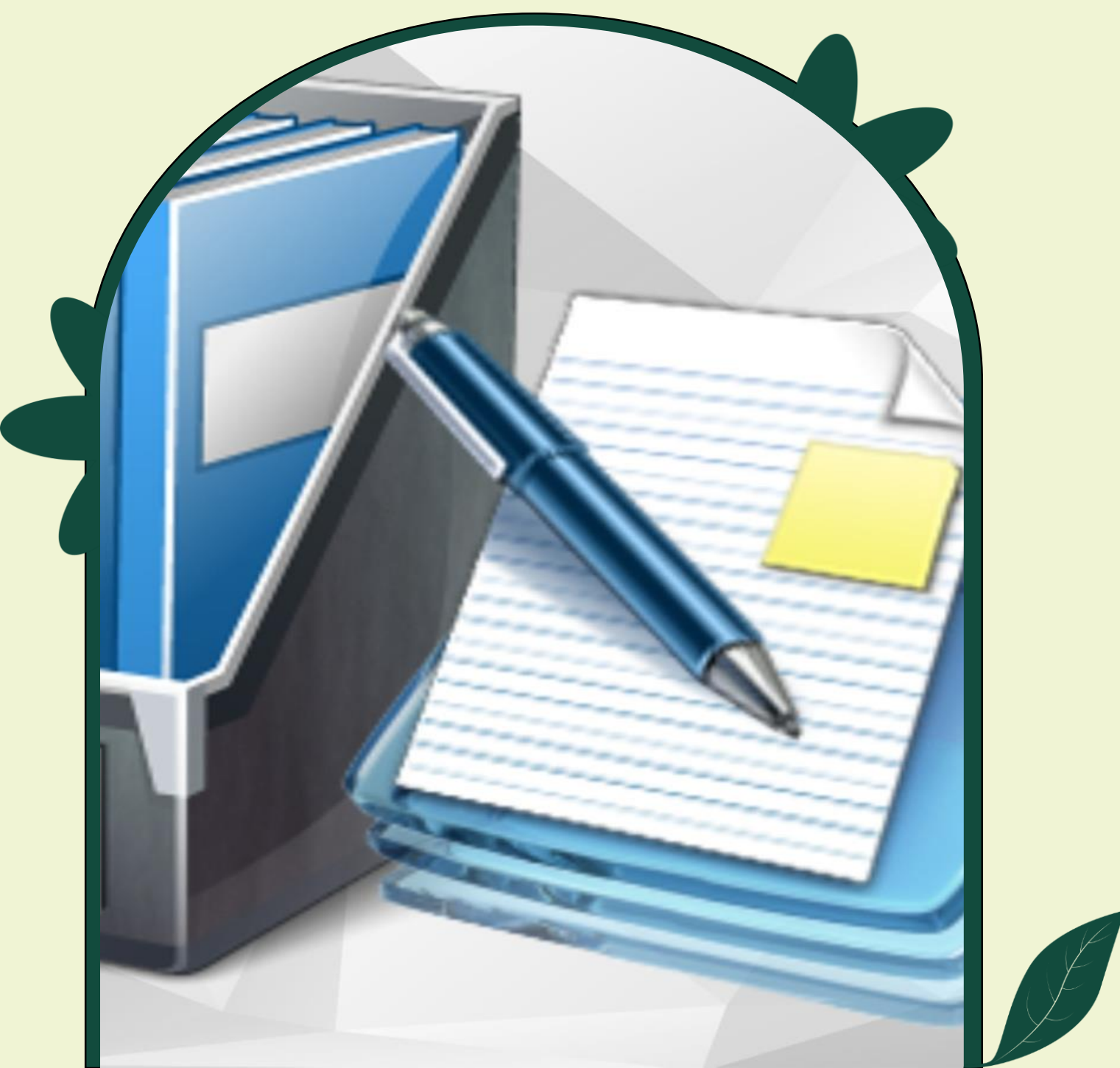
Организации заполняют данные
только по отобранным для них
товарам-представителям

Отбор организаций и
товаров-представителей
осуществляется **Национальным**
статистическим комитетом

Организации составляют отчет,
включая данные **по входящим**
в их структуру подразделениям



Отчет заполняется на основании :



приемных квитанций

товарно-транспортных накладных

актов приема-передачи продукции

других первичных учетных

иных документов,
отражающих количество и стоимость
реализованной продукции, имеющих
на дату представления отчета

В отчете не отражаются данные о сельскохозяйственной продукции:



закупленной у населения для последующей ее сдачи
заготовительным или перерабатывающим организациям

используемой как средство производства внутри хозяйства
(например, молоко для кормления телят)

переработанной из давальческого сырья

выданной работникам в счет заработной платы

проданной работникам по льготной цене

ненадлежащего качества (например,
больной скот, некондиционные фрукты и овощи и т.п.)

племенном скоте

данные о сельскохозяйственной продукции собственного производства,
поставляемой для переработки в свои собственные подсобные производства
(за исключением данных по реализации птицы, свиней и льноволокна)



ДАННЫЕ ОТРАЖАЮТСЯ

о средней цене –
в рублях с двумя знаками
после запятой,
о количестве
реализованной продукции –
с тремя знаками после запятой

ДАННЫЕ ОТРАЖАЮТСЯ

Объем реализации **яиц** – в тысячах штук,
цветов и бутонов – в штуках,
остальная реализованная
продукция – в тоннах.
Количество реализованного
скота и птицы – в живом весе.



Объем реализации за отчетный период

с **26** числа предыдущего месяца
по **25** число текущего месяца

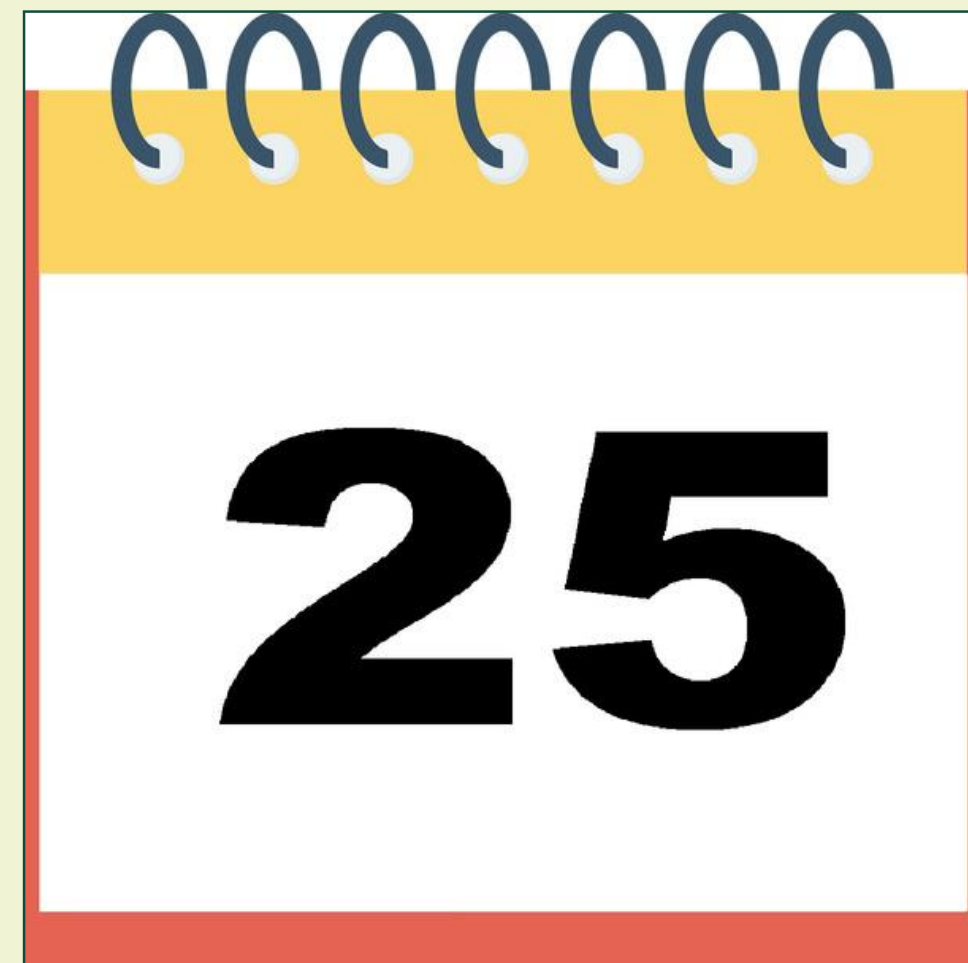


ТАБЛИЦА 1
Сведения о товарах-представителях

Наименование, характеристика товара- представителя	Код строки, код товара- представителя	Единица изме- рения	Код канала реали- зации	Количество реализованной продукции за отчетный период	Средняя цена за единицу, рублей		Код причины изменения цены	Количество реализованной продукции за предыдущий период*
					отчетный период	предыдущий период		
А	Б	В	1	2	3	4	5	6
Товары- представители	100	х	х	х	х	х	х	х

- 1 – заготовительным и перерабатывающим организациям, осуществляющим закупку и реализацию продукции для республиканских государственных нужд;
- 2 – на рынках, через собственную торговую сеть;
- 3 – организациям, занимающимся переработкой, в том числе собственным подсобным производствам;
- 4 – населению вне торговых объектов;
- 5 – в розничную (торговую) сеть, кроме собственной;
- 6 – иное.



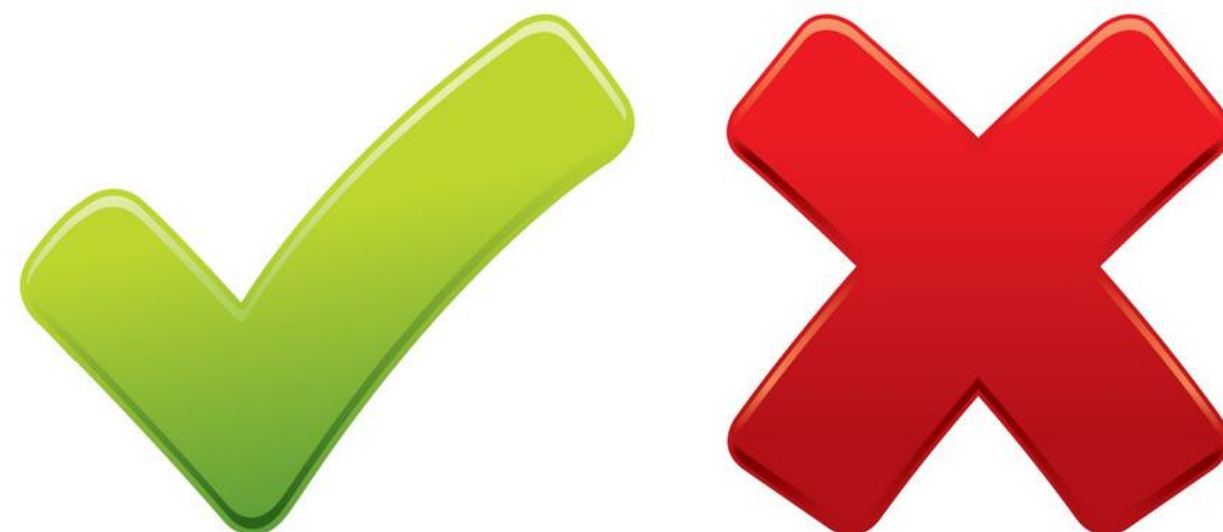
СРЕДНЯЯ ЦЕНА
определяется по формуле
средней арифметической взвешенной:

$$\bar{P} = \frac{\sum pq}{\sum q}$$



\bar{P} – средняя цена товара-представителя;
 $\sum pq$ – стоимость реализованного товара-представителя за отчетный период;
 $\sum q$ – количество реализованного товара-представителя за отчетный период.

Средние цены реализации товара-представителя отражаются



**С УЧЕТОМ НАДБАВОК И
СКИДОК ЗА КАЧЕСТВО**

**БЕЗ УЧЕТА НАЛОГА НА
ДОБАВЛЕННУЮ
СТОИМОСТЬ, РАСХОДОВ
ПО ТРАНСПОРТИРОВКЕ,
ПОГРУЗКЕ И РАЗГРУЗКЕ
ПРОДУКЦИИ**

ТАБЛИЦА 1

Сведения о товарах-представителях

Наименование, характеристика товара- представителя	Код строки, код товара- представителя	Единица изме- рения	Код канала реали- зации	Количество реализованной продукции за отчетный период	Средняя цена за единицу, рублей		Код причины изменения цены	Количество реализованной продукции за предыдущий период*
					отчетный период	предыдущий период		
А	Б	В	1	2	3	4	5	6
Товары- представители	100	х	х	х	х	х	х	х

В графе **5** таблицы **1** указывается код причины, оказавшей влияние на изменение цены в отчетном периоде.

В случае проставления кода причины **12**– другие причины, необходимо написать в комментариях, **какие именно** причины повлияли на изменение цены.



ТАБЛИЦА 2
Сведения о новых и подлежащих замене
товарах-представителях

Наименование, характеристика товара-представителя, канал реализации, единица измерения	Код строки*	Код заменяемого товара- представителя	Код канала реали- зации	Количество реализованной продукции		Средняя цена за единицу, рублей		Код причины изменения цены
				отчетный период	предыдущий период	отчетный период	предыдущий период	
А	Б	1	2	3	4	5	6	7
Товары-представители	101	X	X	X	X	X	X	X

При замене товара-представителя
или канала реализации
в графе 5 таблицы 1 указывается код 13,
а сведения о замененном
товаре-представителе или
канале реализации – в таблице 2.

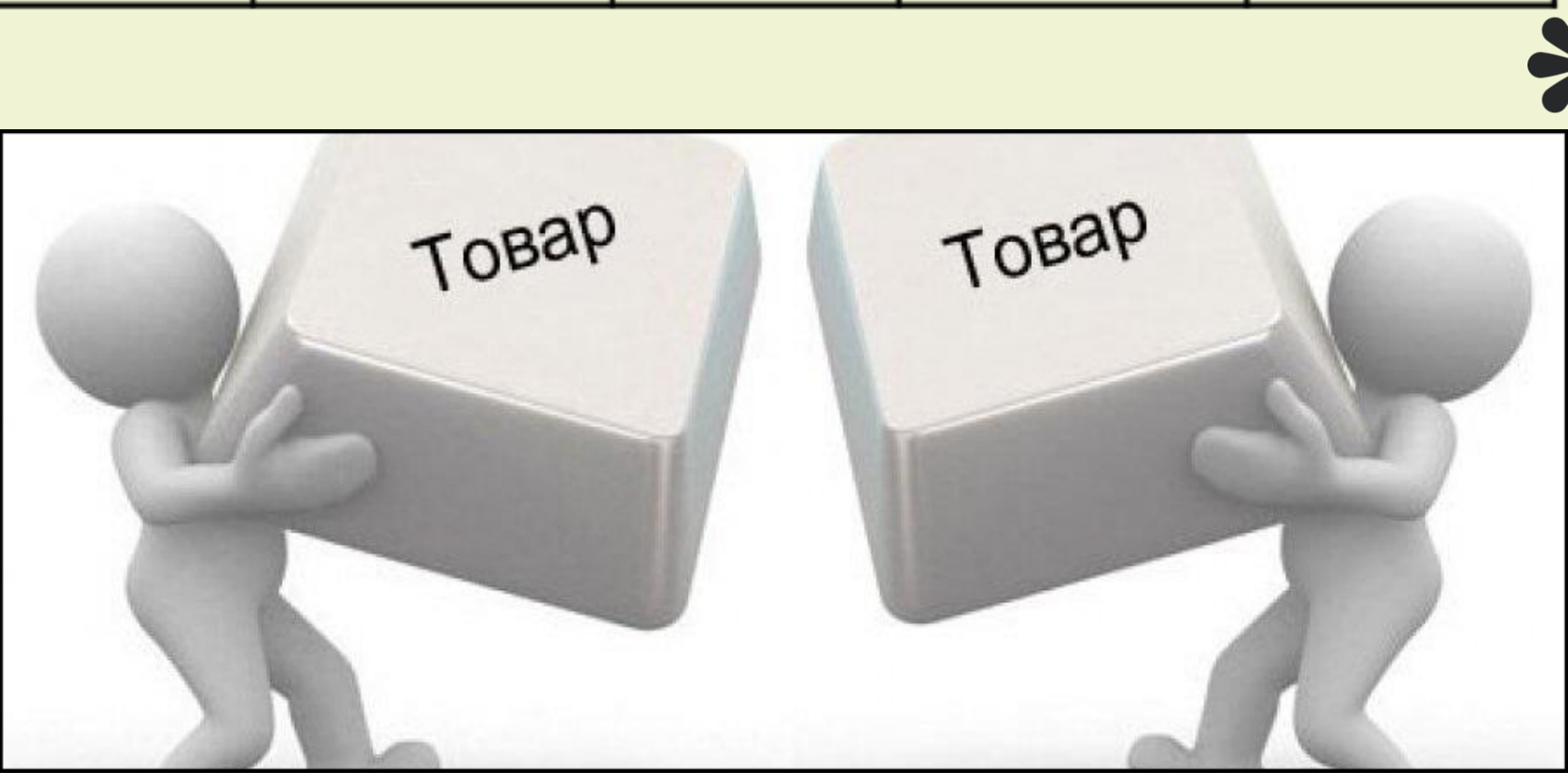


ТАБЛИЦА 1
Сведения о товарах-представителях

Наименование, характеристика товара- представителя	Код строки, код товара- представителя	Единица изме- рения	Код канала реали- зации	Количество реализованной продукции за отчетный период	Средняя цена за единицу, рублей		Код причины изменения цены	Количество реализованной продукции за предыдущий период*
					отчетный период	предыдущий период		
А	Б	В	1	2	3	4	5	6
Товары- представители	100	х	х	х	х	х	х	х

Если на дату представления отчета первичные учетные и иные документы, подтверждающие реализацию продукции за отчетный период, имеются не в полном объеме, то в отчете за следующий отчетный период в графе 6 таблицы 1 отражается количество реализованной продукции с учетом документов, поступивших позже.



ТИПИЧНЫЕ ОШИБКИ



неотражение в графе 6
таблицы 1 количества
реализованной
продукции
с учетом позже
поступивших
документов



несоблюдение
границ отчетного
периода (с 26 числа
предыдущего месяца
по 25 число текущего
месяца)



нарушение
порядка
расчета
средних цен

Контакты

(8 0152) 55 49 26
(8 0152) 55 49 25
(8 0152) 55 49 27
(8 0152) 55 49 28

По заполнению формы
12-цены (с/х)

отдел статистики цен

ceny.grodno@belstat.gov.by

(8 0152) 57 47 70

Единый
многоканальный номер
технической поддержки
респондентов