



Национальный статистический комитет Республики Беларусь
Главное статистическое управление Гродненской области

Порядок составления государственной статистической отчетности по форме 12-цены (производителей) «Отчет о ценах производителей промышленной продукции (услуг)»

Постановление
Национального
статистического комитета
Республики Беларусь
28.08.2018 № 82



Представляют

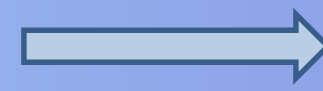
Юридические лица, обособленные подразделения юридических лиц, видом экономической деятельности которых является:

- горнодобывающая промышленность
- обрабатывающая промышленность
- снабжение электроэнергией, газом, паром, горячей водой и кондиционированным воздухом
- водоснабжение; сбор, обработка и удаление отходов, деятельность по ликвидации загрязнений



Юридические лица, обособленные подразделения юридических лиц составляют отчет, включая данные по входящим в их структуру подразделениям

Срок представления



22-го числа после
отчетного периода



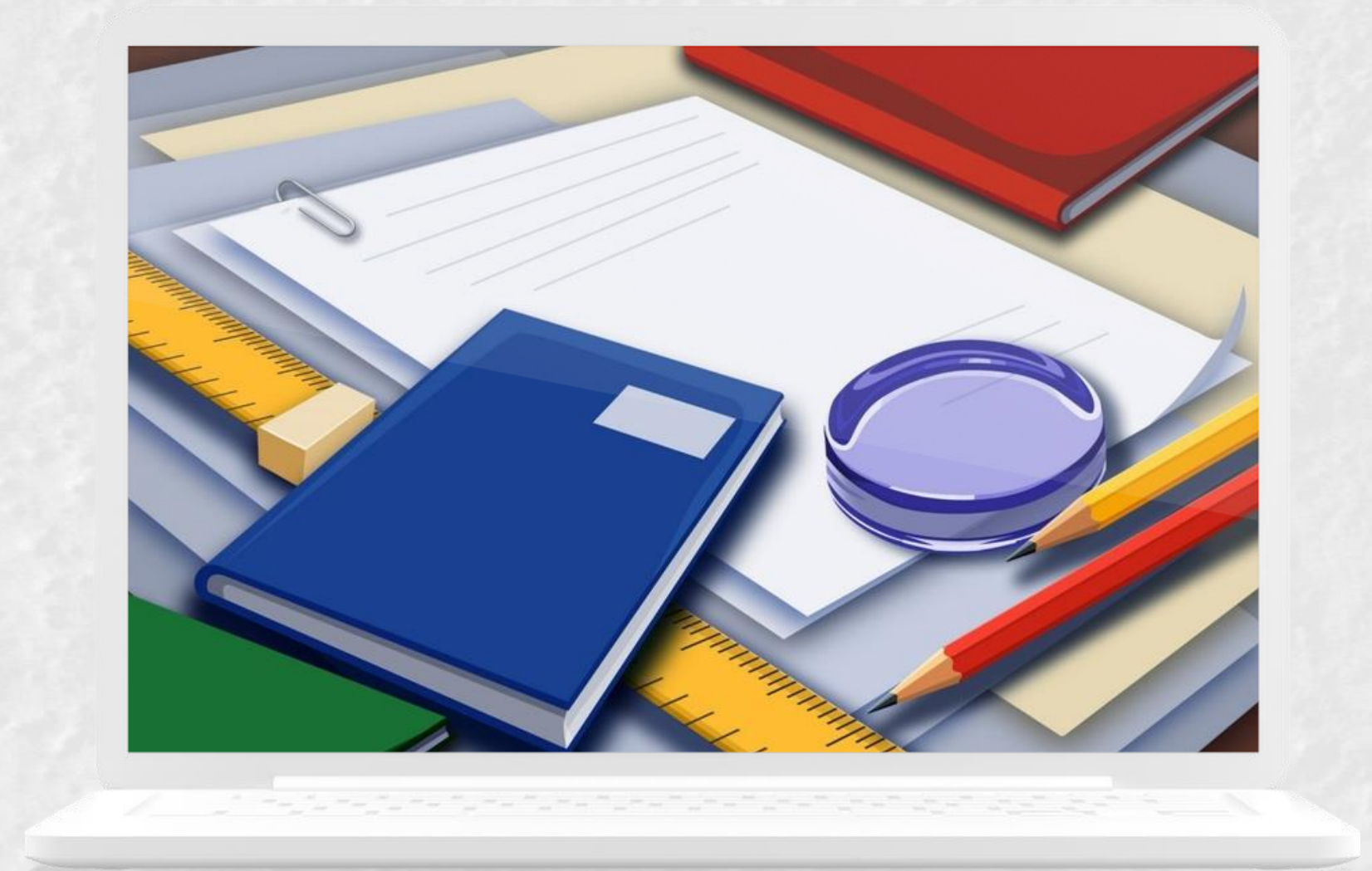
Данное наблюдение
является выборочным



Отбор респондентов осуществляется
Национальным статистическим комитетом

Отчет составляется на основании данных

- товарно-транспортных накладных,
- товарных накладных,
- других первичных учетных,
- иных документов



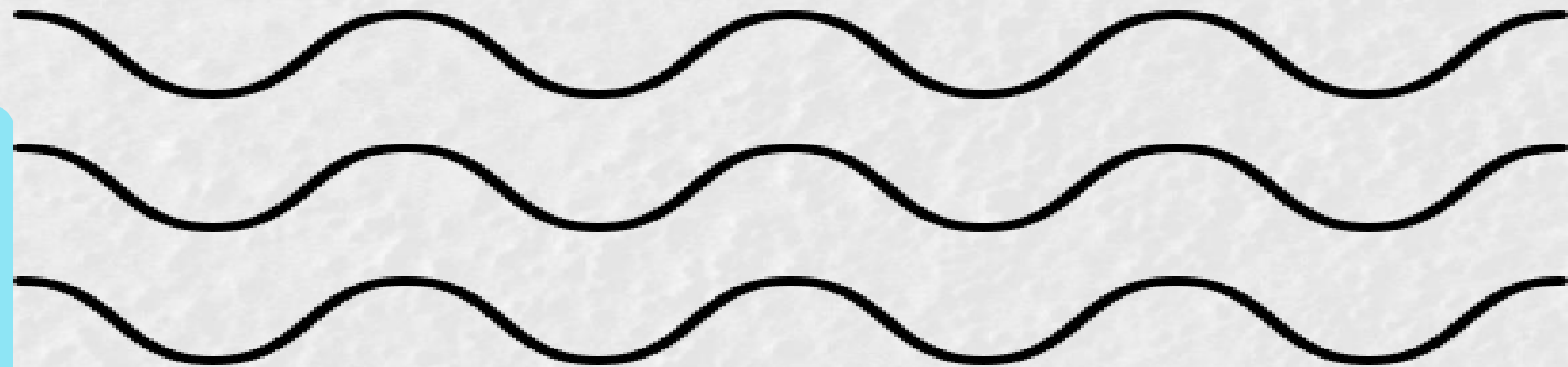
Данные отражаются в рублях,
с двумя знаками
после запятой

Отчетный период
с 21 числа предыдущего месяца
по 20 число текущего месяца





Отражается отгруженная
продукция
(оказанная услуга)
на внутренний рынок
и на экспорт



СРЕДНЯЯ ЦЕНА
определяется по формуле
средней арифметической взвешенной:

$$\bar{P} = \frac{\sum pq}{\sum q}$$

\bar{P} – средняя цена товара-представителя;
 $\sum pq$ – стоимость реализованного товара-представителя за отчетный период;
 $\sum q$ – количество реализованного товара-представителя за отчетный период.



Средняя цена



За вычетом налогов и сборов,
исчисляемых из выручки.
Экспортная цена также
не должна включать
экспортную пошлину

Не включается
стоимость транспортировки
товара-представителя
до потребителя

Учитываются сезонные скидки,
а также
продажа продукции из запасов



Не учитываются цены товаров (услуг)- представителей



- разового заказа, с нетипичными для респондента условиями продажи;
- по фьючерсным контрактам;
- по товарообменным (бартерным) операциям;
- переданных в пределах юридического лица от одного структурного подразделения другому по ценам, отличным от отпускных (например, по фактической себестоимости);
- возвращенных покупателем.

В отчете
должна отражаться
средняя цена
в сделках
с одинаковыми
условиями оплаты,
поставки товара.

Если товары-
представители
производятся из
собственного и
давальческого сырья,
то в отчете отражаются
средние цены товаров-
представителей,
произведенных из
собственного сырья.

Если товар-
представитель
производится только
из давальческого
сырья, то в отчете
отражается средняя
цена на товары-
представители,
оставленные
в собственном
распоряжении и
реализуемые по
полным отпускным
ценам.

Сведения об отобранных товарах (услугах)-представителях

Наименование, характеристика (марка, сорт, размер, вес, мощность, упаковка, категория покупателя) товара (услуги)-представителя	Код строки, код товара (услуги)- представител я	Единица измерения	Код канала реализации (1 – на внутренний рынок, 2 – на экспорт)	Средняя цена за единицу, рублей		Код причины изменения средней цены (0-17), замены товара (услуги)- представителя (18), постоянного отсутствия товара (услуги)- представителя (19)
				отчетный период	предыдущий период	
А	Б	В	1	2	3	4
Товары (услуги)-представители	99998	х	х	х	х	х

Основные характеристики товара (услуги)-представителя, влияющие на ценообразование:

- ▶ марка,
- ▶ сорт,
- ▶ размер,
- ▶ вес,
- ▶ мощность,
- ▶ упаковка,
- ▶ категория покупателя
- ▶ другое.



Отражению подлежат все отобранные для конкретного респондента товары (услуги)-представители, даже если в отчетном периоде их отгрузка не осуществлялась (услуга не оказывалась)

Сведения об отобранных товарах (услугах)-представителях

Наименование, характеристика (марка, сорт, размер, вес, мощность, упаковка, категория покупателя) товара (услуги)-представителя	Код строки, код товара (услуги)- представител я	Единица измерения	Код канала реализации (1 – на внутренний рынок, 2 – на экспорт)	Средняя цена за единицу, рублей		Код причины изменения средней цены (0-17), замены товара (услуги)- представителя (18), постоянного отсутствия товара (услуги)- представителя (19)
				отчетный период	предыдущий период	
А	Б	В	1	2	3	4
Товары (услуги)-представители	99998	х	х	х	х	х

В графах Б и В
таблицы 1
указываются соответственно
коды товаров (услуг)-
представителей (значностью
до пяти знаков)
и единицы
их измерения.

В графе 1 таблицы 1
указывается код
канала реализации
по отобранным
товарам (услугам)-
представителям:
на внутренний
рынок – код 1,
на экспорт – код 2.

Сведения об отобранных товарах (услугах)-представителях

Наименование, характеристика (марка, сорт, размер, вес, мощность, упаковка, категория покупателя) товара (услуги)-представителя	Код строки, код товара (услуги)- представител я	Единица измерения	Код канала реализации (1 – на внутренний рынок, 2 – на экспорт)	Средняя цена за единицу, рублей		Код причины изменения средней цены (0-17), замены товара (услуги)- представителя (18), постоянного отсутствия товара (услуги)- представителя (19)
				отчетный период	предыдущий период	
А	Б	В	1	2	3	4
Товары (услуги)-представители	99998	х	х	х	х	х

В графах 2 и 3
таблицы 1 отражаются
средние цены
конкретных товаров
(услуг)-представителей
соответственно
за отчетный и
предыдущий
периоды.

Экспортные цены отражаются
в белорусских рублях,
их пересчет производится
по официальному курсу валют,
установленному
Национальным банком
на дату совершения отгрузки
(оказания услуги).

Сведения об отобранных товарах (услугах)-представителях

Наименование, характеристика (марка, сорт, размер, вес, мощность, упаковка, категория покупателя) товара (услуги)-представителя	Код строки, код товара (услуги)- представител я	Единица измерения	Код канала реализации (1 – на внутренний рынок, 2 – на экспорт)	Средняя цена за единицу, рублей		Код причины изменения средней цены (0-17), замены товара (услуги)- представителя (18), постоянного отсутствия товара (услуги)- представителя (19)
				отчетный период	предыдущий период	
А	Б	В	1	2	3	4
Товары (услуги)-представители	99998	х	х	х	х	х

В графе 4 таблицы 1 указывается код причины, оказавшей наибольшее влияние на изменение средней цены в отчетном периоде, либо код замены, либо код постоянно отсутствующего товара (услуги)-представителя.



В случае проставления кода причины **9** – другие причины, необходимо написать в комментариях, **какие именно** причины повлияли на изменение цены (например, распродажа остатков, договорные цены или изменение контрактной цены)



В случае проставления кода причины **12** – заключение новых договоров, в комментариях необходимо прописать, новые договоры были заключены **с новыми либо с прежними контрагентами**

В случае **прекращения выпуска** товара-представителя (оказания услуги-представителя) респондент производит его замену на аналогичный. При этом для замены отбирается товар (услуга), имеющий значительный удельный вес в объеме отгруженной продукции (оказанных услуг) респондента. **При замене** товара (услуги)-представителя **в графе 4** таблицы 1 указывается **код 18**, а сведения о замененном товаре (услуге)-представителе – **в таблице 2**.

Сведения о новых и подлежащих замене товарах (услугах)-представителях

Таблица 2

Наименование, характеристика (марка, сорт, размер, вес, мощность, упаковка, категория покупателя), единица измерения товара (услуги)-представителя	Код строки*	Код заменяемого товара (услуги)-представителя	Код канала реализации (1 – на внутренний рынок, 2 – на экспорт)	Средняя цена за единицу, рублей		Код причины изменения средней цены (0-17)
				отчетный период	предыдущий период	
А	Б	1	2	3	4	5
Товары (услуги)-представители	99999	х	х	х	х	х

В случае **невозможности** произвести замену отсутствующего товара (услуги)-представителя **в графе 4** таблицы 1 проставляется **код 19**.
Постоянно отсутствующими являются товары (услуги)-представители, производство (оказание) которых прекращено.

Типичные ошибки



Отражение в форме средних цен, **не подтвержденных документально** – данными товарно-транспортных накладных, товарных накладных, других первичных учетных и иных документов



Несоблюдение границ отчетного периода **с 21 числа** предыдущего месяца **по 20 число** текущего месяца



Нарушение порядка расчета средних цен

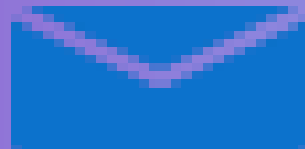
Контакты



(8 0152) 55 49 26
(8 0152) 55 49 25
(8 0152) 55 49 27
(8 0152) 55 49 28

По заполнению формы
12-цены (производителей)

отдел статистики цен



ceny.grodno@belstat.gov.by

(8 0152) 57 47 70

Единый
многоканальный номер
технической поддержки
респондентов