



2  
0  
2  
6

## ПРАЗДНИК ТРУДА СТАТИСТИЧЕСКИЙ ОБЗОР

Праздник труда в Беларуси  
отмечается 1 мая

### ЧИСЛЕННОСТЬ ЗАНЯТЫХ В ЭКОНОМИКЕ ГРОДНЕНСКОЙ ОБЛАСТИ В 2025 ГОДУ



**434,4** тыс. человек

**44,3%** от общей численности населения

### РАСПРЕДЕЛЕНИЕ ЧИСЛЕННОСТИ ЗАНЯТОГО НАСЕЛЕНИЯ В 2025 ГОДУ\*

( В ПРОЦЕНТАХ К ИТОГУ )

#### ПО ПОЛУ



женщины  
**49,7**

мужчины  
**50,3**



#### ПО МЕСТУ ПРОЖИВАНИЯ

в городах и поселках  
городского типа

в сельских  
населенных пунктах



**78,5**

**21,5**



#### ПО УРОВНЮ ОБРАЗОВАНИЯ

женщины

**40,0**

**27,6**

**21,8**

**9,5**

**1,1**



Высшее

Среднее специальное

Профессионально-техническое

Общее среднее

Общее базовое  
(включая начальное)

мужчины

**29,0**

**17,9**

**36,8**

**15,6**

**0,7**



## СРЕДНИЙ ВОЗРАСТ ЗАНЯТЫХ В 2025 ГОДУ\*

**43,0**  
ГОДА

МУЖЧИНЫ



**42,9**  
ГОДА

ЖЕНЩИНЫ

## ДОЛЯ МОЛОДЕЖИ (15-31 ГОД) В ОБЩЕЙ ЧИСЛЕННОСТИ ЗАНЯТЫХ В 2025 ГОДУ\*



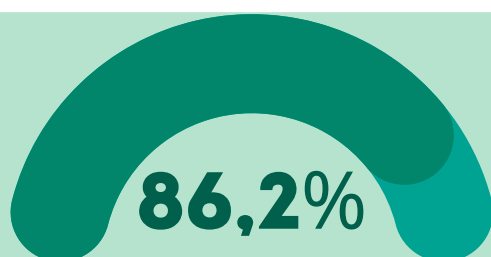
## УРОВЕНЬ ЗАНЯТОСТИ НАСЕЛЕНИЯ В ТРУДОСПОСОБНОМ ВОЗРАСТЕ В 2025 ГОДУ\*

(В ПРОЦЕНТАХ ОТ ЧИСЛЕННОСТИ НАСЕЛЕНИЯ  
СООТВЕТСТВУЮЩЕГО ВОЗРАСТА)



женщины  
(16-58 ЛЕТ)

**86,9%**



мужчины  
(16-63 ГОДА)

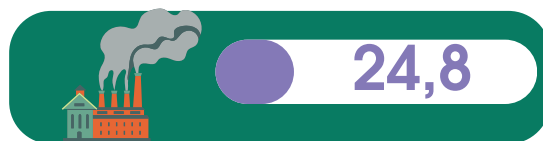
**85,6%**



## ТОП-5 ВИДОВ ЭКОНОМИЧЕСКОЙ ДЕЯТЕЛЬНОСТИ, В КОТОРЫХ ЗАНЯТО НАСЕЛЕНИЕ\*\*

(2025 Г.; В ПРОЦЕНТАХ К ИТОГУ)

1. ПРОМЫШЛЕННОСТЬ



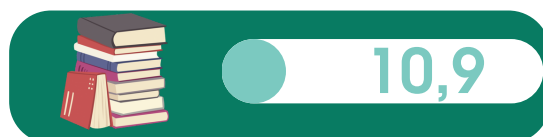
2. ОПТОВАЯ И РОЗНИЧНАЯ  
ТОРГОВЛЯ; РЕМОНТ  
АВТОМОБИЛЕЙ И МОТОЦИКЛОВ



3. СЕЛЬСКОЕ, ЛЕСНОЕ  
И РЫБНОЕ ХОЗЯЙСТВО



4. ОБРАЗОВАНИЕ



5. ЗДРАВООХРАНЕНИЕ  
И СОЦИАЛЬНЫЕ УСЛУГИ



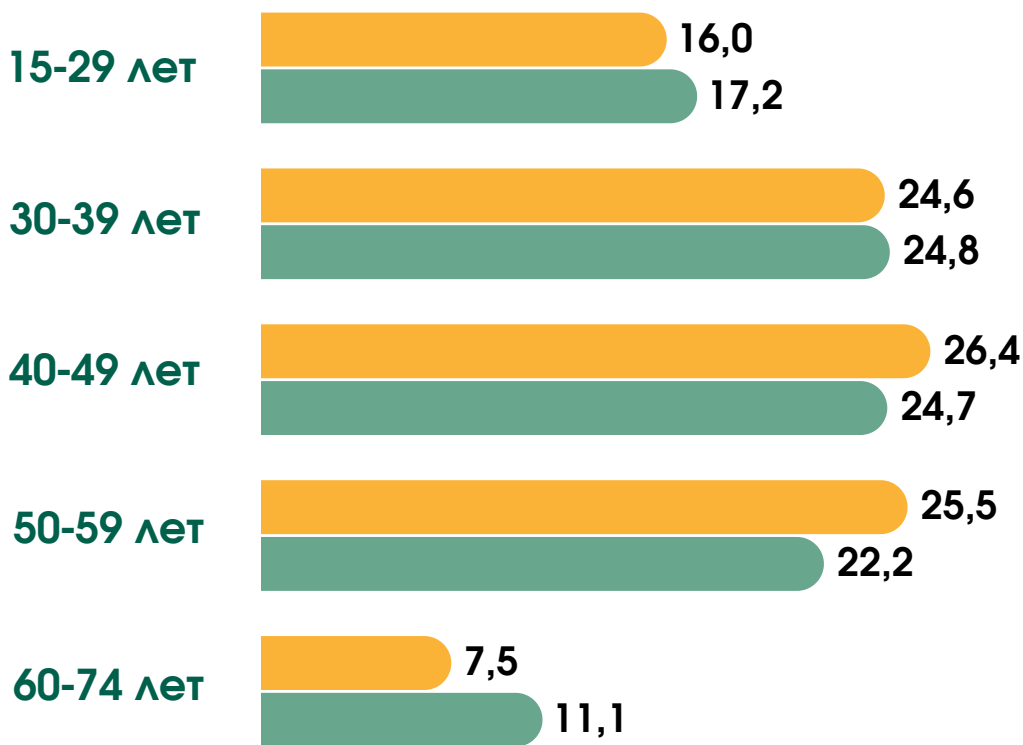
\*По данным выборочного обследования домашних хозяйств в целях изучения проблем занятости населения

\*\*Данные предварительные

## РАСПРЕДЕЛЕНИЕ ЧИСЛЕННОСТИ ЗАНЯТОГО НАСЕЛЕНИЯ ПО ПОЛУ И ВОЗРАСТНЫМ ГРУППАМ В 2025 ГОДУ\*

( В ПРОЦЕНТАХ К ИТОГУ )

● **ЖЕНЩИНЫ**    ● **МУЖЧИНЫ**



\*По данным выборочного обследования домашних хозяйств в целях изучения проблем занятости населения

## НОМИНАЛЬНАЯ НАЧИСЛЕННАЯ СРЕДНЯЯ ЗАРАБОТНАЯ ПЛАТА РАБОТНИКОВ ГРОДНЕНСКОЙ ОБЛАСТИ В МАРТЕ 2026 Г.



**2 642,4** рубля

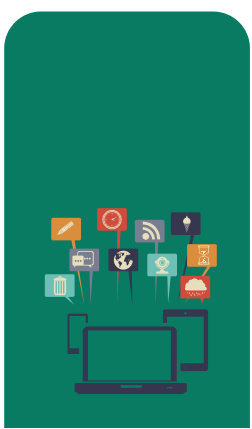
**+ 15,9 %**

(к марту 2025 г.)

## ТОП-5 ВИДОВ ЭКОНОМИЧЕСКОЙ ДЕЯТЕЛЬНОСТИ С НАИБОЛЬШЕЙ НОМИНАЛЬНОЙ НАЧИСЛЕННОЙ СРЕДНЕЙ ЗАРАБОТНОЙ ПЛАТОЙ РАБОТНИКОВ В МАРТЕ 2026 Г.

( РУБЛЕЙ )

**4 382,6**



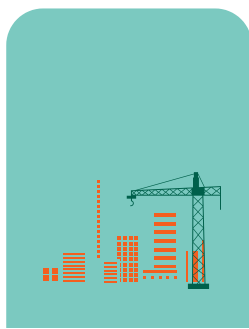
ИНФОРМАЦИЯ И СВЯЗЬ

**3 520,1**



ФИНАНСОВАЯ И СТРАХОВАЯ ДЕЯТЕЛЬНОСТЬ

**3 361,4**



СТРОИТЕЛЬСТВО

**3 061,0**



ПРОМЫШЛЕННОСТЬ

**2 824,6**



ПРОФЕССИОНАЛЬНАЯ, НАУЧНАЯ И ТЕХНИЧЕСКАЯ ДЕЯТЕЛЬНОСТЬ

Актуальная информация размещена:



Представляется в порядке информации. При использовании информации ссылка на Главное статистическое управление Гродненской области является обязательной.