

## УРОВЕНЬ ЖИЗНИ НАСЕЛЕНИЯ

(по данным выборочного обследования домашних хозяйств по уровню жизни)

в I квартале 2026 года

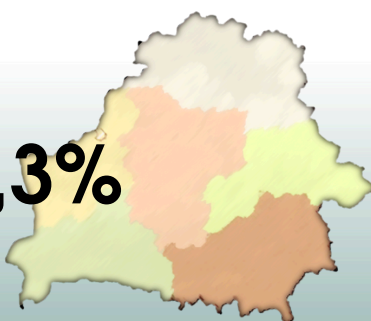
## УРОВЕНЬ МАЛООБЕСПЕЧЕННОСТИ НАСЕЛЕНИЯ

(в процентах от общей численности населения)

### ГРОДНЕНСКАЯ ОБЛАСТЬ

Доля населения с уровнем среднедушевых располагаемых ресурсов ниже бюджета прожиточного минимума\*

2,3%



\* Бюджет прожиточного минимума – стоимостная величина минимального набора продуктов питания, непродовольственных товаров и услуг, а также обязательные платежи и взносы (в среднем на душу населения).

## ДЕНЕЖНЫЕ РАСХОДЫ

Денежные расходы в расчете на домашнее хозяйство



Приходится на потребительские расходы

2 663,9

рубля в месяц

рубля в месяц

1 771,3

процентов

66,5

## ОСНОВНЫЕ СТАТЬИ ПОТРЕБИТЕЛЬСКИХ РАСХОДОВ

(в процентах к общему объему потребительских расходов)

Питание



40,0%

Услуги



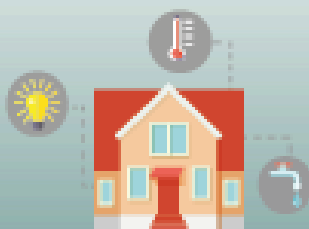
23,8%

Непродовольственные товары



33,9%

из них жилищно-коммунальные



7,7%

Актуальная информация размещена:



БАЗА  
СТАТИСТИЧЕСКИХ  
ДАННЫХ



ЦЕЛИ УСТОЙЧИВОГО РАЗВИТИЯ В  
БЕЛАРУСИ



РЕГИОНАЛЬНЫЕ ПОКАЗАТЕЛИ  
ЦЕЛЕЙ УСТОЙЧИВОГО РАЗВИТИЯ В  
БЕЛАРУСИ

При использовании информации ссылка на Главное статистическое управление Гродненской области является обязательной  
© Главное статистическое управление Гродненской области