



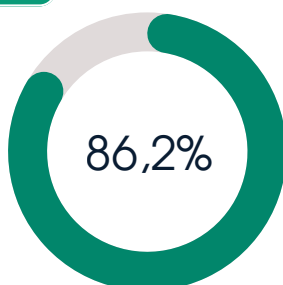
## ЗАНЯТАСЦЬ У ГРОДЗЕНСКОЙ ВОБЛАСЦІ (па даных выбарачнага абследавання)

2025 год

### УЗРОВЕНЬ ЗАНЯТАСЦІ Ў ПРАЦАЗДОЛЬНЫМ УЗРОСЦЕ <sup>1)</sup>

(у працэнтах да колькасці насельніцтва адпаведнага ўзросту і полу)

па полу і месцы пражывання



сярод насельніцтва ў працаздольным узросце

па месцы пражывання

па полу

сяло

горад

жанчыны

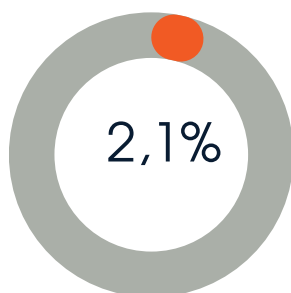
мужчыны



### УЗРОВЕНЬ БЕСПРАЦОЎЯ Ў ПРАЦАЗДОЛЬНЫМ УЗРОСЦЕ <sup>1)</sup>

(у працэнтах да колькасці працоўнай сілы адпаведнага ўзросту і полу)

па полу і месцы пражывання



сярод насельніцтва ў працаздольным узросце

па месцы пражывання

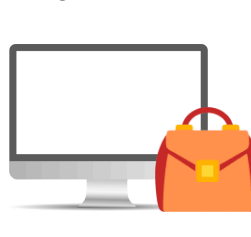
па полу

сяло

горад

жанчыны

мужчыны



### ГЭТА ЦІКАВА

42,9 года

сярэдні ўзрост  
занятых

4,6 месяца

сярэдні час  
пошуку працы



<sup>1)</sup> Мужчыны 16 - 63 гадоў, жанчыны 16 - 58 гадоў.

Актуальная інфармацыя размешчана:



БАЗА  
СТАТЫСТЫЧНЫХ  
ДАНЫХ



МЭТЫ БЕЛАРУСІ

УСТОЙЛІВАГА РАЗВІЦЦЯ У



РЭГІОНАЛЬНЫЯ ПАКАЗЧЫКІ  
МЭТ БЕЛАРУСІ

УСТОЙЛІВАГА РАЗВІЦЦЯ У

Пры выкарыстанні інфармацыі спасылка на Галоўнае статыстычнае ўпраўленне Гродзенскай вобласці з'яўляецца абавязковай  
© Галоўнае статыстычнае ўпраўленне Гродзенскай вобласці