

УРОВЕНЬ ЖИЗНИ НАСЕЛЕНИЯ

(по данным выборочного обследования домашних хозяйств по уровню жизни)

в III квартале 2025 года

УРОВЕНЬ МАЛООБЕСПЕЧЕННОСТИ НАСЕЛЕНИЯ

(в процентах от общей численности населения)

ГРОДНЕНСКАЯ ОБЛАСТЬ

Доля населения с уровнем среднедушевых
располагаемых ресурсов ниже бюджета
прожиточного минимума*



2,4%

* Бюджет прожиточного минимума – стоимостная величина минимального набора продуктов питания, непродовольственных товаров и услуг, а также обязательные платежи и взносы (в среднем на душу населения).

ДЕНЕЖНЫЕ РАСХОДЫ

Денежные расходы
в расчете на
домашнее хозяйство



Приходится
на потребительские
расходы

2 627,2

рубля в месяц

рубля в месяц

1 774,0

процентов

67,5

ОСНОВНЫЕ СТАТЬИ ПОТРЕБИТЕЛЬСКИХ РАСХОДОВ

(в процентах к общему объему потребительских расходов)

Питание



39,1%

Услуги



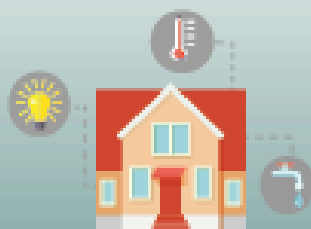
22,8%

Непродовольственные товары



36,0%

из них
жилищно-коммунальные



5,6%

Актуальная информация размещена:



БАЗА
СТАТИСТИЧЕСКИХ
ДАННЫХ



ЦЕЛИ УСТОЙЧИВОГО РАЗВИТИЯ В
БЕЛАРУСИ



РЕГИОНАЛЬНЫЕ ПОКАЗАТЕЛИ
ЦЕЛЕЙ УСТОЙЧИВОГО РАЗВИТИЯ В
БЕЛАРУСИ

При использовании информации ссылка на Главное статистическое
управление Гродненской области является обязательной
© Главное статистическое управление Гродненской области