

## УРОВЕНЬ ЖИЗНИ НАСЕЛЕНИЯ

(по данным выборочного обследования домашних хозяйств по уровню жизни)

в IV квартале 2025 года

## УРОВЕНЬ МАЛООБЕСПЕЧЕННОСТИ НАСЕЛЕНИЯ

(в процентах от общей численности населения)

### ГРОДНЕНСКАЯ ОБЛАСТЬ

Доля населения с уровнем среднедушевых располагаемых ресурсов ниже бюджета прожиточного минимума\*



**2,4%**

\* Бюджет прожиточного минимума – стоимостная величина минимального набора продуктов питания, непродовольственных товаров и услуг, а также обязательные платежи и взносы (в среднем на душу населения).

## ДЕНЕЖНЫЕ РАСХОДЫ

Денежные расходы в расчете на домашнее хозяйство



Приходится на потребительские расходы

**2 720,3**  
рубля в месяц

рубля в месяц

**1 911,9**

процентов

**70,3**

## ОСНОВНЫЕ СТАТЬИ ПОТРЕБИТЕЛЬСКИХ РАСХОДОВ

(в процентах к общему объему потребительских расходов)

Питание



**38,0%**

Услуги



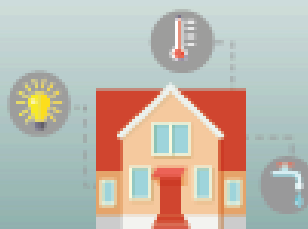
**21,1%**

Непродовольственные товары



**38,7%**

из них жилищно-коммунальные



**6,3%**

Актуальная информация размещена:



БАЗА  
СТАТИСТИЧЕСКИХ  
ДАННЫХ



ЦЕЛИ  
УСТОЙЧИВОГО РАЗВИТИЯ В  
БЕЛАРУСИ



РЕГИОНАЛЬНЫЕ ПОКАЗАТЕЛИ  
ЦЕЛЕЙ  
УСТОЙЧИВОГО РАЗВИТИЯ В  
БЕЛАРУСИ

При использовании информации ссылка на Главное статистическое управление Гродненской области является обязательной  
© Главное статистическое управление Гродненской области