



2025 год

## АСНОЎНЫЯ ПАКАЗЧЫКІ ВЯДЗЕННЯ ЛЯСНОЙ ГАСПАДАРКІ Ў ГРОДЗЕНСКОЙ ВОБЛАСЦІ

### ПЛОШЧА ЛЕСААДНАЎЛЕННЯ І ЛЕСАРАЗВЯДЗЕННЯ

**15,6%** садзеянне натуральнаму аднаўленню лясоў і захаванне падросту



**84,4%** пасадка і пасеў лясоў

### ПЛОШЧА ПАСАДКІ І ПАСЕВУ ЛЯСОЎ

**3 335 га**

з іх:

**78,4%**  
хвойных парод

**21,6%**  
лісцевых парод



на вырубках

**97,2%**



### ПЛОШЧА ЛЯСОЎ, НА ЯКОЙ ПРАВЕДЗЕНА АХОВА АД ШКОДНІКАЎ І ХВАРОБ

біялагічным  
метадам

**2 301 га**

хімічным  
метадам

**1 924 га**



### НАРЫХТАВАНА НАСЕННЯ ДРАЎНЯНЫХ І КУСТОВЫХ ПАРОД

**3 041 кг**  
лісцевых  
парод

з іх:  
насення дуба  
чарэшчатага  
**899 кг**

**3 662 кг**

**621 кг**  
хвойных  
парод



### ПЛОШЧА ЛЯСНЫХ НАСАДЖЭННЯЎ, ЯКІЯ ЗАГІНУЛІ

**1 496,8 га**

у тым ліку па прычынах:

ад уздзеяння  
неспрыяльных умоў  
надвор'я

**1 105,9 га**

ад хваробаў лясоў

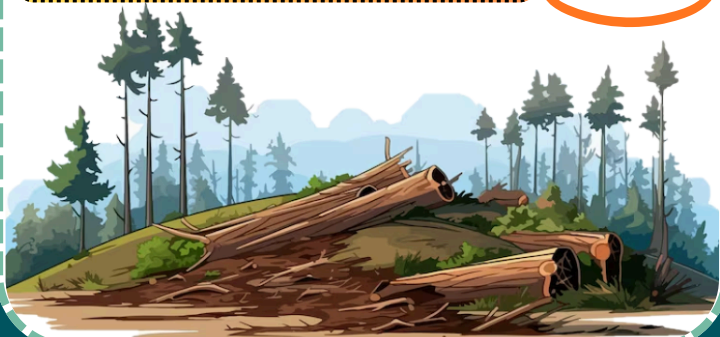
**334,2 га**

ад лясных пажараў

**52,2 га**

ад антрапагенных фактараў

**4,5 га**



### КОЛЬКАСЦЬ ВЫПАДКАЎ І ПЛОШЧА, ПРОЙДЗЕНАЯ ЛЯСНЫМІ ПАЖАРАМІ

**125** выпадкаў

пройдзена ляснымі  
пажарамі

**322,4 га**

**96,8%** выпадкаў

ад антрапагеннага фактару



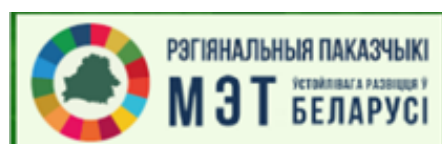
Актуальная інфармацыя размешчана:



БАЗА  
СТАТЫСТЫЧНЫХ  
ДАНЫХ



МЭТЫ БЕЛАРУСІ



РЭГІОНАЛЬНЫЯ ПАКАЗЧЫКІ  
МЭТ БЕЛАРУСІ

Пры выкарыстанні інфармацыі спасылка на Галоўнае статыстычнае ўпраўленне Гродзенскай вобласці з'яўляецца абавязковай  
© Галоўнае статыстычнае ўпраўленне Гродзенскай вобласці