



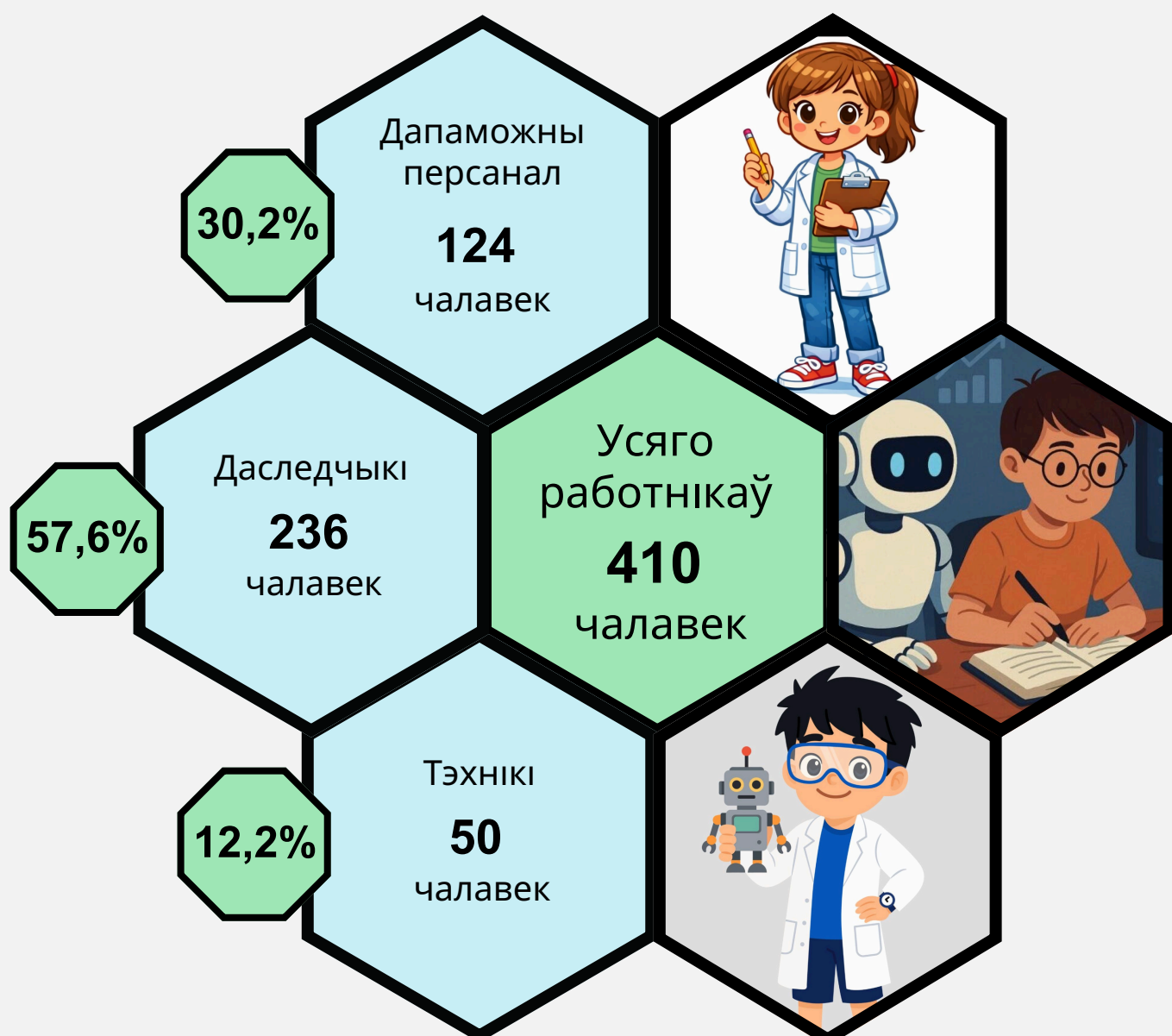
Навуковая дзейнасць у Гродзенскай вобласці

2025 год

Колькасць арганізацый,
якія выконвалі навуковыя даследаванні і распрацоўкі
(па сектарах дзейнасці)



Колькасць работнікаў,
якія выконвалі навуковыя даследаванні і распрацоўкі
(па катэгорыях персаналу)



Даследчыкі Гродзенскай вобласці - гэта:

78%

ва ўзросце



42,4%

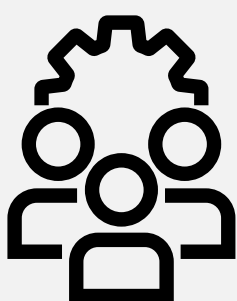
жанчыны

57,6%

мужчыны

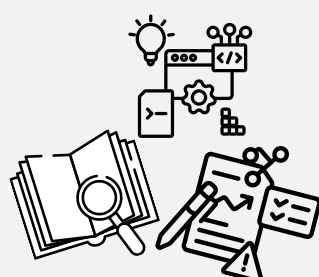
9,7%

з вучонай ступенню



89,4%

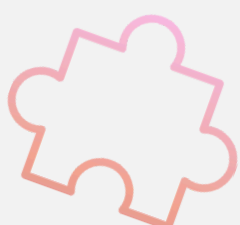
працавалі ў буйных і сярэдніх арганізацыях



65,3%

выконвалі даследаванні ў галіне тэхнічных навук

Унутраныя бягучыя выдаткі на навуковыя даследаванні і распрацоўкі (па відах работ)



23,5%

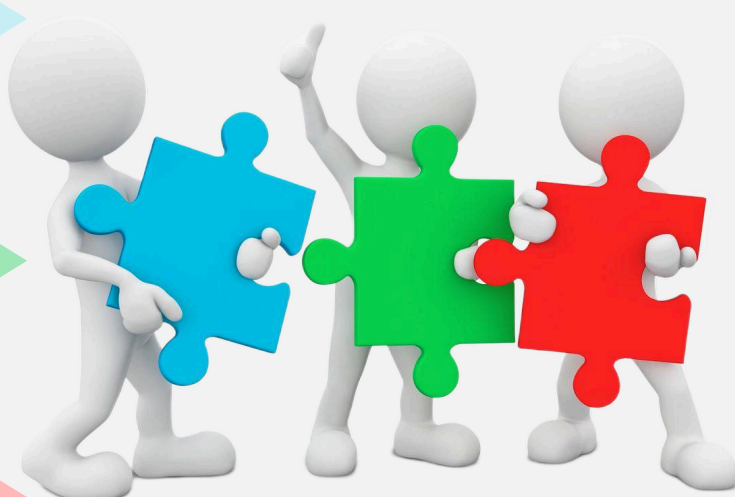
прыкладныя навуковыя даследаванні

31%

фундаментальныя навуковыя даследаванні

45,5%

эксперыментальныя распрацоўкі



Структура крыніц фінансавання
ўнутраных затрат на навуковыя даследаванні і распрацоўкі



аб'ём фінансавання ўнутраных затрат
на навуковыя даследаванні і распрацоўкі

Актуальная інфармацыя размешчана:



БАЗА
СТАТЫСТЫЧНЫХ
ДАНЫХ



Пры выкарыстанні інфармацыі спасылка на Галоўнае статыстычнае ўпраўленне
Гродзенскай вобласці з'яўляецца абавязковай
© Галоўнае статыстычнае ўпраўленне Гродзенскай вобласці