

2
0
2
6

ДЕНЬ РАБОТНИКОВ ЛЕГКОЙ ПРОМЫШЛЕННОСТИ

СТАТИСТИЧЕСКИЙ ОБЗОР

Ежегодно во второе воскресенье июня
отмечается День работников
легкой промышленности

СТАТИСТИЧЕСКИЙ ПОРТРЕТ РАБОТНИКА ЛЕГКОЙ ПРОМЫШЛЕННОСТИ ГРОДНЕНСКОЙ ОБЛАСТИ В 2025 ГОДУ

(по данным выборочного обследования
домашних хозяйств в целях изучения проблем
занятости населения, в процентах к итогу)



НОМИНАЛЬНАЯ НАЧИСЛЕННАЯ СРЕДНЕМЕСЯЧНАЯ ЗАРАБОТНАЯ ПЛАТА РАБОТНИКОВ ЛЕГКОЙ ПРОМЫШЛЕННОСТИ В ЯНВАРЕ-АПРЕЛЕ 2026 Г.



2 149,6 рубля

+9%

к январю-апрелю 2025 г.

В ГРОДНЕНСКОЙ ОБЛАСТИ В 2025 ГОДУ

функционировали

254

коммерческие
организации
легкой
промышленности



списочная численность
работников
коммерческих
организаций
(в среднем за год)

9,2 тыс.

человек

УДЕЛЬНЫЙ ВЕС КРУПНЫХ, СРЕДНИХ И МАЛЫХ ОРГАНИЗАЦИЙ В ОСНОВНЫХ ПОКАЗАТЕЛЯХ ЛЕГКОЙ ПРОМЫШЛЕННОСТИ КОММЕРЧЕСКИХ ОРГАНИЗАЦИЙ ГРОДНЕНСКОЙ ОБЛАСТИ В 2025 ГОДУ

(в процентах к итогу по отрасли)

ЧИСЛО
ОРГАНИЗАЦИЙ

СПИСОЧНАЯ
ЧИСЛЕННОСТЬ
РАБОТНИКОВ

ОБЪЕМ
ПРОМЫШЛЕННОГО
ПРОИЗВОДСТВА

2,8%

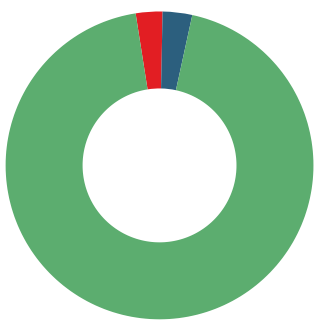
3,1%

39,1%

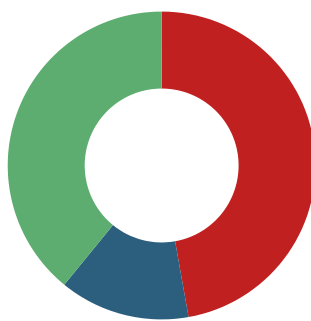
47,2%

11,4%

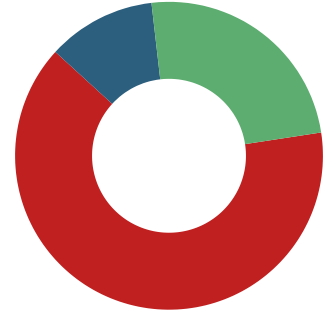
24,4%



94,1%



13,7%



64,2%



Крупные
организации



Средние
организации



Малые
организации

СТРУКТУРА ОБЪЕМА ПРОИЗВОДСТВА ЛЕГКОЙ ПРОМЫШЛЕННОСТИ В 2025 ГОДУ

(в процентах к итогу)



Производство
одежды

54,7%

Производство
текстильных
изделий

37,1%

Дубление,
выделка кожи;
производство
изделий из кожи

8,2%

ОСНОВНЫЕ ПРОИЗВОДИТЕЛИ ОТРАСЛИ В 2025 ГОДУ



ГРОНИТЕКС



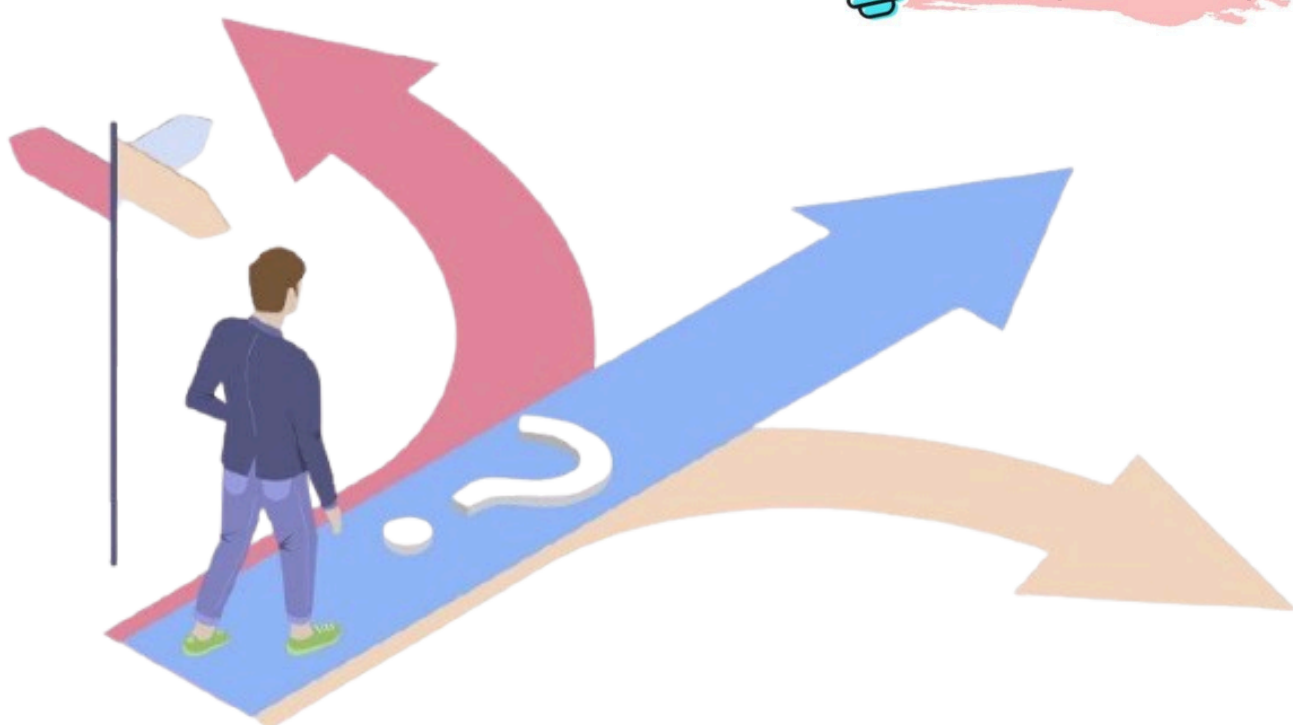
elegant Conte
COLLECTION PANTHOSE



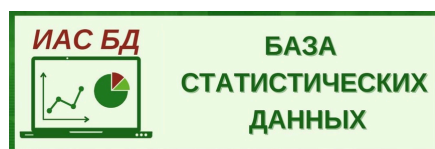
ЭКСПОРТ ТОВАРОВ ЛЕГКОЙ ПРОМЫШЛЕННОСТИ БЕЛОРУССКИХ ПРОИЗВОДИТЕЛЕЙ В 2025 ГОДУ



28
стран мира



Актуальная информация размещена:



*Представляется в порядке информации.
При использовании информации ссылка на
Главное статистическое управление Гродненской области
является обязательной.*

© Главное статистическое управление Гродненской области

Телефон: +375 152 55 49 42
E-mail: prom.grodno@belstat.gov.by

Адрес:
230009, г.Гродно,
ул.Врублевского, 3