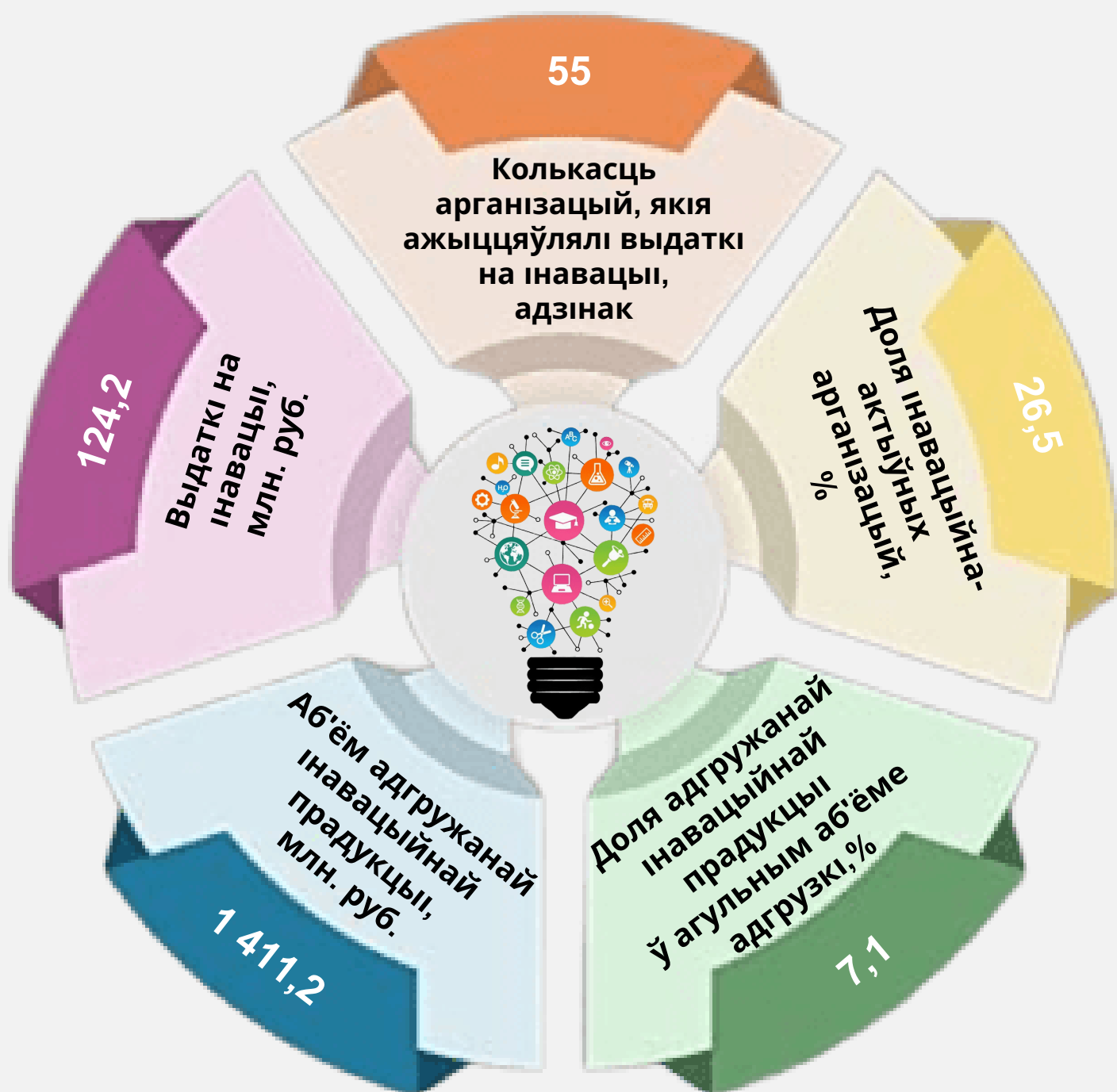




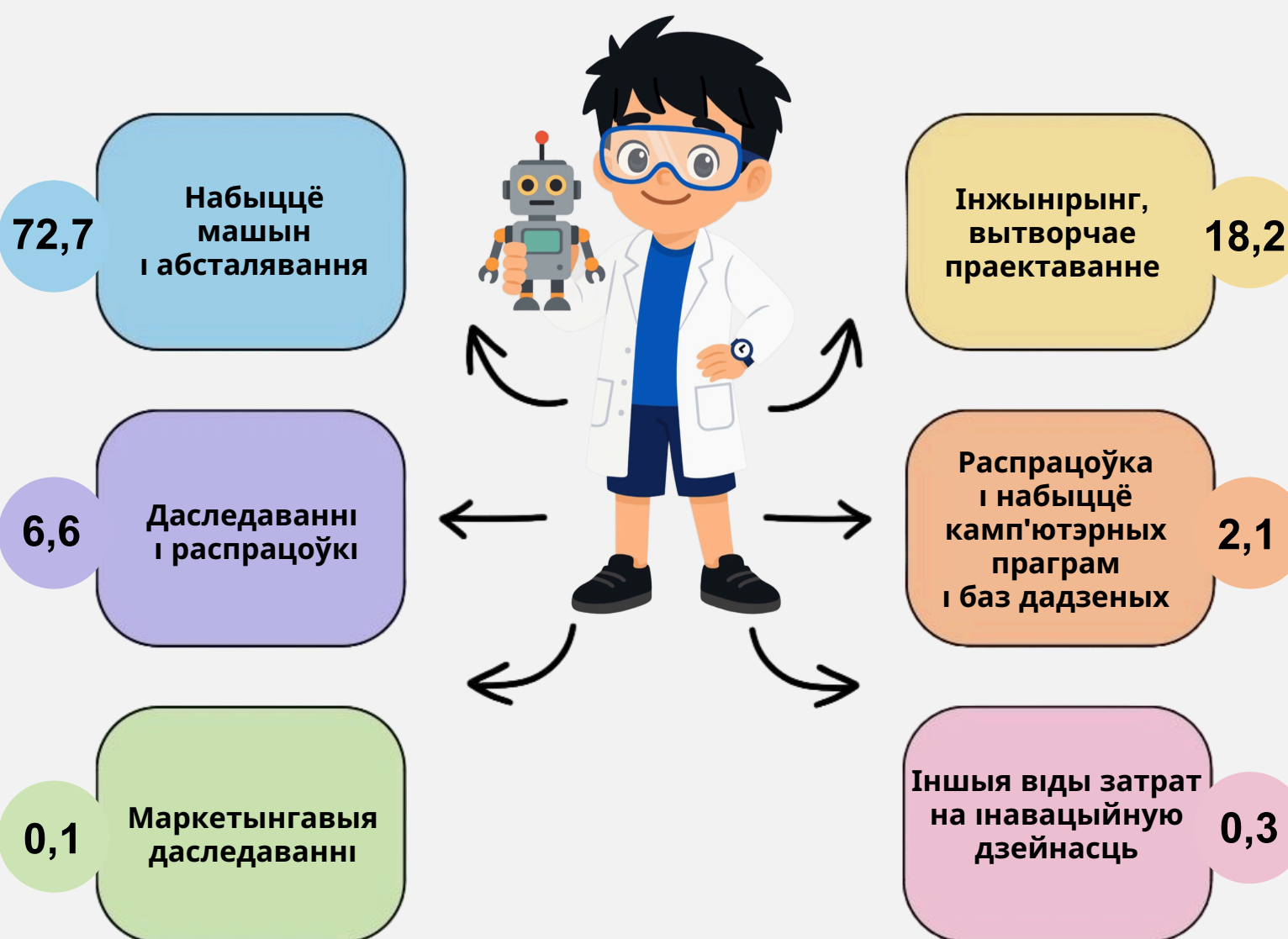
Інавацыйная дзейнасць арганізацый прамысловасці ў Гродзенскай вобласці

2025 год

Асноўныя паказчыкі інавацыйнай дзейнасці



Структура затрат на інавацыі па відах затрат (у працэнтах)



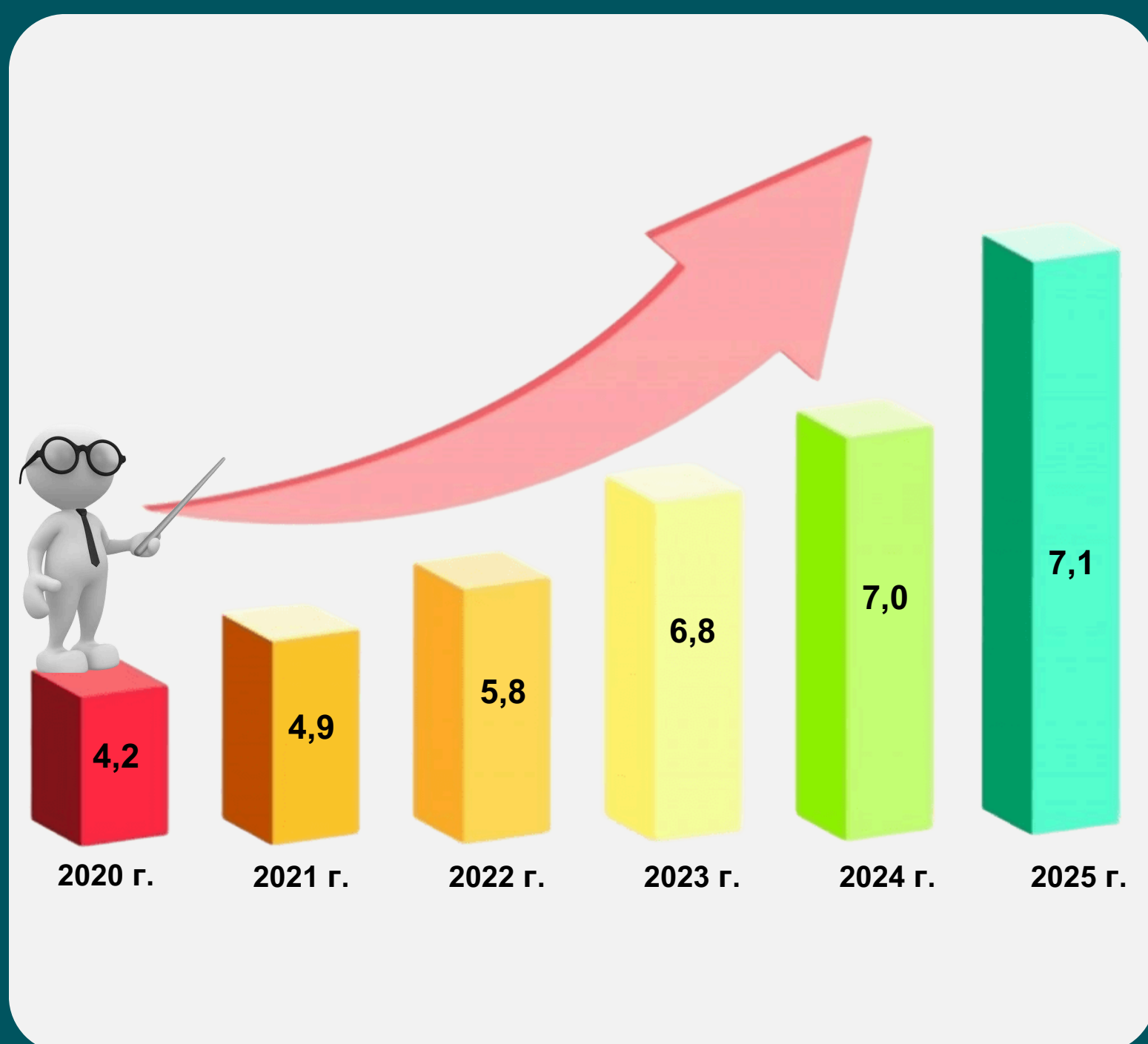
Структура крыніц фінансавання затрат на інавацыйную дзейнасць

(у працэнтах)



Дынаміка ўдзельнай вагі адгружанай інавацыйнай прадукцыі ў агульным аб'ёме адгружанай прамысловай прадукцыі

(у працэнтах)



Актуальная інфармацыя размешчана:



Пры выкарыстанні інфармацыі спасылка на Галоўнае статыстычнае ўпраўленне
Гродзенскай вобласці з'яўляецца абавязковай
© Галоўнае статыстычнае ўпраўленне Гродзенскай вобласці