



Статистический обзор ко Дню знаний

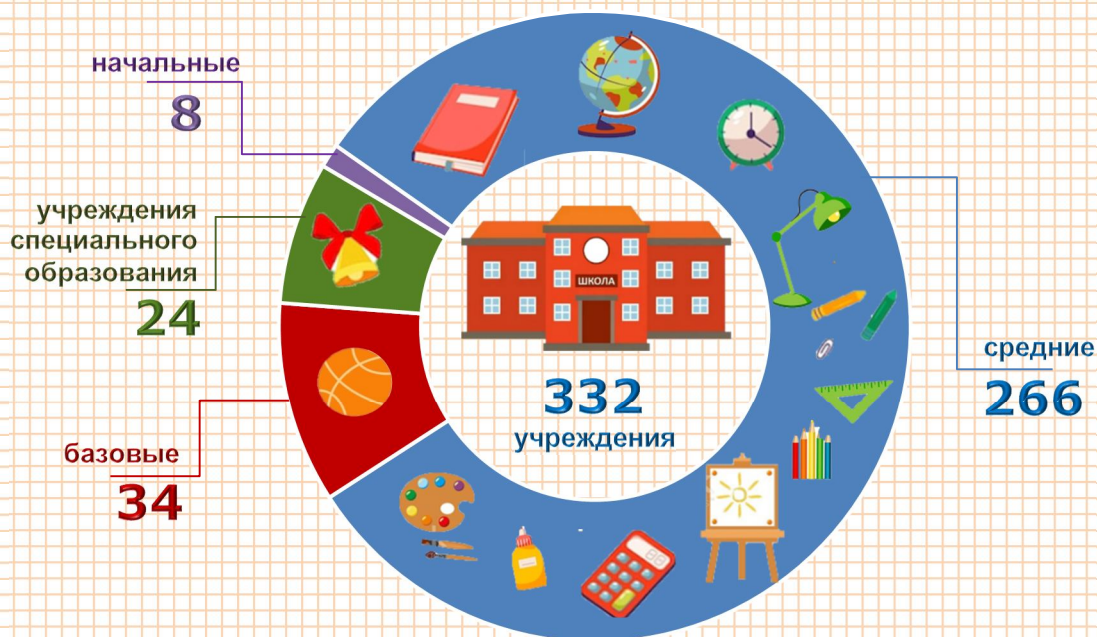


Ежегодно **1 сентября**  
в Республике Беларусь  
отмечается **День знаний**



Учреждения общего среднего образования  
Гродненской области

(на начало 2022/2023 учебного года)



по месту расположения

в городах и поселках  
городского типа



162

в сельских  
населенных пунктах



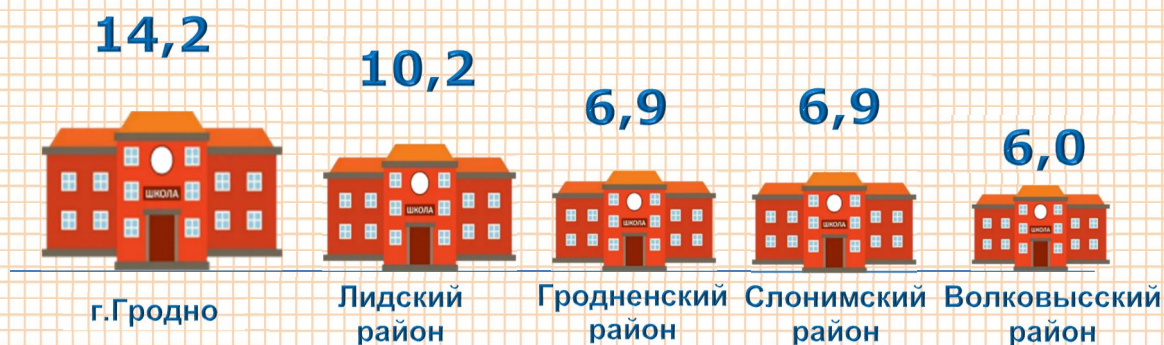
170





## Топ – 5 регионов с наибольшим числом учреждений общего среднего образования

(на начало 2022/2023 учебного года; в процентах к итогу)



## Численность учащихся дневных учреждений общего среднего образования

(на начало 2022/2023 учебного года)

**121,4**

тыс. человек

в том числе в учреждениях:

**А** начальных  
**0,4**  
учреждениях специального  
образования  
и специальных классах  
**1,1**



средних  
**118,2**

базовых  
**1,7**



по полу  
(в процентах к итогу)

мальчики

**50,6%**



девочки

**49,4%**







## Численность учителей в дневных учреждениях общего среднего образования (включая совместителей)

(на начало 2022/2023 учебного года; тыс. человек)



**12,6**

из них

**3,5**

работали  
в сельской местности

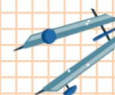


## Выпуск учащихся из учреждений общего среднего образования в 2022 году



**10,9**  
тыс. человек

получили свидетельство  
об общем базовом  
образовании



**6,0**

тыс. человек

получили аттестат  
об общем среднем образовании

из них  
награждены

**645**

человек

золотыми медалями

**28**

человек

серебряными медалями







## Дополнительное образование детей в возрасте 6 - 17 лет

Число центров (дворцов)

(на конец 2022 года)

Число объединений  
по интересам, единиц

**28**

Численность учащихся  
в объединениях  
по интересам, тыс. человек

**3 146**

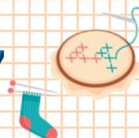
**34,4**



**1 254**

художественных

**13,7**



**441**

физкультурно-спортивных

**4,8**



**318**

эколого-  
биологических

**3,4**



**279**

туристско-краеведческих

**3,2**



**248**

технических,  
спортивно-технических

**2,8**



**606**

других

**6,5**



## Число детских школ искусств

(на начало 2022/2023 учебного года)

**49**

школ

из них

**17**

расположены  
в сельской местности



**15,5**  
тыс. учащихся

из них

**60,2%**

обучались игре  
на музыкальных  
инструментах

**Актуальная информация по теме размещена\*:**



**БАЗА  
СТАТИСТИЧЕСКИХ  
ДАННЫХ**



**Универсальный  
ВЕБ-ПОРТАЛ  
статистических данных  
О ДЕТЯХ**

**\*Для перехода на ресурс кликните на баннер**

*Представляется в порядке информации.*

*При использовании информации ссылка на Главное статистическое управление Гродненской области является обязательной.*

---

© Главное статистическое управление Гродненской области

Телефон: +375 152 55 49 89

E-mail: [demogr.grodno@belstat.gov.by](mailto:demogr.grodno@belstat.gov.by)

Адрес:

230009 г.Гродно, ул. Врублевского,3