



ВСЕМИРНЫЙ ДЕНЬ ЗДОРОВЬЯ

СТАТИСТИЧЕСКИЙ ОБЗОР

Всемирный день здоровья — всеобщий праздник всех людей, придерживающихся основ здорового образа жизни, отмечается ежегодно 7 апреля

ОЦЕНКА СОСТОЯНИЯ СВОЕГО ЗДОРОВЬЯ НАСЕЛЕНИЕМ ГРОДНЕНСКОЙ ОБЛАСТИ В ВОЗРАСТЕ 16 ЛЕТ И СТАРШЕ НА НАЧАЛО 2026 ГОДА*

“Хорошее” и “Удовлетворительное”



97,5%



ПРАВИЛО
ЗОЖ:



рациональное
питание

ПОТРЕБЛЕНИЕ ОСНОВНЫХ ПРОДУКТОВ ПИТАНИЯ
В 2025 ГОДУ*

(В РАСЧЕТЕ НА ЧЛЕНА ДОМАШНЕГО ХОЗЯЙСТВА,
КИЛОГРАММОВ В ГОД)



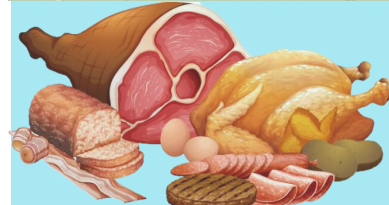
Молоко
и молочные продукты

295



Яйца, штук

229



Мясо и мясные продукты

91



Овощи и бахчевые

89



Хлеб
и хлебобулочные продукты

75



Фрукты и ягоды

66



Картофель

54



Сахар
и кондитерские изделия

27



Рыба и рыбопродукты

15



Масло растительное,
маргарин и другие жиры

11

КАК ВНЕДРИТЬ ЗОЖ: переход на правильное питание должен быть постепенным

КАК ВНЕДРИТЬ ЗОЖ: заменяйте вредную еду на полезную

*По данным выборочного обследования домашних хозяйств по уровню жизни.

ПИЩЕВАЯ ЦЕННОСТЬ ПОТРЕБЛЕННЫХ В ДОМАШНИХ ХОЗЯЙСТВАХ ПРОДУКТОВ ПИТАНИЯ*

(В РАСЧЕТЕ НА ЧЛЕНА ДОМАШНЕГО ХОЗЯЙСТВА, ГРАММОВ В СУТКИ)

Белки



89,9

Жиры



138,6

Углеводы



279,5

КАЛОРИЙНОСТЬ ПОТРЕБЛЕННЫХ В ДОМАШНИХ ХОЗЯЙСТВАХ ПРОДУКТОВ ПИТАНИЯ*

(В РАСЧЕТЕ НА ЧЛЕНА ДОМАШНЕГО ХОЗЯЙСТВА, КИЛОКАЛОРИЙ В СУТКИ)



ПРАВИЛО ЗОЖ:
физическая активность

УДЕЛЬНЫЙ ВЕС НАСЕЛЕНИЯ В ВОЗРАСТЕ 16 ЛЕТ И СТАРШЕ, ЗАНИМАЮЩЕГОСЯ ФИЗИЧЕСКИМИ УПРАЖНЕНИЯМИ ИЛИ СПОРТОМ, НА НАЧАЛО 2026 ГОДА *

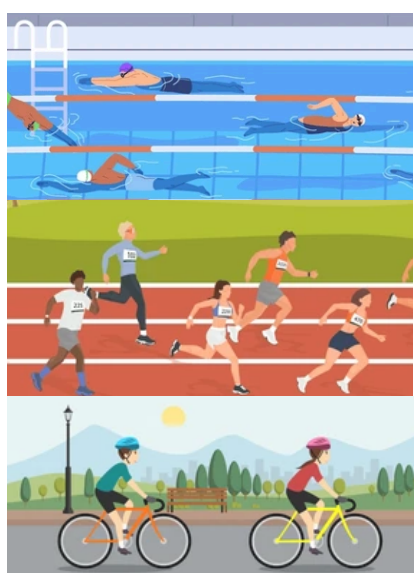


25,4%



СВОБОДНОЕ ВРЕМЯ, КОТОРОЕ НАСЕЛЕНИЕ В ВОЗРАСТЕ 10 ЛЕТ И СТАРШЕ ТРАТИЛО НА СПОРТ И АКТИВНЫЕ ВИДЫ ДЕЯТЕЛЬНОСТИ **

(В РАСЧЕТЕ НА ЧЕЛОВЕКА В СУТКИ; МИНУТ)



Мужчины

Женщины

30

в среднем за день недели

23

22

будний день

20

49

выходной день

32

*По данным выборочного обследования домашних хозяйств по уровню жизни.

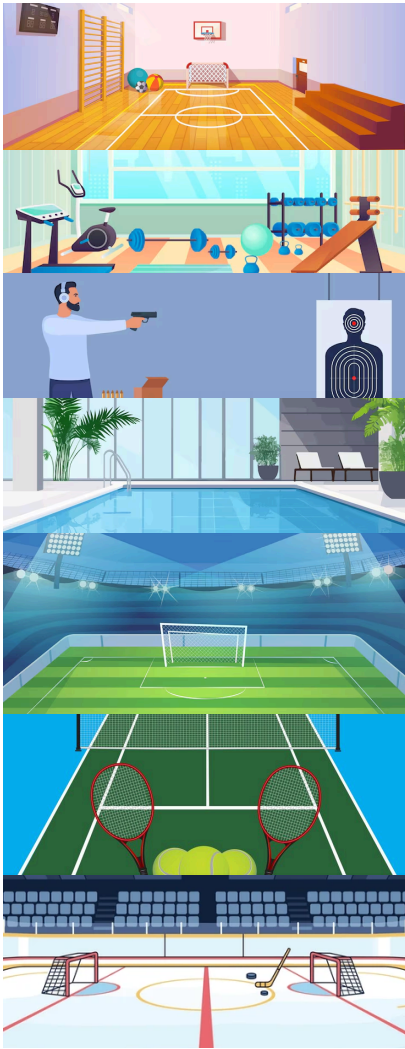
**По данным выборочного обследования домашних хозяйств в целях изучения использования суточного фонда времени населением.

КОЛИЧЕСТВО ФИЗКУЛЬТУРНО-СПОРТИВНЫХ СООРУЖЕНИЙ НА КОНЕЦ 2025 ГОДА*

(ЕДИНИЦ)

3 320

ИЗ НИХ

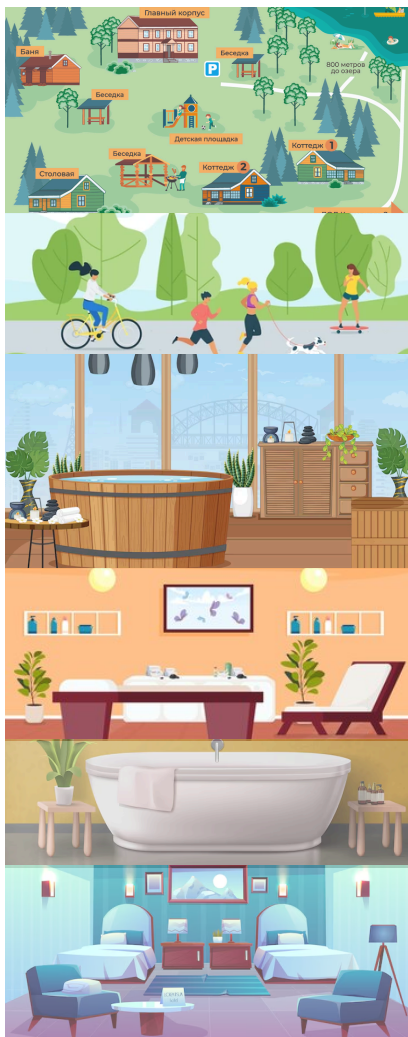


спортивные залы	498
стрелковые тиры	85
плавательные бассейны	42
теннисные корты (открытые)	40
стадионы	20
манежи	5
спортивные сооружения с искусственным льдом	6

*По данным Министерства спорта Республики Беларусь.



ОТДЫХ И ОЗДОРОВЛЕНИЕ В САНАТОРНО-КУРОРТНЫХ, ОЗДОРОВИТЕЛЬНЫХ ОРГАНИЗАЦИЯХ И ДРУГИХ СПЕЦИАЛИЗИРОВАННЫХ СРЕДСТВАХ РАЗМЕЩЕНИЯ В 2025 ГОДУ



Отдохнули в

53

средствах размещения

128,9

тыс. человек

77,8%

граждане Республики Беларусь

22,2%

иностранные граждане

Из них оздоровились в

9

санаториях

79,7

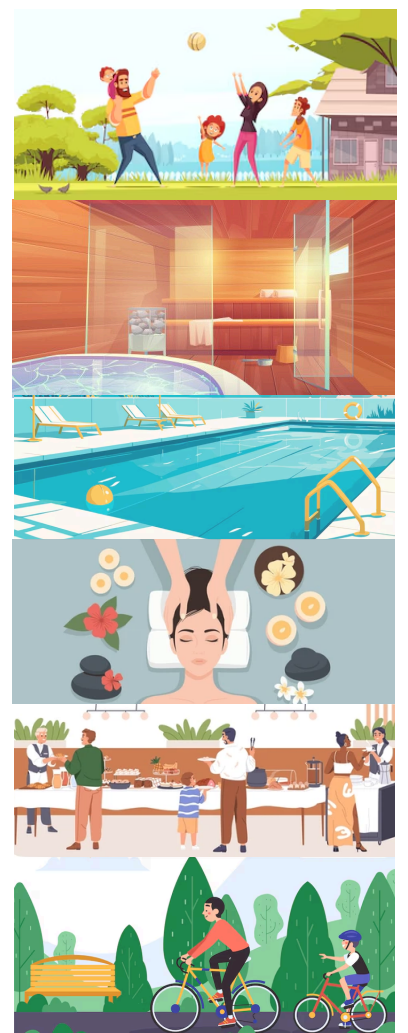
тыс. человек

68,2%

граждане Республики Беларусь

31,8%

иностранные граждане



КАК ВНЕДРИТЬ ЗОЖ: соблюдайте режим, старайтесь есть и спать в одно и то же время

КАК ВНЕДРИТЬ ЗОЖ: введите физическую активность в ежедневный режим

КАК ВНЕДРИТЬ ЗОЖ: следите за здоровьем - проходите диспансеризацию - проходите диспансеризацию, контролируйте вес



ОСНОВНЫЕ ПОКАЗАТЕЛИ ЗДРАВООХРАНЕНИЯ НА КОНЕЦ 2025 ГОДА*



Численность практикующих врачей, тыс. человек	5,2
Численность средних медицинских работников, тыс. человек	12,9
Число больничных организаций, единиц	72
Число амбулаторно-поликлинических организаций, единиц	155
Число больничных коек краткосрочного пребывания, тыс. единиц	7,4
Число посещений врачей на амбулаторном приеме и врачами на дому, млн.	13,1
Число посещений врачей на амбулаторном приеме и врачами на дому за год в расчете на одного жителя	13,4

КАК ВНЕДРИТЬ ЗОЖ: любите жизнь и будьте здоровы!

ОБЕСПЕЧЕННОСТЬ НАСЕЛЕНИЯ МЕДИЦИНСКИМИ РАБОТНИКАМИ НА КОНЕЦ 2025 ГОДА*

(НА 10 000 ЧЕЛОВЕК НАСЕЛЕНИЯ)



Практикующие врачи

53,0

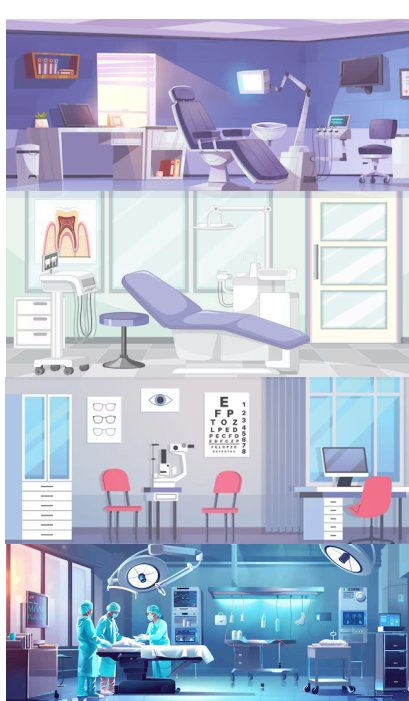
Средние медицинские работники

131,7



*По предварительным данным по системе Министерства здравоохранения Республики Беларусь.

ОКАЗАНИЕ МЕДИЦИНСКИХ УСЛУГ ИНОСТРАННЫМ ГРАЖДАНАМ В 2025 ГОДУ



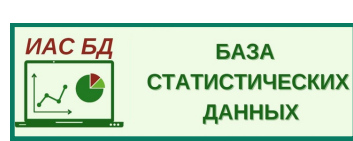
Медицинские услуги оказаны гражданам из

87 стран

Топ-5 стран-потребителей услуг в области здравоохранения

- Российская Федерация
- Туркменистан
- Шри-Ланка
- Литва
- Китай

Актуальная информация размещена:



Представляется в порядке информации.

При использовании информации ссылка на

Главное статистическое управление Гродненской области является обязательной.

© Главное статистическое управление Гродненской области

Телефон: +375 152 55 66 06
E-mail: demogr.grodno@belstat.gov.by

Адрес:
230009, г. Гродно,
ул. Врублевского, 3