



**ДЕНЬ ЕДИНЕНИЯ НАРОДОВ  
БЕЛАРУСИ И РОССИИ**  
СТАТИСТИЧЕСКИЙ ОБЗОР

2  
0  
2  
6

Ежегодно **2 апреля** отмечается  
День единения народов Беларуси и России



Этот день знаменует проверенную веками дружбу  
людей, населяющих две братские страны –  
Республику Беларусь и Российскую Федерацию.

В ГРОДНЕНСКОЙ ОБЛАСТИ ПО ДАННЫМ  
ПЕРЕПИСИ НАСЕЛЕНИЯ 2019 ГОДА ПРОЖИВАЛО

**65,6**

тыс. человек, указавших  
национальность “русский (ая)”



**6,4%**

от общей численности  
населения Гродненской  
области



женщин

**34,4**

тыс. человек



**52,4%**

от общей численности  
русских



мужчин

**31,2**

тыс. человек



**47,6%**

от общей численности  
русских



В сельской  
местности

**15,8%**



В городах, поселках  
городского типа

**84,2%**



от общей численности русских

БРАКИ ГРАЖДАН БЕЛАРУСИ С ГРАЖДАНАМИ РОССИИ В 2025 ГОДУ

**156**  
браков  
или  
**54,9%**

от общего числа браков  
с иностранными гражданами



РАСПРЕДЕЛЕНИЕ БРАКОВ ПО ГРАЖДАНСТВУ ЖЕНИХА  
И НЕВЕСТЫ В 2025 ГОДУ

Жених



**78**  
браков

Невеста



Жених



**78**  
браков

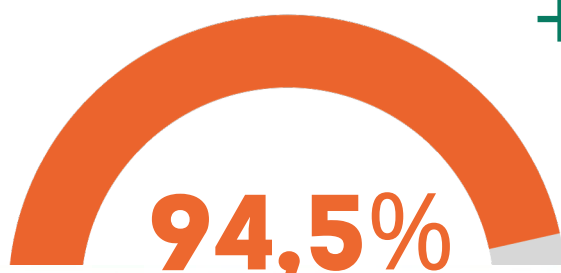
Невеста



ЧИСЛЕННОСТЬ ГРАЖДАН РОССИЙСКОЙ ФЕДЕРАЦИИ,  
ПОСЕТИВШИХ БЕЛОРУССКИЕ САНАТОРНО-КУРОРТНЫЕ,  
ОЗДОРОВИТЕЛЬНЫЕ ОРГАНИЗАЦИИ И ДРУГИЕ  
СПЕЦИАЛИЗИРОВАННЫЕ СРЕДСТВА РАЗМЕЩЕНИЯ  
ГРОДНЕНСКОЙ ОБЛАСТИ В 2025 ГОДУ

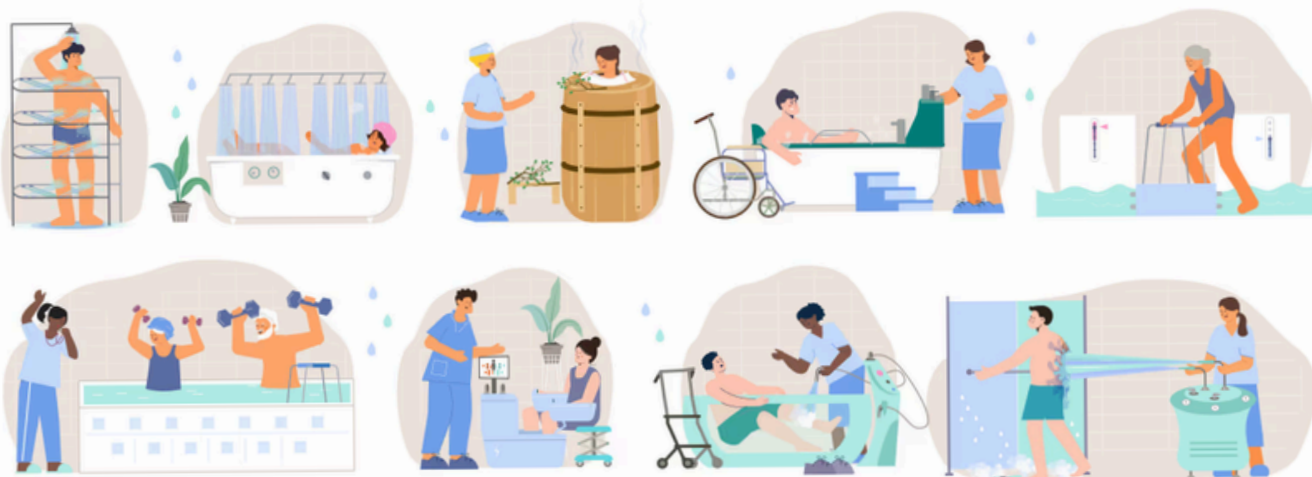
**27** тыс. человек

**+12,5%**  
к 2024 году



**94,5%**

от общего числа размещенных  
иностранннх граждан



ЧИСЛЕННОСТЬ ГРАЖДАН РОССИЙСКОЙ ФЕДЕРАЦИИ,  
ВОСПОЛЬЗОВАВШИХСЯ УСЛУГАМИ АГРОЭКОУСАДЕБ  
ГРОДНЕНСКОЙ ОБЛАСТИ В 2025 ГОДУ

**3,5** тыс. человек

**84,5%**

от общего числа иностранных  
агротуристов



ИЗМЕНЕНИЕ ВЗАИМНОЙ ТОРГОВЛИ ТОВАРАМИ  
ГРОДНЕНСКОЙ ОБЛАСТИ С РОССИЙСКОЙ  
ФЕДЕРАЦИЕЙ В 2025 ГОДУ



**+8,5%**  
к 2024 году

ВЗАИМНАЯ ТОРГОВЛЯ ТОВАРАМИ  
ГРОДНЕНСКОЙ ОБЛАСТИ С РОССИЙСКОЙ  
ФЕДЕРАЦИЕЙ ПО УКРУПНЕННЫМ ГРУППАМ  
ТОВАРОВ В 2025 ГОДУ

(В ПРОЦЕНТАХ ОТ ОБЩЕГО ОБЪЕМА ЭКСПОРТА И ИМПОРТА)



ОСНОВНЫЕ ТОВАРЫ,  
ЭКСПОТИРУЕМЫЕ ИЗ  
ГРОДНЕНСКОЙ ОБЛАСТИ  
В РОССИЙСКУЮ ФЕДЕРАЦИЮ  
В 2025 ГОДУ

ОСНОВНЫЕ ТОВАРЫ,  
ИМПОРТИРУЕМЫЕ ИЗ  
РОССИЙСКОЙ ФЕДЕРАЦИИ  
В ГРОДНЕНСКУЮ ОБЛАСТЬ  
В 2025 ГОДУ



Молочная  
продукция

Семена рапса

Мебель

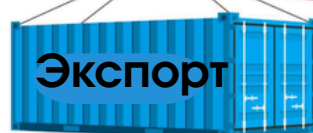
Свинина

Плиты древесно-  
волоконистые

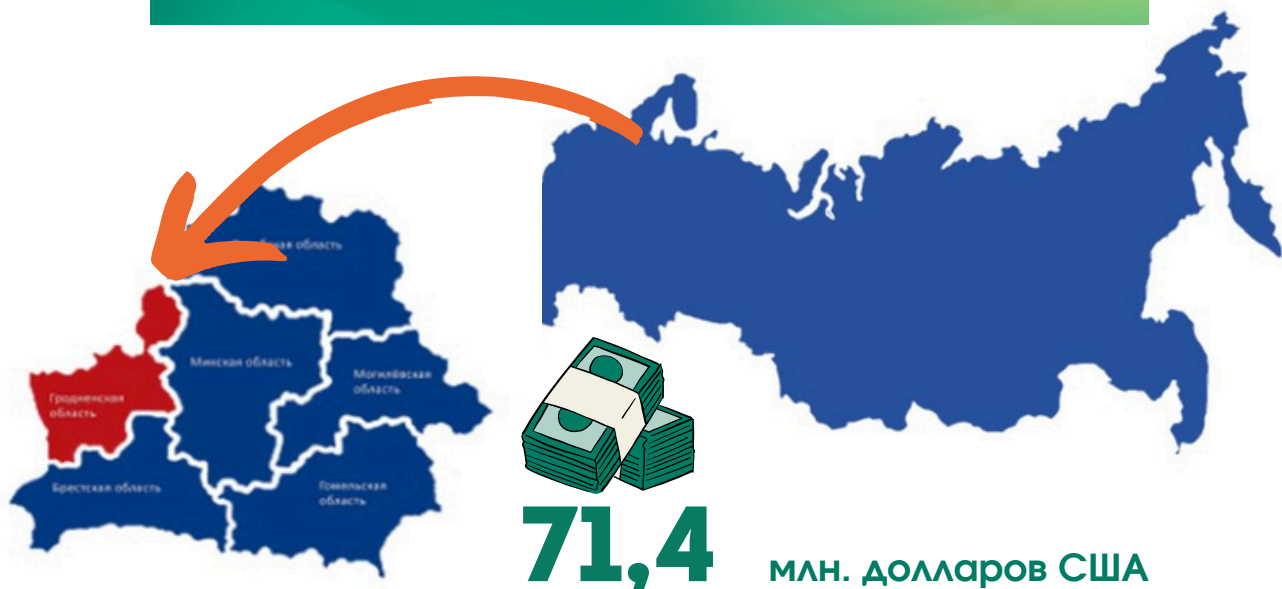
Семена льна

Чулочно-носочные  
изделия

Металлоконструкции  
из черных металлов



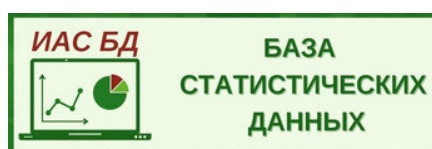
ОБЪЕМ ИНВЕСТИЦИЙ В ГРОДНЕНСКУЮ ОБЛАСТЬ  
ИЗ РОССИЙСКОЙ ФЕДЕРАЦИИ В 2025 ГОДУ



Высокие результаты белорусско-российского сотрудничества во всех сферах способствуют росту благополучия наших граждан.



Актуальная информация размещена:



*Представляется в порядке информации.  
При использовании информации ссылка на  
Главное статистическое управление Гродненской области является обязательной.*

© Главное статистическое управление Гродненской области

Телефон: +375 152 55 49 76  
E-mail: [torg.grodno@belstat.gov.by](mailto:torg.grodno@belstat.gov.by)

Адрес:  
230009, г.Гродно,  
ул.Врублевского, 3