

**НАЦИОНАЛЬНЫЙ СТАТИСТИЧЕСКИЙ КОМИТЕТ
РЕСПУБЛИКИ БЕЛАРУСЬ**

**ГЛАВНОЕ СТАТИСТИЧЕСКОЕ УПРАВЛЕНИЕ
ГРОДНЕНСКОЙ ОБЛАСТИ**

ГРОДНЕНСКАЯ ОБЛАСТЬ В ЦИФРАХ

СТАТИСТИЧЕСКИЙ СПРАВОЧНИК

**МИНСК
2019**

РЕДАКЦИОННАЯ КОЛЛЕГИЯ:

С.Л.Щирая – Председатель редакционной коллегии
Л.М.Хаустович, Е.А.Фильшина, Г.В.Станкевич, Ж.П.Мельниченко

Статистический справочник – ежегодное издание, в котором представлена краткая информация о социально-экономическом положении Гродненской области.

Данные за 2017 год по отдельным показателям уточнены по сравнению с опубликованными ранее, за 2018 год – в ряде случаев являются предварительными и могут быть уточнены в последующих изданиях.

С 2016 года информация по видам экономической деятельности приводится в соответствии с Общегосударственным классификатором Республики Беларусь ОКРБ 005-2011 «Виды экономической деятельности». Для обеспечения сопоставимости данные в разрезе видов экономической деятельности за 2015 год пересчитаны по новой версии классификатора.

Данные в стоимостном выражении приведены в фактически действовавших ценах, с 2016 года – в масштабе цен, действующем с 1 июля 2016 г. (уменьшение в 10 000 раз).

Условные обозначения:

- явление отсутствует
- ... данных не имеется
- 0,0 небольшая величина

В отдельных случаях незначительные расхождения между итогом и суммой слагаемых объясняются округлением данных.

ISBN 978-985-7184-58-3

© Национальный статистический
комитет Республики Беларусь, 2019
Главное статистическое управление
Гродненской области, 2019
E-mail: grodno@belstat.gov.by
<http://www.grodno.belstat.gov.by>

СОДЕРЖАНИЕ

Стр.

Основные характеристики

Основные характеристики Гродненской области.....	8
Административно-территориальное деление Гродненской области на 1 января 2019 г.....	9
Удельный вес области в общереспубликанских основных социально-экономических показателях в 2018 году.....	9
Основные социально-экономические показатели	10
Индексы основных социально-экономических показателей....	12

Население и миграция

Численность населения.....	15
Половозрастная пирамида населения.....	15
Естественное движение населения.....	16
Общие итоги миграции населения.....	17
Браки и разводы	18
Браки и разводы на 1000 человек населения.....	18

Труд

Трудовые ресурсы.....	19
Численность занятого населения по формам собственности.....	20
Численность занятого населения по видам экономической деятельности.....	21
Численность безработных.....	22

Образование

Основные показатели образования.....	23
--------------------------------------	----

Здравоохранение

Основные показатели здравоохранения.....	25
--	----

Доходы и потребление

Основные показатели доходов населения.....	26
--	----

Структура денежных доходов населения	27
--	----

Покупательная способность среднестатистических располагаемых денежных доходов населения.....	28
---	----

Структура потребительских расходов домашних хозяйств.....	29
---	----

Стоимость рабочей силы

Номинальная начисленная среднемесячная заработная плата работников по видам экономической деятельности.....	30
--	----

Реальная заработная плата работников по видам экономической деятельности.....	31
--	----

Социальная защита

Основные показатели пенсионного обеспечения.....	32
--	----

Культура

Учреждения культуры и искусства.....	34
--------------------------------------	----

Валовой региональный продукт

Валовой региональный продукт и производительность труда.....	35
---	----

Структура валового регионального продукта по видам экономической деятельности	36
--	----

Характеристика субъектов хозяйствования

Количество юридических лиц.....	38
Количество индивидуальных предпринимателей.....	38
Распределение юридических лиц по формам собственности....	39
Распределение юридических лиц по видам экономической деятельности.....	40

Сельское хозяйство

Основные показатели работы сельского хозяйства.....	42
Структура производства продукции сельского хозяйства по категориям хозяйств	43
Посевные площади сельскохозяйственных культур по категориям хозяйств в 2018 году	44
Структура посевных площадей сельскохозяйственных культур	45
Валовой сбор и урожайность сельскохозяйственных культур.....	46
Поголовье скота и птицы.....	47
Производство основных видов продукции животноводства.....	47
Производство основных видов продукции сельского хозяйства на душу населения.....	48

Промышленность

Основные показатели работы промышленности.....	49
Индексы промышленного производства по видам экономической деятельности.....	50
Структура промышленного производства.....	52
Структура обрабатывающей промышленности.....	53

Инвестиции в основной капитал

Динамика инвестиций в основной капитал.....	55
Технологическая структура инвестиций в основной капитал.....	56
Структура инвестиций в основной капитал по формам собственности.....	57
Структура инвестиций в основной капитал по источникам финансирования.....	58
Структура инвестиций в основной капитал по видам экономической деятельности.....	59
Индексы инвестиций в основной капитал по видам экономической деятельности.....	60

Строительство

Основные показатели деятельности организаций строительства.....	61
Объем подрядных работ, выполненных по виду деятельности «Строительство», по формам собственности.....	61
Жилищное строительство.....	62
Ввод в эксплуатацию объектов социального назначения.....	63

Транспорт

Основные показатели работы транспорта.....	64
Протяженность автомобильных дорог.....	65
Наличие автомобильных транспортных средств.....	65

Внутренняя торговля и общественное питание

Розничный товарооборот и товарооборот общественного питания.....	66
--	----

СОДЕРЖАНИЕ

Стр.

Туризм

Показатели развития туризма.....	68
Гостиницы и аналогичные средства размещения.....	69
Санаторно-курортные, оздоровительные организации и другие специализированные средства размещения.....	69

Платные услуги населению

Платные услуги населению.....	70
Платные услуги на душу населения.....	70
Индексы платных услуг населению по видам.....	71
Структура платных услуг населению по видам.....	72

Государственные финансы

Бюджет Гродненской области.....	73
---------------------------------	----

Внешняя торговля

Внешняя торговля товарами.....	74
Распределение экспорта товаров по группам стран.....	75
Внешняя торговля товарами с отдельными странами.....	76
Товарная структура экспорта и импорта в 2018 году.....	78
Внешняя торговля услугами.....	79

Иностранные инвестиции

Объем инвестиций, поступивших от иностранных инвесторов, по видам.....	80
Поступление иностранных инвестиций по видам экономической деятельности.....	81
Поступление иностранных инвестиций по основным странам-инвесторам.....	82

Телекоммуникационная деятельность, почтовая и курьерская деятельность

Доходы от услуг в области телекоммуникаций.....	83
Доходы от услуг почтовой и курьерской деятельности.....	83

ОСНОВНЫЕ ХАРАКТЕРИСТИКИ ГРОДНЕНСКОЙ ОБЛАСТИ

Дата образования области	20 сентября 1944 г.
Территория	25,1 тыс. км ² (48,5% – сельскохозяйственные земли; 36,9% – лесные земли; 3,9% – поверхностные воды, включая болота; 10,6% – другие земли)
Население на 01.01.2019 г.	1 039,3 тыс. человек
Центр области	г.Гродно – 373,5 тыс. человек
Протяженность	с севера на юг – 247 км, с запада на восток – 213 км
Самые длинные реки в пределах области, км	Неман – 350, Вилия – 188, Щара – 113, Котра – 112, Зельвянка – 85, Свислочь – 61
Самые крупные озера, км²	Белое – 5,3, Рыбница – 2,48, Свитязь – 2,24
Наибольшая высота над уровнем моря	323 м (Новогрудская возвышенность)
Самая низкая местность над уровнем моря	80-90 м (долина реки Неман)
Средняя температура в 2018 году	январь (-2,2°C) июль (+19,6°C)

АДМИНИСТРАТИВНО-ТЕРРИТОРИАЛЬНОЕ ДЕЛЕНИЕ ГРОДНЕНСКОЙ ОБЛАСТИ¹⁾

на 1 января 2019 г.

Районы	17
Города	15
в том числе областного подчинения	1
Районы в городах	2
Поселки городского типа	16
Сельские Советы	155
Сельские населенные пункты	4 295

¹⁾ По данным ГУП «Национальное кадастровое агентство»
Государственного комитета по имуществу Республики Беларусь.

УДЕЛЬНЫЙ ВЕС ОБЛАСТИ В ОБЩЕРЕСПУБЛИКАНСКИХ ОСНОВНЫХ СОЦИАЛЬНО-ЭКОНОМИЧЕСКИХ ПОКАЗАТЕЛЯХ

в 2018 году

(в процентах)

Численность населения (на конец года)	11,0
Валовой региональный продукт	8,2
Продукция промышленности	10,2
Продукция сельского хозяйства в хозяйствах всех категорий	16,4
Инвестиции в основной капитал	16,4
Ввод в эксплуатацию жилых домов	10,8
Розничный товарооборот	10,3

ОСНОВНЫЕ ХАРАКТЕРИСТИКИ

ОСНОВНЫЕ СОЦИАЛЬНО-ЭКОНОМИЧЕСКИЕ ПОКАЗАТЕЛИ¹⁾

	2015	2016	2017	2018
Численность населения (на конец года), тыс. человек	1 050,1	1 047,4	1 043,7	1 039,3
Среднегодовая численность населения, занятого в экономике, тыс. человек	492,0	477,6	468,3	463,4
Номинальная начисленная среднемесячная заработная плата, рублей (2015 г. – тыс. руб.)	5 920,4	622,4	703,2	829,6 ²⁾
Средний размер назначенных пенсий (на конец года), рублей (2015 г. – тыс. руб.)	2 753,4	291,0	308,4	374,0
Валовой региональный продукт				
всего, млн. руб. (2015 г. – млрд. руб.)	71 416,9	7 741,3	8 688,5	9 888,8
на душу населения, рублей (2015 г. – тыс. руб.)	67 928,3	7 381,1	8 309,6	9 494,9
Продукция сельского хозяйства в хозяйствах всех категорий, млн. руб. (2015 г. – млрд. руб.)	22 064	2 458	2 962	3 128
в том числе:				
продукция растениеводства	10 257	1 150	1 404	1 427
продукция животноводства	11 807	1 308	1 558	1 701

ОСНОВНЫЕ ХАРАКТЕРИСТИКИ

Продолжение

	2015	2016	2017	2018
Продукция промышленности, млн. руб. (2015 г. – млрд. руб.)	76 897,7	8 946,7	9 690,0	11 269,2
Инвестиции в основной капитал, млн. руб. (2015 г. – млрд. руб.)	28 439,6	2 930,6	3 972,4	3 978,1
Ввод в эксплуатацию жилых домов, тыс. кв. м общей площади	546,6	507,9	414,3	428,6
Грузооборот, млн. т.км	3 075,6	3 028,7	3 272,9	3 438,4
Пассажиروоборот, млн. пасс.км	1 188,3	1 074,3	1 095,2	1 123,2
Розничный товароборот, млн. руб. (2015 г. – млрд. руб.)	37 377,1	3 813,4	4 129,1	4 597,1
Платные услуги населению, млн. руб. (2015 г. – млрд. руб.)	6 125,8	694,8	743,7	837,0
Объем внешней торговли товарами, млн. долл. США	2 890,5	2 994,2	3 699,0	3 937,0
экспорт товаров	1 744,5	1 627,2	1 929,4	2 292,9
импорт товаров	1 146,0	1 367,0	1 769,6	1 644,1
сальдо	598,5	260,2	159,8	648,8

¹⁾ Данные в стоимостном выражении приведены в фактически действовавших ценах, с 2016 года – в масштабе цен, действующем с 1 июля 2016 г. (уменьшение в 10 000 раз).

²⁾ Без микроорганизаций и малых организаций без ведомственной подчиненности.

ОСНОВНЫЕ ХАРАКТЕРИСТИКИ

**ИНДЕКСЫ ОСНОВНЫХ
СОЦИАЛЬНО-ЭКОНОМИЧЕСКИХ ПОКАЗАТЕЛЕЙ¹⁾**

(в процентах)

	2015	2016	2017	2018
Численность населения (на конец года)				
2010=100	98,5	98,3	97,9	97,5
предыдущий год=100	99,8	99,7	99,6	99,6
Реальные располагаемые денежные доходы населения				
2010=100	128,4	117,4	119,5	127,7
предыдущий год=100	92,9	91,4	101,8	106,9
Реальная заработная плата				
2010=100	138,4	130,2	138,7	152,6 ²⁾
предыдущий год=100	96,1	94,0	106,6	111,8 ²⁾
Реальный размер назначенных пенсий (на конец года)				
2010=100	126,6	121,0	122,6	140,7
предыдущий год=100	95,1	95,6	101,3	114,8
Валовой региональный продукт				
2010=100	111,8	110,0	113,0	117,5
предыдущий год=100	94,2	98,4	102,7	104,0

ОСНОВНЫЕ ХАРАКТЕРИСТИКИ

Продолжение

	2015	2016	2017	2018
Валовой региональный продукт на душу населения				
2010=100	113,8	112,2	115,6	120,7
предыдущий год=100	94,4	98,6	103,0	104,4
Продукция сельского хозяйства в хозяйствах всех категорий				
2010=100	113,3	113,1	119,3	114,2
предыдущий год=100	97,5	99,8	105,5	95,7
Продукция промышленности				
2010=100	109,2	109,5	113,9	122,4
предыдущий год=100	93,8	100,3	104,0	107,5
Инвестиции в основной капитал				
2010=100	114,4	107,1	135,8	127,2
предыдущий год=100	93,1	93,5	126,8	93,8
Ввод в эксплуатацию жилых домов				
2010=100	67,4	62,7	51,1	52,9
предыдущий год=100	82,7	92,9	81,6	103,5

ОСНОВНЫЕ ХАРАКТЕРИСТИКИ

Продолжение

	2015	2016	2017	2018
Грузооборот				
2010=100	158,4	157,0	169,7	178,3
предыдущий год=100	91,7	100,1	108,1	105,1
Пассажирооборот				
2010=100	111,1	100,7	100,4	103,8
предыдущий год=100	97,7	95,9	99,9	102,6
Розничный товарооборот				
2010=100	148,6	137,0	142,2	154,1
предыдущий год=100	97,6	92,2	103,8	108,4
Платные услуги населению				
2010=100	122,7	120,0	122,8	127,3
предыдущий год=100	102,2	97,8	102,3	103,7
Экспорт товаров				
2010=100	107,1	99,9	118,5	140,8
предыдущий год=100	79,8	93,6	118,6	118,9
Импорт товаров				
2010=100	85,3	101,8	131,7	122,4
предыдущий год=100	76,0	119,3	129,5	93,0

¹⁾ Индексы стоимостных показателей приведены в сопоставимых ценах, индексы внешней торговли – в текущих ценах.

²⁾ Без микроорганизаций и малых организаций без ведомственной подчиненности.

НАСЕЛЕНИЕ И МИГРАЦИЯ

НАСЕЛЕНИЕ И МИГРАЦИЯ

ЧИСЛЕННОСТЬ НАСЕЛЕНИЯ

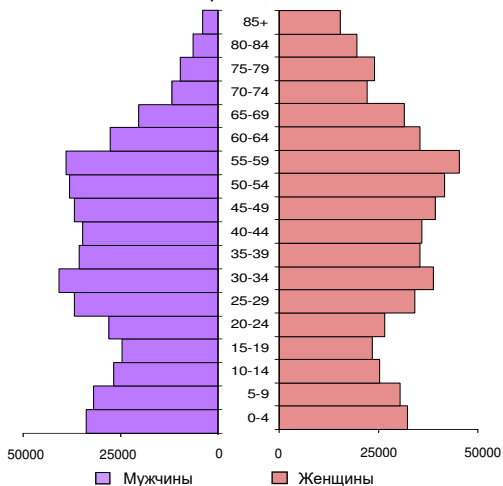
(на начало года; тысяч человек)

	2016	2017	2018	2019
Все население	1 050,1	1 047,4	1 043,7	1 039,3
городское	780,1	784,2	786,9	790,5
сельское	270,0	263,2	256,8	248,8
мужчины	489,3	488,7	487,1	485,1
женщины	560,8	558,7	556,6	554,2

ПОЛОВОЗРАСТНАЯ ПИРАМИДА НАСЕЛЕНИЯ

(на 1 января 2019 г.; человек)

возраст, лет



НАСЕЛЕНИЕ И МИГРАЦИЯ

ЕСТЕСТВЕННОЕ ДВИЖЕНИЕ НАСЕЛЕНИЯ

(человек)

	2015	2016	2017	2018
Всего				
Число родившихся	13 716	13 850	11 645	10 643
в том числе:				
мальчики	7 045	7 081	5 938	5 498
девочки	6 671	6 769	5 707	5 145
Число умерших	14 487	14 646	14 498	14 533
из них дети в возрасте до 1 года	44	42	50	39
Естественный прирост, убыль (-) населения	-771	-796	-2 853	-3 890
На 1000 человек населения				
Число родившихся	13,0	13,2	11,1	10,2
в том числе:				
мальчики	6,7	6,7	5,7	5,3
девочки	6,3	6,5	5,4	4,9
Число умерших	13,8	14,0	13,9	14,0
из них дети в возрасте до 1 года ¹⁾	3,2	3,0	4,2	3,6
Естественный прирост, убыль (-) населения	-0,8	-0,8	-2,8	-3,8

¹⁾ На 1000 родившихся.

НАСЕЛЕНИЕ И МИГРАЦИЯ

ОБЩИЕ ИТОГИ МИГРАЦИИ НАСЕЛЕНИЯ

(человек)

	2015	2016	2017	2018
Прибывшие				
Всего	30 704	28 164	29 590	29 436
международная миграция	3 072	2 237	1 488	2 095 ¹⁾
межобластная миграция	7 586	7 959	9 664	9 669
внутриобластная миграция	20 046	17 968	18 438	17 672
Выбывшие				
Всего	32 396	29 999	30 550	29 949
международная миграция	1 282	1 559	1 602	1 645 ¹⁾
межобластная миграция	11 068	10 472	10 510	10 632
внутриобластная миграция	20 046	17 968	18 438	17 672
Миграционный прирост, убыль (-)				
Всего	-1 692	-1 835	-960	-513
международная миграция	1 790	678	-114	450 ¹⁾
межобластная миграция	-3 482	-2 513	-846	-963

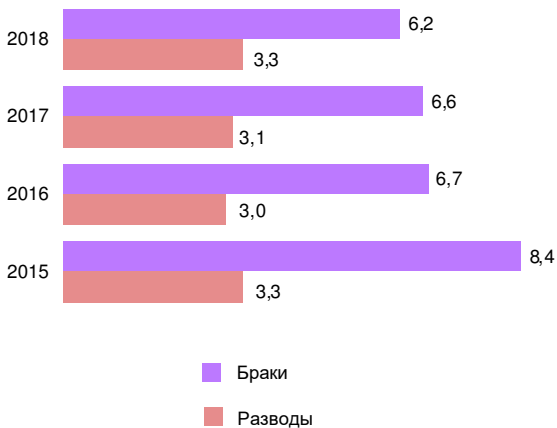
¹⁾ С 1 октября 2018 г. изменена методология учета иностранных граждан, временно прибывающих на один год и более.

НАСЕЛЕНИЕ И МИГРАЦИЯ

БРАКИ И РАЗВОДЫ

	2015	2016	2017	2018
Число браков	8 855	7 045	6 921	6 469
Число разводов	3 432	3 186	3 224	3 484
Число разводов на 1000 браков	388	452	466	539

БРАКИ И РАЗВОДЫ НА 1000 ЧЕЛОВЕК НАСЕЛЕНИЯ



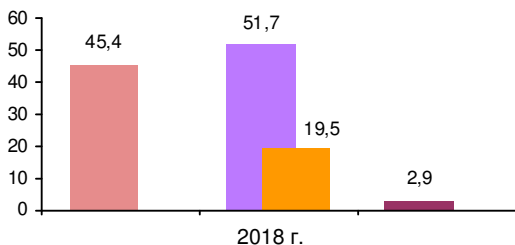
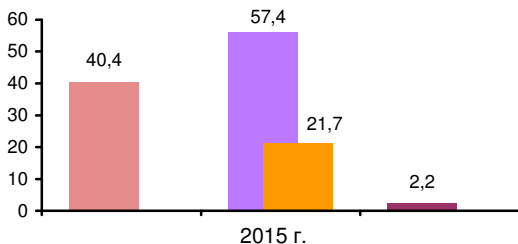
ТРУД**ТРУД****ТРУДОВЫЕ РЕСУРСЫ***(в среднем за год; тысяч человек)*

	2015	2016	2017	2018
Трудовые ресурсы	627,7	614,6	605,9	603,8
в том числе:				
трудоспособное население в трудоспособном возрасте	581,7	567,7	568,6	566,9
лица старше и младше трудоспособного возраста, занятые в экономике	46,0	46,9	37,3	36,9
Удельный вес трудовых ресурсов в численности населения, %	59,7	58,6	57,9	58,0
Из общей численности трудовых ресурсов:				
занятое население	492,0	477,6	468,3	463,4
безработные, зарегистрированные в органах по труду, занятости и социальной защите (по данным комитета по труду, занятости и соцзащите Гродненского облисполкома)	5,2	5,8	4,0	2,3

ТРУД

ЧИСЛЕННОСТЬ ЗАНЯТОГО НАСЕЛЕНИЯ ПО ФОРМАМ СОБСТВЕННОСТИ

(в процентах к общей численности
занятого населения)

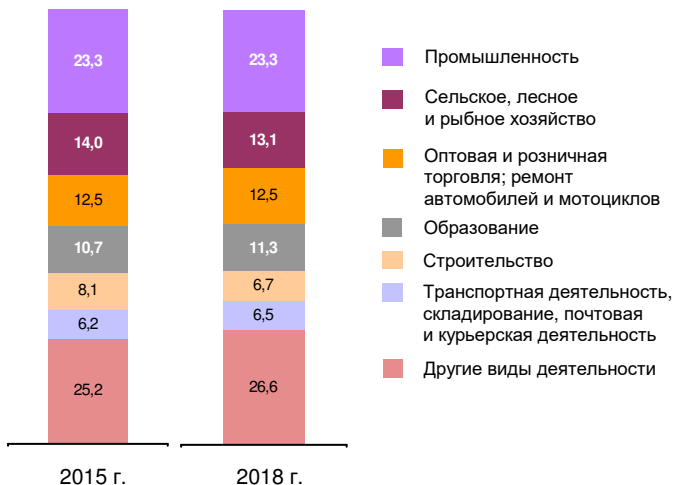


- Государственная собственность
- Частная собственность
- Частная с долей государственной
- Иностранная собственность

ТРУД

ЧИСЛЕННОСТЬ ЗАНЯТОГО НАСЕЛЕНИЯ ПО ВИДАМ ЭКОНОМИЧЕСКОЙ ДЕЯТЕЛЬНОСТИ

(в процентах к общей численности
занятого населения)



ТРУД

ЧИСЛЕННОСТЬ БЕЗРАБОТНЫХ

	2015	2016	2017	2018
Численность безработных, (по методологии МОТ), тыс. человек	25,6	26,0	24,7	18,2
Удельный вес женщин в общей численности безработных, %	32,8	35,9	30,7	34,6
Уровень фактической безработицы (по методологии МОТ), в % к численности рабочей силы	4,5	4,6	4,4	3,3
Численность безработных, зарегистрированных в органах по труду, занятости и социальной защите (по данным комитета по труду, занятости и соцзащите Гродненского облисполкома; на конец года), тыс. человек	5,4	4,3	2,8	1,8
Уровень зарегистрированной безработицы (по данным комитета по труду, занятости и соцзащите Гродненского облисполкома; на конец года), в % к численности рабочей силы	1,1	0,9	0,6	0,4

ОБРАЗОВАНИЕ

ОБРАЗОВАНИЕ

ОСНОВНЫЕ ПОКАЗАТЕЛИ ОБРАЗОВАНИЯ

(на начало учебного года)

	2015/ 16	2016/ 17	2017/ 18	2018/ 19
Число учреждений дошкольного образования	441	433	424	421
в них детей, тыс.	45,5	46,6	47,4	48,4
охват детей учреждениями дошкольного образования, в % от численности детей 1-5 лет	74,6	76,4	77,1	80,9
Число учреждений общего среднего образования	378	371	364	360
в них учащихся, тыс.	110,4	111,3	112,2	113,7
Число учреждений профессионально-технического образования	27	26	23	23
в них учащихся, тыс.	8,1	8,0	7,3	7,0
на 10 000 человек населения, учащихся	78	76	70	67
принято учащихся, тыс.	3,6	3,4	3,1	3,1
выпущено квалифицированных рабочих (служащих), тыс.	3,5	3,4	3,5	3,1

ОБРАЗОВАНИЕ

Продолжение

	2015/ 16	2016/ 17	2017/ 18	2018/ 19
Число учреждений среднего специального образования	28	28	27	27
в них учащихся, тыс.	13,5	13,2	12,7	12,6
на 10 000 человек населения, учащихся	128	126	121	121
принято учащихся, тыс.	4,3	4,3	4,2	4,3
выпущено специалистов, тыс.	4,4	4,0	4,1	3,7
Число учреждений высшего образования	3	3	3	3
в них:				
студентов, тыс.	26,0	24,6	22,3	21,0
магистрантов, тыс.	0,4	0,6	0,9	0,9
Численность студентов и магистрантов на 10 000 человек населения, человек	251	240	222	210
Принято, тыс.				
студентов	5,0	4,8	4,6	4,4
магистрантов	0,3	0,4	0,6	0,5
Выпущено специалистов, тыс.				
с дипломом о высшем образовании	5,6	5,4	6,1	5,1
с дипломом магистра	0,2	0,2	0,3	0,4

ЗДРАВООХРАНЕНИЕ**ЗДРАВООХРАНЕНИЕ****ОСНОВНЫЕ ПОКАЗАТЕЛИ ЗДРАВООХРАНЕНИЯ***(на конец года)*

	2015	2016	2017	2018
Численность практикующих врачей				
всего, человек	5 319	5 465	5 415	5 128
на 10 000 населения, человек	50,7	52,2	51,9	49,3
Численность средних медицинских работников				
всего, человек	14 382	14 375	14 205	13 230
на 10 000 населения, человек	137,0	137,2	136,1	127,3
Число больничных организаций, единиц	84	82	79	78
Число больничных коек краткосрочного пребывания				
всего, единиц	9 363	8 932	8 835	8 336
на 10 000 населения, единиц	89,2	85,3	84,7	80,2
Число посещений врачей на амбулаторном приеме и врачами на дому				
всего, тыс.	14 644	15 971	14 457	14 393
в расчете на одного жителя	13,9	15,2	13,8	13,8

ДОХОДЫ И ПОТРЕБЛЕНИЕ

ДОХОДЫ И ПОТРЕБЛЕНИЕ

ОСНОВНЫЕ ПОКАЗАТЕЛИ ДОХОДОВ НАСЕЛЕНИЯ

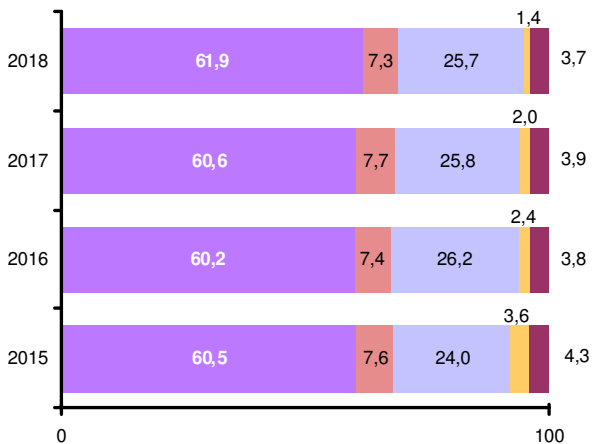
	2015	2016	2017	2018
В текущих ценах				
Денежные доходы населения, млн. руб. (2015 г. – млрд. руб.)	58 477,7	5 965,2	6 445,5	7 262,4
Денежные доходы в расчете на душу населения, рублей в месяц				
(2015 г. – тыс. руб. в месяц)	4 634,9	474,0	513,7	581,1
Номинальная начисленная среднемесячная заработная плата, рублей				
(2015 г. – тыс. руб.)	5 920,4	622,4	703,2	829,6 ¹⁾
Средний размер назначенных пенсий (на конец года), рублей				
(2015 г. – тыс. руб.)	2 753,4	291,0	308,4	374,0
Уровень малообеспеченности населения, в % к общей численности населения	3,7	4,5	5,0	4,7
В процентах				
Реальные располагаемые денежные доходы населения				
2010=100	128,4	117,4	119,5	127,7
предыдущий год=100	92,9	91,4	101,8	106,9
Реальная заработная плата				
2010=100	138,4	130,2	138,7	152,6 ¹⁾
предыдущий год=100	96,1	94,0	106,6	111,8 ¹⁾
Реальный размер назначенных пенсий (на конец года)				
2010=100	126,6	121,0	122,6	140,7
предыдущий год=100	95,1	95,6	101,3	114,8

¹⁾ Без микроорганизаций и малых организаций без ведомственной подчиненности.

ДОХОДЫ И ПОТРЕБЛЕНИЕ

СТРУКТУРА ДЕНЕЖНЫХ ДОХОДОВ НАСЕЛЕНИЯ

(в процентах к итогу)



■ Оплата труда

■ Доходы от предпринимательской и иной деятельности, приносящей доход

■ Трансферты населению

■ Доходы от собственности

■ Прочие доходы

ДОХОДЫ И ПОТРЕБЛЕНИЕ

ПОКУПАТЕЛЬНАЯ СПОСОБНОСТЬ СРЕДНЕДУШЕВЫХ РАСПОЛАГАЕМЫХ ДЕНЕЖНЫХ ДОХОДОВ НАСЕЛЕНИЯ

	2015	2016	2017	2018
Количество продуктов питания (каждого отдельно), которое можно было приобрести на величину среднедушевого располагаемого денежного дохода, килограммов в месяц				
Свинина (кроме бескостного мяса)	75,0	77,5	80,6	82,3
Мясо птицы	102,4	102,4	103,4	114,2
Рыба мороженая	113,0	119,5	108,8	120,1
Молоко, л	491,9	422,5	404,6	429,9
Масло сливочное	47,0	42,6	36,2	36,8
Сыр твердый	41,6	42,6	41,9	42,9
Яйца куриные, шт.	2 871	2 433	2 367	2 423
Сахар-песок	360,5	275,7	276,8	350,7
Масло подсолнечное, л	185,1	150,5	159,4	182,6
Мука пшеничная	548,4	534,1	526,0	544,0
Рис шлифованный	235,6	201,4	211,3	231,8
Макаронные изделия	295,3	229,5	235,5	251,5
Картофель	877,5	1 153,2	860,7	820,2
Капуста кочанная свежая	635,7	710,6	816,2	846,2
Морковь	512,3	656,5	739,7	585,8
Яблоки	370,4	384,9	309,4	331,1

ДОХОДЫ И ПОТРЕБЛЕНИЕ**СТРУКТУРА ПОТРЕБИТЕЛЬСКИХ РАСХОДОВ
ДОМАШНИХ ХОЗЯЙСТВ***(в процентах к итогу)*

	2015	2016	2017	2018
Потребительские расходы	100	100	100	100
в том числе на:				
продукты питания	40,3	39,7	39,3	37,3
общественное питание	2,5	2,0	2,4	2,2
алкогольные напитки и табачные изделия	3,4	3,0	2,9	3,0
одежду, обувь	8,6	8,0	7,8	8,1
предметы домашнего обихода, бытовую технику и уход за домом	7,4	6,5	5,9	6,1
здравоохранение	3,7	4,5	4,2	4,5
жилищно-коммунальные услуги	6,3	7,5	7,6	7,3
услуги общественного транспорта	1,5	1,6	1,7	1,9
связь	4,4	5,4	5,5	6,1
образование	1,5	1,3	1,8	1,6
культуру, отдых и спорт	4,8	4,5	5,4	5,5
прочие товары и услуги	15,6	16,0	15,5	16,4

СТОИМОСТЬ РАБОЧЕЙ СИЛЫ

**СТОИМОСТЬ РАБОЧЕЙ СИЛЫ
НОМИНАЛЬНАЯ НАЧИСЛЕННАЯ СРЕДНЕМЕСЯЧНАЯ
ЗАРАБОТНАЯ ПЛАТА РАБОТНИКОВ ПО ВИДАМ
ЭКОНОМИЧЕСКОЙ ДЕЯТЕЛЬНОСТИ**

(рублей)

	2015 ¹⁾	2016	2017	2018 ²⁾
Всего	5 920,4	622,4	703,2	829,6
сельское, лесное и рыбное хозяйство	4 900,4	492,0	568,7	673,8
промышленность	6 459,1	696,9	801,4	957,1
строительство	7 058,7	701,8	823,8	1 033,0
оптовая и розничная торговля; ремонт автомобилей и мотоциклов	5 072,4	585,9	626,4	738,4
транспортная деятельность, складирование, почтовая и курьерская деятельность	5 846,1	614,8	685,4	907,6
услуги по временному проживанию и питанию	4 188,3	435,5	494,3	581,4
информация и связь	9 244,5	1 099,2	1 260,2	1 587,2
финансовая и страховая деятельность	9 596,4	1 052,1	1 142,1	1 258,8
операции с недвижимым имуществом	5 769,5	533,2	606,1	696,9
профессиональная, научная и техническая деятельность	8 480,2	777,7	874,2	1 084,0
деятельность в сфере административных и вспомогательных услуг	5 666,8	554,5	604,9	678,5
образование	4 501,4	475,8	526,1	621,7
здравоохранение и социальные услуги	4 849,3	511,1	568,1	671,1
творчество, спорт, развлечения и отдых	4 502,9	466,1	531,9	610,8
предоставление прочих видов услуг	4 518,7	467,3	528,5	626,1

¹⁾ Тысяч рублей.

²⁾ Без микроорганизаций и малых организаций без ведомственной подчиненности.

СТОИМОСТЬ РАБОЧЕЙ СИЛЫ

**РЕАЛЬНАЯ ЗАРАБОТНАЯ ПЛАТА РАБОТНИКОВ
ПО ВИДАМ ЭКОНОМИЧЕСКОЙ ДЕЯТЕЛЬНОСТИ**

(в процентах к предыдущему году)

	2015	2016	2017	2018 ¹⁾
Всего	96,1	94,0	106,6	111,8
сельское, лесное и рыбное хозяйство	93,1	89,8	109,1	112,3
промышленность	95,5	96,5	108,5	110,5
строительство	82,6	88,9	110,8	114,7
оптовая и розничная торговля; ремонт автомобилей и мотоциклов	98,3	103,3	100,8	110,7
транспортная деятельность, складирование, почтовая и курьерская деятельность	98,4	94,1	105,2	111,1
услуги по временному проживанию и питанию	99,6	93,0	107,1	110,3
информация и связь	114,7	106,4	108,1	113,6
финансовая и страховая деятельность	99,6	98,0	102,5	104,6
операции с недвижимым имуществом	102,1	82,6	107,3	106,9
профессиональная, научная и техническая деятельность	105,1	82,0	106,0	109,7
деятельность в сфере административных и вспомогательных услуг	97,9	87,5	102,9	111,4
образование	104,9	94,5	104,3	112,9
здравоохранение и социальные услуги	103,6	94,3	104,9	112,9
творчество, спорт, развлечения и отдых	96,7	92,6	107,6	109,2
предоставление прочих видов услуг	97,2	92,5	106,7	110,0

¹⁾ Без микроорганизаций и малых организаций без ведомственной подчиненности.

СОЦИАЛЬНАЯ ЗАЩИТА

СОЦИАЛЬНАЯ ЗАЩИТА

ОСНОВНЫЕ ПОКАЗАТЕЛИ ПЕНСИОННОГО ОБЕСПЕЧЕНИЯ¹⁾

(на конец года)

	2015	2016	2017	2018
Всего пенсионеров, тыс. человек	295,8	297,5	293,3	288,5
из них получающих пенсии:				
по возрасту	239,4	242,0	238,1	233,9
по инвалидности	32,6	31,8	31,2	31,1
по случаю потери кормильца	11,8	11,4	10,5	10,0
за выслугу лет	5,0	5,2	5,4	5,4
социальные	6,6	6,7	7,7	7,3
Численность работающих пенсионеров				
всего, тыс. человек	69,6	69,1	66,3	66,6
в % к общей численности пенсионеров	23,5	23,2	22,6	23,1
Численность пенсионеров ²⁾ , приходящихся на 1000 человек населения, человек	297,4	300,0	297,0	293,6

СОЦИАЛЬНАЯ ЗАЩИТА

Продолжение

	2015	2016	2017	2018
Численность занятых в экономике, приходящихся на одного пенсионера ²⁾ , человек	1,58	1,52	1,51	1,52
Средний размер назначенных пенсий, рублей (2015 г. – тыс. руб.)	2 753,4	291,0	308,4	374,0
Реальный размер назначенных пенсий, в % к предыдущему году	95,1	95,6	101,3	114,8
Соотношение среднего размера назначенных пенсий по возрасту со средним размером начисленной заработной платы (в среднем за год), %	44,8	44,7	41,9	45,1

¹⁾ Данные о численности пенсионеров и размере назначенных пенсий приведены по пенсионерам, состоящим на учете в органах по труду, занятости и социальной защите.

²⁾ Включая пенсионеров, состоящих на пенсионном обеспечении в других государственных органах.

КУЛЬТУРА

КУЛЬТУРА

УЧРЕЖДЕНИЯ КУЛЬТУРЫ И ИСКУССТВА

(на конец года)

	2015	2016	2017	2018
Число публичных библиотек	336	315	302	297
Библиотечный фонд, млн. экз.	7,1	6,6	6,3	6,0
Численность пользователей, тыс. человек	438,5	419,3	408,3	396,8
Число музеев	19	19	19	19
Число посещений музеев (за год), тыс.	773,1	779,5	809,6	839,4
Число клубов	341	325	316	310
Число зоологических парков	1	1	1	1
Число посещений зоологических парков (за год), тыс.	176,1	177,1	153,8	155,2
Число профессиональных театров	3	3	3	3
в том числе:				
драматические и музыкальные	2	2	2	2
детские и юного зрителя	1	1	1	1
Число посещений театров (за год), тыс.	215,8	198,9	197,7	199,1

ВАЛОВОЙ РЕГИОНАЛЬНЫЙ ПРОДУКТ

ВАЛОВОЙ РЕГИОНАЛЬНЫЙ ПРОДУКТ

**ВАЛОВОЙ РЕГИОНАЛЬНЫЙ ПРОДУКТ
И ПРОИЗВОДИТЕЛЬНОСТЬ ТРУДА**

	2015	2016	2017	2018
Валовой региональный продукт, млн. руб. (2015 г. – млрд. руб.); в текущих ценах	71 416,9	7 741,3	8 688,5	9 888,8
в сопоставимых ценах				
2010=100	111,8	110,0	113,0	117,5
предыдущий год=100	94,2	98,4	102,7	104,0
Валовой региональный продукт на душу населения, рублей (2015 г. – тыс. руб.); в текущих ценах	67 928,3	7 381,1	8 309,6	9 494,9
в сопоставимых ценах				
2010=100	113,8	112,2	115,6	120,7
предыдущий год=100	94,4	98,6	103,0	104,4
Производительность труда (в сопоставимых ценах)				
2010=100	116,8	118,3	123,9	130,3
предыдущий год=100	95,1	101,3	104,7	105,2

ВАЛОВОЙ РЕГИОНАЛЬНЫЙ ПРОДУКТ

**СТРУКТУРА ВАЛОВОГО РЕГИОНАЛЬНОГО ПРОДУКТА
ПО ВИДАМ ЭКОНОМИЧЕСКОЙ ДЕЯТЕЛЬНОСТИ**

(в процентах к итогу)

	2015	2016	2017	2018
Валовой региональный продукт	100	100	100	100
в том числе:				
сфера производства	54,6	56,9	58,3	57,9
сельское, лесное и рыбное хозяйство	12,8	13,1	14,7	12,7
промышленность	30,6	34,5	34,3	35,4
строительство	11,2	9,3	9,3	9,8
сфера услуг	43,8	41,1	39,4	39,8
оптовая и розничная торговля; ремонт автомобилей и мотоциклов	10,8	8,7	7,5	7,3
транспортная деятельность, складирование, почтовая и курьерская деятельность	4,8	4,7	4,7	5,0
услуги по временному проживанию и питанию	0,9	0,7	0,7	0,7
информация и связь	2,6	2,8	2,8	3,2
финансовая и страховая деятельность	3,8	3,7	3,3	2,8

ВАЛОВОЙ РЕГИОНАЛЬНЫЙ ПРОДУКТ

Продолжение

	2015	2016	2017	2018
операции с недвижимым имуществом	5,4	5,8	5,8	5,9
профессиональная, научная и техническая деятельность	1,8	1,5	1,5	1,6
деятельность в сфере административных и вспомогательных услуг	1,0	1,0	1,3	1,2
государственное управление	1,8	1,7	1,7	1,8
образование	5,3	5,0	4,7	4,7
здравоохранение и социальные услуги	4,3	4,3	4,2	4,3
творчество, спорт, развлечения и отдых	0,8	0,7	0,7	0,8
предоставление прочих видов услуг	0,5	0,5	0,5	0,5
чистые налоги на продукты	1,6	2,0	2,3	2,3

ХАРАКТЕРИСТИКА СУБЪЕКТОВ ХОЗЯЙСТВОВАНИЯ

КОЛИЧЕСТВО ЮРИДИЧЕСКИХ ЛИЦ

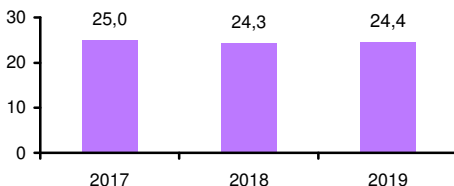
(на 1 января)

	2016	2017	2018	2019
Юридические лица ¹⁾	11 761	11 615	11 549	11 450
в том числе:				
коммерческие организации	9 008	8 836	8 766	8 608
из них:				
акционерные общества	255	257	253	243
открытые акционерные общества	201	202	198	193
закрытые акционерные общества	54	55	55	50
общества с ограниченной ответственностью	3 464	3 517	3 699	3 883
общества с дополнительной ответственностью	381	358	343	323
унитарные предприятия	4 391	4 238	4 006	3 698
некоммерческие организации	2 753	2 779	2 783	2 842
из них:				
потребительские кооперативы	127	139	149	173
учреждения	1 897	1 880	1 833	1 834

¹⁾ Без учета общественных организаций (объединений).

КОЛИЧЕСТВО ИНДИВИДУАЛЬНЫХ ПРЕДПРИНИМАТЕЛЕЙ

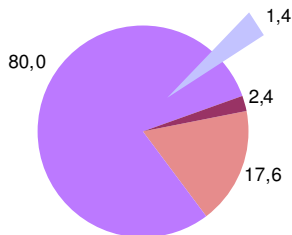
(на 1 января; тысяч)



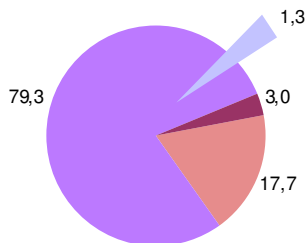
ХАРАКТЕРИСТИКА СУБЪЕКТОВ ХОЗЯЙСТВОВАНИЯ

РАСПРЕДЕЛЕНИЕ ЮРИДИЧЕСКИХ ЛИЦ ПО ФОРМАМ СОБСТВЕННОСТИ

(на 1 января; в процентах к общему
количеству юридических лиц)



2016 г.



2019 г.

- Государственная собственность
- Частная собственность
- Частная с долей государственной
- Иностранная собственность

ХАРАКТЕРИСТИКА СУБЪЕКТОВ ХОЗЯЙСТВОВАНИЯ

**РАСПРЕДЕЛЕНИЕ ЮРИДИЧЕСКИХ ЛИЦ
ПО ВИДАМ ЭКОНОМИЧЕСКОЙ ДЕЯТЕЛЬНОСТИ**

(на 1 января)

	2016	2017	2018	2019
Юридические лица ¹⁾	11 761	11 615	11 549	11 450
из них:				
сельское, лесное и рыбное хозяйство	643	645	620	621
промышленность	1 503	1 437	1 368	1 376
строительство	832	802	765	755
оптовая и розничная торговля; ремонт автомобилей и мотоциклов	2 990	2 880	2 694	2 588
транспортная деятельность, складирование, почтовая и курьерская деятельность	1 436	1 423	1 489	1 422
услуги по временному проживанию и питанию	214	223	254	277
информация и связь	160	166	186	194
финансовая и страховая деятельность	27	21	19	18

ХАРАКТЕРИСТИКА СУБЪЕКТОВ ХОЗЯЙСТВОВАНИЯ

Продолжение

	2016	2017	2018	2019
операции с недвижимым имуществом	480	521	566	603
профессиональная, научная и техническая деятельность	361	350	360	350
деятельность в сфере административных и вспомогательных услуг	215	217	251	261
государственное управление	611	608	578	584
образование	967	964	954	956
здравоохранение и социальные услуги	219	218	227	229
творчество, спорт, развлечения и отдых	248	236	245	242
предоставление прочих видов услуг	855	904	973	974

¹⁾ Без учета общественных организаций (объединений).

СЕЛЬСКОЕ ХОЗЯЙСТВО

СЕЛЬСКОЕ ХОЗЯЙСТВО

ОСНОВНЫЕ ПОКАЗАТЕЛИ РАБОТЫ СЕЛЬСКОГО ХОЗЯЙСТВА

(в хозяйствах всех категорий)

	2015	2016	2017	2018
--	------	------	------	------

Миллионов рублей; в текущих ценах

Продукция сельского хозяйства	22 064 ¹⁾	2 458	2 962	3 128
растениеводство	10 257	1 150	1 404	1 427
животноводство	11 807	1 308	1 558	1 701

В процентах; в сопоставимых ценах

Продукция сельского хозяйства				
2010=100	113,3	113,1	119,3	114,2
предыдущий год=100	97,5	99,8	105,5	95,7
растениеводство				
2010=100	112,5	110,5	121,6	110,8
предыдущий год=100	91,8	98,2	110,0	91,1
животноводство				
2010=100	111,4	112,8	114,6	114,5
предыдущий год=100	103,3	101,3	101,6	99,9

¹⁾ Миллиардов рублей.

СЕЛЬСКОЕ ХОЗЯЙСТВО

СТРУКТУРА ПРОИЗВОДСТВА ПРОДУКЦИИ СЕЛЬСКОГО ХОЗЯЙСТВА ПО КАТЕГОРИЯМ ХОЗЯЙСТВ

(в процентах к итогу; в текущих ценах)

	2015	2016	2017	2018
Хозяйства всех категорий	100	100	100	100
в том числе:				
сельскохозяйственные организации, включая крестьянские (фермерские) хозяйства	81,4	81,6	82,3	82,2
хозяйства населения	18,6	18,4	17,7	17,8
Растениеводство				
Хозяйства всех категорий	100	100	100	100
в том числе:				
сельскохозяйственные организации, включая крестьянские (фермерские) хозяйства	66,3	66,4	67,4	65,9
хозяйства населения	33,7	33,6	32,6	34,1
Животноводство				
Хозяйства всех категорий	100	100	100	100
в том числе:				
сельскохозяйственные организации, включая крестьянские (фермерские) хозяйства	94,6	95,0	95,8	95,9
хозяйства населения	5,4	5,0	4,2	4,1

СЕЛЬСКОЕ ХОЗЯЙСТВО

**ПОСЕВНЫЕ ПЛОЩАДИ СЕЛЬСКОХОЗЯЙСТВЕННЫХ КУЛЬТУР
ПО КАТЕГОРИЯМ ХОЗЯЙСТВ В 2018 ГОДУ**

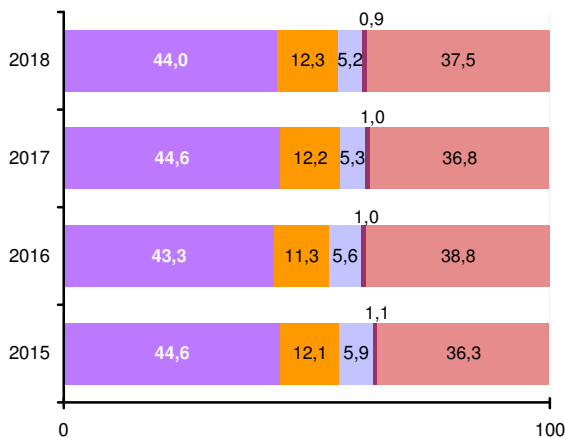
(тысяч гектаров)

	Вся посевная площадь	В том числе			
		зерновых и зерно- бобовых культур	культур техни- ческих	карто- феля и овощных культур	культур кормовых
Хозяйства всех категорий	805,1	354,1	99,4	49,5	302,1
в том числе:					
сельскохо- зяйственные организации	736,7	339,8	96,5	4,7	295,7
крестьянские (фермерские) хозяйства	15,4	8,0	2,9	2,7	1,8
хозяйства населения	53,0	6,3	—	42,1	4,6

СЕЛЬСКОЕ ХОЗЯЙСТВО

СТРУКТУРА ПОСЕВНЫХ ПЛОЩАДЕЙ СЕЛЬСКОХОЗЯЙСТВЕННЫХ КУЛЬТУР

(в хозяйствах всех категорий; в процентах к итогу)



■ Зерновые и зернобобовые культуры

■ Культуры технические

■ Картофель

■ Овощи

■ Культуры кормовые

СЕЛЬСКОЕ ХОЗЯЙСТВО

**ВАЛОВОЙ СБОР И УРОЖАЙНОСТЬ
СЕЛЬСКОХОЗЯЙСТВЕННЫХ КУЛЬТУР**

(в хозяйствах всех категорий)

	2015	2016	2017	2018
Валовой сбор, тысяч тонн				
Зерновые и зернобобовые (в весе после доработки)	1 708	1 240	1 416	1 042
Картофель	1 014	1 006	1 090	996
Овощи	229	251	262	221
Льноволокно	8	4	5	3
Свекла сахарная	1 382	1 679	1 807	1 772
Плоды и ягоды	96	140	94	190
Урожайность, центнеров с одного гектара				
Зерновые и зернобобовые (в весе после доработки)	47,5	35,4	39,4	29,9
Картофель	211	223	255	238
Овощи	268	294	322	289
Льноволокно	11,1	7,2	8,7	6,8
Свекла сахарная	392	507	531	516
Плоды и ягоды	89,8	128,5	86,6	169,9

СЕЛЬСКОЕ ХОЗЯЙСТВО

ПОГОЛОВЬЕ СКОТА И ПТИЦЫ

(в хозяйствах всех категорий;
на 1 января; тысяч голов)

	2016	2017	2018	2019
Крупный рогатый скот	703	696	701	704
в том числе коровы	234	234	234	233
Свины	685	711	721	576
Овцы и козы	25	25	25	25
Лошади	9	7	7	6
Птица	5 526	5 799	5 704	5 932

ПРОИЗВОДСТВО ОСНОВНЫХ ВИДОВ ПРОДУКЦИИ ЖИВОТНОВОДСТВА

(в хозяйствах всех категорий)

	2015	2016	2017	2018
Тысяч тонн				
Реализация скота и птицы				
в живом весе	282	293	293	301
в убойном весе	201	208	214	223
Производство молока	1 196	1 206	1 216	1 237
Производство яиц, млн. шт.	461	449	409	414

СЕЛЬСКОЕ ХОЗЯЙСТВО

Продолжение

	2015	2016	2017	2018
Предыдущий год=100				
Реализация скота и птицы				
в живом весе	101,1	103,8	100,2	102,7
в убойном весе	100,3	103,7	103,1	103,9
Производство молока	104,4	100,8	100,9	101,7
Производство яиц	97,3	98,8	92,8	101,2

ПРОИЗВОДСТВО ОСНОВНЫХ ВИДОВ ПРОДУКЦИИ СЕЛЬСКОГО ХОЗЯЙСТВА НА ДУШУ НАСЕЛЕНИЯ

(килограммов)

	2015	2016	2017	2018
Зерно	1 624	1 182	1 354	1 000
Картофель	964	959	1 043	957
Овощи	218	239	251	213
Свекла сахарная	1 314	1 601	1 729	1 701
Плоды и ягоды	91	133	90	182
Скот и птица (в убойном весе)	191	198	205	214
Молоко	1 138	1 150	1 163	1 188
Яйца, штук	439	428	391	397

ПРОМЫШЛЕННОСТЬ

ПРОМЫШЛЕННОСТЬ

ОСНОВНЫЕ ПОКАЗАТЕЛИ РАБОТЫ ПРОМЫШЛЕННОСТИ

	2015	2016	2017	2018
Продукция промышленности, млн. руб. (2015 г. – млрд. руб.); в текущих ценах	76 897,7	8 946,7	9 690,0	11 269,2
В сопоставимых ценах				
2010=100	109,2	109,5	113,9	122,4
предыдущий год=100	93,8	100,3	104,0	107,5
Удельный вес отгруженной инновационной продукции в общем объеме отгруженной продукции, %	5,0	4,7	4,3	3,2

ПРОМЫШЛЕННОСТЬ

ИНДЕКСЫ ПРОМЫШЛЕННОГО ПРОИЗВОДСТВА ПО ВИДАМ ЭКОНОМИЧЕСКОЙ ДЕЯТЕЛЬНОСТИ

(в процентах к предыдущему году; в сопоставимых ценах)

	2015	2016	2017	2018
Промышленность – всего	93,8	100,3	104,0	107,5
Горнодобывающая промышленность	84,8	83,5	84,0	122,2
Обрабатывающая промышленность	92,8	100,7	104,7	109,4
производство продуктов питания, напитков и табачных изделий	97,0	103,3	104,8	112,9
производство текстильных изделий, одежды, изделий из кожи и меха	90,0	117,3	103,6	97,5
производство изделий из дерева и бумаги; полиграфическая деятельность и тиражирование записанных носителей информации	93,7	122,2	121,6	112,7
производство кокса и продуктов нефтепереработки	107,6	84,3	110,6	91,1
производство химических продуктов	103,1	98,5	102,0	108,7
производство основных фармацевтических продуктов и фармацевтических препаратов	113,1	127,1	99,9	84,8

ПРОМЫШЛЕННОСТЬ

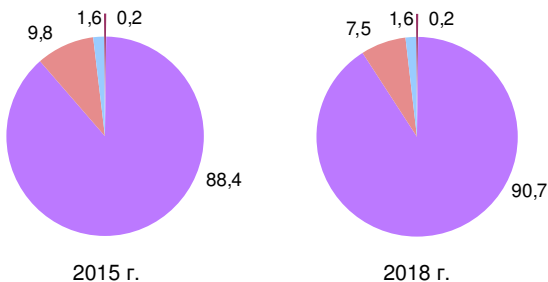
Продолжение

	2015	2016	2017	2018
производство резиновых и пластмассовых изделий, прочих неметаллических минеральных продуктов	87,9	90,6	96,1	105,9
металлургическое производство. Производство готовых металлических изделий, кроме машин и оборудования	97,7	98,8	92,8	101,4
производство вычислительной, электронной и оптической аппаратуры	100,4	91,4	98,4	118,0
производство электрооборудования	65,9	83,0	109,9	107,5
производство машин и оборудования, не включенных в другие группировки	66,3	103,4	116,9	110,9
производство транспортных средств и оборудования	79,3	120,6	88,3	112,6
производство прочих готовых изделий; ремонт, монтаж машин и оборудования	86,3	69,8	115,1	110,7
Снабжение электроэнергией, газом, паром, горячей водой и кондиционированным воздухом	102,3	99,7	101,1	99,2
Водоснабжение; сбор, обработка и удаление отходов, деятельность по ликвидации загрязнений	91,6	93,6	100,4	100,1

ПРОМЫШЛЕННОСТЬ

СТРУКТУРА ПРОМЫШЛЕННОГО ПРОИЗВОДСТВА

(в процентах к итогу)



- Горнодобывающая промышленность
- Обработывающая промышленность
- Снабжение электроэнергией, газом, паром, горячей водой и кондиционированным воздухом
- Водоснабжение; сбор, обработка и удаление отходов, деятельность по ликвидации загрязнений

ПРОМЫШЛЕННОСТЬ**СТРУКТУРА ОБРАБАТЫВАЮЩЕЙ ПРОМЫШЛЕННОСТИ***(в процентах к итогу)*

	2015	2016	2017	2018
Обрабатывающая промышленность	100	100	100	100
производство продуктов питания, напитков и табачных изделий	44,3	47,2	46,7	48,0
производство текстильных изделий, одежды, изделий из кожи и меха	6,4	7,4	7,2	6,2
производство изделий из дерева и бумаги; полиграфическая деятельность и тиражирование записанных носителей информации	6,1	7,1	8,2	8,8
производство кокса и продуктов нефтепереработки	1,5	1,1	1,1	0,9
производство химических продуктов	18,7	16,2	16,2	17,1
производство основных фармацевтических продуктов и фармацевтических препаратов	0,4	0,7	0,8	0,1

ПРОМЫШЛЕННОСТЬ

Продолжение

	2015	2016	2017	2018
производство резиновых и пластмассовых изделий, прочих неметаллических минеральных продуктов	8,8	7,9	7,3	6,8
металлургическое производство. Производство готовых металлических изделий, кроме машин и оборудования	3,3	3,1	2,9	2,7
производство вычислительной, электронной и оптической аппаратуры	1,0	0,9	1,0	1,0
производство электрооборудования	1,2	1,1	1,0	1,0
производство машин и оборудования, не включенных в другие группировки	2,5	2,4	2,7	2,6
производство транспортных средств и оборудования	1,6	1,7	1,7	1,6
производство прочих готовых изделий; ремонт, монтаж машин и оборудования	4,2	3,2	3,2	3,2

ИНВЕСТИЦИИ В ОСНОВНОЙ КАПИТАЛ

ИНВЕСТИЦИИ В ОСНОВНОЙ КАПИТАЛ

ДИНАМИКА ИНВЕСТИЦИЙ В ОСНОВНОЙ КАПИТАЛ

	2015	2016	2017	2018
--	------	------	------	------

Миллионов рублей; в текущих ценах

Инвестиции в основной капитал	28 439,6 ¹⁾	2 930,6	3 972,4	3 978,1
в том числе:				
сфера производства	19 720,8	2 025,3	2 705,2	2 815,1
сфера услуг	8 718,8	905,3	1 267,2	1 163,0

В процентах; в сопоставимых ценах

Инвестиции в основной капитал				
2010=100	114,4	107,1	135,8	127,2
предыдущий год=100	93,1	93,5	126,8	93,8
в том числе:				
сфера производства				
2010=100	144,9	133,2	167,5	153,8
предыдущий год=100	103,7	91,9	125,8	91,9
сфера услуг				
2010=100	77,7	74,0	96,5	94,3
предыдущий год=100	75,6	95,1	130,5	97,8

¹⁾ Миллиардов рублей.

ИНВЕСТИЦИИ В ОСНОВНОЙ КАПИТАЛ

ТЕХНОЛОГИЧЕСКАЯ СТРУКТУРА ИНВЕСТИЦИЙ В ОСНОВНОЙ КАПИТАЛ

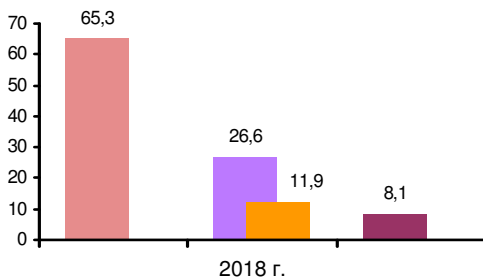
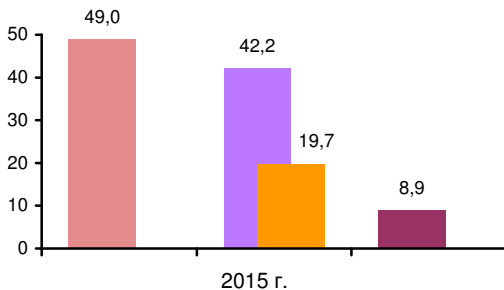
	2015	2016	2017	2018
Миллионов рублей; в текущих ценах				
Инвестиции в основной капитал	28 439,6 ¹⁾	2 930,6	3 972,4	3 978,1
в том числе:				
строительно-монтажные работы (включая работы по монтажу оборудования)	14 237,5	1 421,5	1 687,6	2 076,0
затраты на приобретение машин, оборудования, транспортных средств	10 393,0	1 137,5	1 895,8	1 526,3
прочие работы и затраты	3 809,2	371,7	389,0	375,9
В процентах к итогу				
Инвестиции в основной капитал	100	100	100	100
в том числе:				
строительно-монтажные работы (включая работы по монтажу оборудования)	50,1	48,5	42,5	52,2
затраты на приобретение машин, оборудования, транспортных средств	36,5	38,8	47,7	38,4
прочие работы и затраты	13,4	12,7	9,8	9,4

¹⁾ Миллиардов рублей.

ИНВЕСТИЦИИ В ОСНОВНОЙ КАПИТАЛ

СТРУКТУРА ИНВЕСТИЦИЙ В ОСНОВНОЙ КАПИТАЛ ПО ФОРМАМ СОБСТВЕННОСТИ

(в процентах к итогу)



- Государственная собственность
- Частная собственность
- Частная с долей государственной
- Иностранная собственность

ИНВЕСТИЦИИ В ОСНОВНОЙ КАПИТАЛ

СТРУКТУРА ИНВЕСТИЦИЙ В ОСНОВНОЙ КАПИТАЛ ПО ИСТОЧНИКАМ ФИНАНСИРОВАНИЯ

(в процентах к итогу)

	2015	2016	2017	2018
Инвестиции в основной капитал	100	100	100	100
в том числе за счет:				
средств консолидированного бюджета	36,0	50,9	52,4	53,2
собственных средств организаций	29,5	22,6	19,6	22,9
заемных средств других организаций	1,9	2,4	1,1	0,8
иностранных инвестиций (без кредитов (займов) иностранных банков)	2,3	1,8	3,2	4,1
кредитов (займов) банков	19,7	10,4	13,8	8,5
из них:				
кредитов (займов) иностранных банков	3,9	1,3	8,0	3,4
кредитов по иностранным кредитным линиям	3,3	1,8	1,8	0,3
собственных средств населения	6,6	8,1	6,5	5,8
прочих источников	4,0	3,7	3,4	4,7

ИНВЕСТИЦИИ В ОСНОВНОЙ КАПИТАЛ

СТРУКТУРА ИНВЕСТИЦИЙ В ОСНОВНОЙ КАПИТАЛ ПО ВИДАМ ЭКОНОМИЧЕСКОЙ ДЕЯТЕЛЬНОСТИ

(в процентах к итогу)

	2015	2016	2017	2018
Инвестиции в основной капитал	100	100	100	100
из них:				
сельское, лесное и рыбное хозяйство	11,8	9,1	7,6	9,1
промышленность	56,4	58,6	60,0	60,7
строительство	1,2	1,5	0,5	0,9
оптовая и розничная торговля; ремонт автомобилей и мотоциклов	2,8	2,0	1,3	2,7
транспортная деятельность, складирование, почтовая и курьерская деятельность	2,9	4,3	11,5	7,1
услуги по временному проживанию и питанию	0,5	0,2	0,2	0,1
информация и связь	1,1	1,6	1,0	1,1
финансовая и страховая деятельность	0,4	0,3	0,2	0,2
операции с недвижимым имуществом	18,0	17,8	13,1	12,6
профессиональная, научная и техническая деятельность	0,4	0,2	0,3	0,2
деятельность в сфере административных и вспомогательных услуг	0,1	0,4	0,5	0,7
образование	0,9	0,5	0,6	1,0
здравоохранение и социальные услуги	1,7	1,2	1,4	1,5
творчество, спорт, развлечения и отдых	0,2	0,4	0,3	0,7
предоставление прочих видов услуг	0,1	0,1	0,1	0,1

ИНВЕСТИЦИИ В ОСНОВНОЙ КАПИТАЛ

ИНДЕКСЫ ИНВЕСТИЦИЙ В ОСНОВНОЙ КАПИТАЛ ПО ВИДАМ ЭКОНОМИЧЕСКОЙ ДЕЯТЕЛЬНОСТИ

(в процентах к предыдущему году; в сопоставимых ценах)

	2015	2016	2017	2018
Инвестиции в основной капитал	93,1	93,5	126,8	93,8
из них:				
сельское, лесное и рыбное хозяйство	95,1	72,8	103,9	109,2
промышленность	108,4	95,6	131,8	89,1
строительство	47,4	113,3	46,3	176,9
оптовая и розничная торговля; ремонт автомобилей и мотоциклов	51,9	68,4	81,9	197,9
транспортная деятельность, складирование, почтовая и курьерская деятельность	41,6	137,3	в 3,4р.	88,6
услуги по временному проживанию и питанию	91,5	46,0	94,6	91,1
информация и связь	125,6	126,5	85,2	94,7
финансовая и страховая деятельность	88,8	69,0	79,1	102,3
операции с недвижимым имуществом	90,8	96,2	90,5	90,9
профессиональная, научная и техническая деятельность	96,7	35,1	232,6	63,0
деятельность в сфере административных и вспомогательных услуг	35,2	274,7	186,2	116,5
образование	60,9	49,5	153,3	145,5
здравоохранение и социальные услуги	92,3	66,0	142,8	100,4
творчество, спорт, развлечения и отдых	38,5	251,4	79,4	238,1
предоставление прочих видов услуг	42,8	129,2	162,7	89,2

СТРОИТЕЛЬСТВО

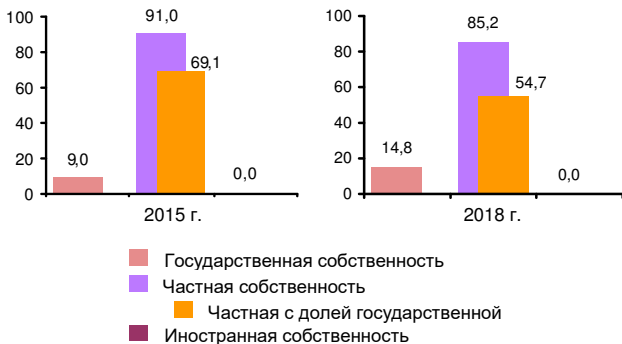
СТРОИТЕЛЬСТВО

ОСНОВНЫЕ ПОКАЗАТЕЛИ ДЕЯТЕЛЬНОСТИ ОРГАНИЗАЦИЙ СТРОИТЕЛЬСТВА

	2015	2016	2017	2018
Объем подрядных работ, выполненных по виду деятельности «Строительство»				
млн. руб. (2015 г. – млрд. руб.); в текущих ценах	9 773,8	828,5	911,0	1 045,2
в сопоставимых ценах				
2010=100	79,2	64,4	63,8	65,4
предыдущий год=100	84,7	81,1	99,3	102,3

ОБЪЕМ ПОДРЯДНЫХ РАБОТ, ВЫПОЛНЕННЫХ ПО ВИДУ ДЕЯТЕЛЬНОСТИ «СТРОИТЕЛЬСТВО», ПО ФОРМАМ СОБСТВЕННОСТИ

(в процентах к итогу)



СТРОИТЕЛЬСТВО

ЖИЛИЩНОЕ СТРОИТЕЛЬСТВО

	2015	2016	2017	2018
Ввод в эксплуатацию жилых домов, тыс. кв. м общей площади	546,6	507,9	414,3	428,6
2010=100	67,4	62,7	51,1	52,9
предыдущий год=100	82,7	92,9	81,6	103,5
на 1000 человек населения, кв. м общей площади	520	484	396	412
Число построенных квартир, тыс.	6,0	5,6	4,4	5,0
на 1000 человек населения, квартир	5,8	5,4	4,2	4,8
Средний размер построенных квартир, кв. м общей площади	90,4	90,4	93,5	86,5
Ввод в эксплуатацию жилых домов в сельских населенных пунктах, тыс. кв. м общей площади	85,2	70,6	60,3	58,1
на 1000 человек населения, кв. м общей площади	311	265	232	230
Обеспеченность населения жильем в расчете на одного жителя, кв. м	29,0	29,4	29,7	30,1

СТРОИТЕЛЬСТВО

**ВВОД В ЭКСПЛУАТАЦИЮ ОБЪЕКТОВ
СОЦИАЛЬНОГО НАЗНАЧЕНИЯ**

	2015	2016	2017	2018
Учреждения общего среднего образования, ученических мест	765	—	—	—
Учреждения дошкольного образования, мест	460	130	420	780
Больничные организации, коек	—	—	—	262
Амбулаторно-поликлинические организации, посещений в смену	—	—	730	—

В 2018 году в Гродненской области введены в эксплуатацию лечебный корпус на 262 койки в г.Волковыск, детский сад-ясли на 230 мест в г.Гродно, детский сад на 190 мест в г.Островец, детский сад на 190 мест в г.Новогрудок, детский сад на 170 мест в г.Щучин.

ТРАНСПОРТ

ТРАНСПОРТ

ОСНОВНЫЕ ПОКАЗАТЕЛИ РАБОТЫ ТРАНСПОРТА

	2015	2016	2017	2018
Перевезено грузов, млн. т	22,9	19,9	23,2	24,9
2010=100	89,7	77,6	90,8	97,5
предыдущий год=100	91,6	86,6	117,0	107,3
Грузооборот, млн. т.км	3 075,6	3 028,7	3 272,9	3 438,4
2010=100	158,4	157,0	169,7	178,3
предыдущий год=100	91,7	100,1	108,1	105,1
Перевезено пассажиров, млн. человек	154,0	145,4	143,4	141,2
2010=100	83,2	78,7	76,5	75,7
предыдущий год=100	94,2	94,3	97,5	98,5
Пассажиروоборот, млн. пасс.км	1 188,3	1 074,3	1 095,2	1 123,2
2010=100	111,1	100,7	100,4	103,8
предыдущий год=100	97,7	95,9	99,9	102,6

ТРАНСПОРТ

ПРОТЯЖЕННОСТЬ АВТОМОБИЛЬНЫХ ДОРОГ

	2015	2016	2017	2018
Автомобильные дороги общего пользования, км	14 804	14 810	14 907	14 929
в том числе с твердым покрытием	13 576	13 588	13 642	13 670

НАЛИЧИЕ АВТОМОБИЛЬНЫХ ТРАНСПОРТНЫХ СРЕДСТВ¹⁾

(на конец года; штук)

	2015	2016	2017	2018
Автомобильные транспортные средства, принадлежащие организациям				
Грузовые	46 313	45 149	43 934	43 090
Легковые	13 124	13 061	13 410	14 051
Автобусы	4 450	4 354	4 291	4 272
Автомобильные транспортные средства в личной собственности граждан				
Грузовые	14 463	14 568	14 519	14 990
Легковые, тыс. шт.	364,6	368,6	370,7	376,8
Автобусы	1 157	1 157	1 194	1 235
Обеспеченность населения легковыми автомобилями, на 1000 человек населения	347	352	355	363

¹⁾ По данным Министерства внутренних дел Республики Беларусь.

ВНУТРЕННЯЯ ТОРГОВЛЯ И ОБЩЕСТВЕННОЕ ПИТАНИЕ

РОЗНИЧНЫЙ ТОВАРООБОРОТ И ТОВАРООБОРОТ
ОБЩЕСТВЕННОГО ПИТАНИЯ

	2015	2016	2017	2018
Розничный товарооборот, млн. руб. (2015 г. – млрд. руб.); в текущих ценах	37 377,1	3 813,4	4 129,1	4 597,1
в том числе:				
пищевые продукты, напитки и табачные изделия	18 499,4	1 948,0	2 153,9	2 341,9
непродовольственные товары	18 877,7	1 865,4	1 975,2	2 255,2
Розничный товарооборот, %; в сопоставимых ценах				
2010=100	148,6	137,0	142,2	154,1
предыдущий год=100	97,6	92,2	103,8	108,4
пищевые продукты, напитки и табачные изделия				
2010=100	132,5	126,3	129,5	138,0
предыдущий год=100	98,3	95,3	102,5	106,6

ВНУТРЕННЯЯ ТОРГОВЛЯ И ОБЩЕСТВЕННОЕ ПИТАНИЕ

Продолжение

	2015	2016	2017	2018
непродовольственные товары				
2010=100	164,6	146,7	154,3	170,3
предыдущий год=100	96,8	89,1	105,2	110,4
Розничный товарооборот на душу населения, тыс. руб. (2015 г. – млн. руб.); в текущих ценах	35,6	3,6	3,9	4,4
в сопоставимых ценах				
2010=100	151,2	139,7	145,4	158,0
предыдущий год=100	97,8	92,4	104,1	108,7
Товарооборот общественного питания, млн. руб. (2015 г. – млрд. руб.); в текущих ценах	1 366,8	144,7	174,1	199,1
в сопоставимых ценах				
2010=100	121,1	115,9	125,9	137,4
предыдущий год=100	94,5	95,7	108,6	109,1

ТУРИЗМ**ТУРИЗМ****ПОКАЗАТЕЛИ РАЗВИТИЯ ТУРИЗМА¹⁾**

	2015	2016	2017	2018
Число организаций, занимающихся туристической деятельностью, единиц	101	105	104	110
Численность иностранных туристов и экскурсантов, посетивших Республику Беларусь, тыс. человек	2,2	4,7	38,8	94,8
Численность туристов и экскурсантов, выехавших из Республики Беларусь, тыс. человек	37,1	24,5	32,7	38,4
Численность туристов и экскурсантов, отправленных по маршрутам тура в пределах Республики Беларусь, тыс. человек	42,3	48,8	43,5	48,7

¹⁾ Приведены данные о численности туристов, обслуженных организациями, осуществлявшими туристическую деятельность на территории области.

ТУРИЗМ

ГОСТИНИЦЫ И АНАЛОГИЧНЫЕ СРЕДСТВА РАЗМЕЩЕНИЯ

(на конец года)

	2015	2016	2017	2018
Число гостиниц и аналогичных средств размещения, единиц	56	62	64	65
Единоновременная вместимость, мест	2 668	2 596	2 753	2 797
Численность размещенных лиц, тыс. человек	130,3	135,7	147,8	159,1
Коэффициент загрузки гостиниц и аналогичных средств размещения, %	27	26	26	28

**САНАТОРНО-КУРОРТНЫЕ, ОЗДОРОВИТЕЛЬНЫЕ ОРГАНИЗАЦИИ
И ДРУГИЕ СПЕЦИАЛИЗИРОВАННЫЕ СРЕДСТВА РАЗМЕЩЕНИЯ**

(на конец года)

	2015	2016	2017	2018
Число санаторно-курортных, оздоровительных организаций и других специализированных средств размещения, единиц	54	55	55	57
Число коек (мест), тыс.	5,1	5,0	5,1	5,1
Численность размещенных лиц, тыс. человек	88,6	96,5	99,4	112,6

ПЛАТНЫЕ УСЛУГИ НАСЕЛЕНИЮ

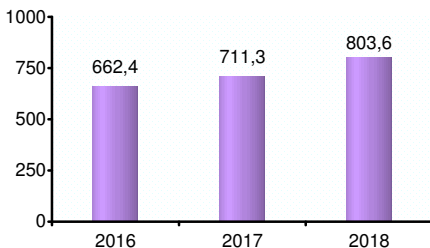
ПЛАТНЫЕ УСЛУГИ НАСЕЛЕНИЮ

ПЛАТНЫЕ УСЛУГИ НАСЕЛЕНИЮ

	2015	2016	2017	2018
Платные услуги населению, млн. руб. (2015 г. – млрд. руб.); в текущих ценах	6 125,8	694,8	743,7	837,0
в сопоставимых ценах				
2010=100	122,7	120,0	122,8	127,3
предыдущий год=100	102,2	97,8	102,3	103,7

ПЛАТНЫЕ УСЛУГИ НА ДУШУ НАСЕЛЕНИЯ

(рублей)



ПЛАТНЫЕ УСЛУГИ НАСЕЛЕНИЮ

ИНДЕКСЫ ПЛАТНЫХ УСЛУГ НАСЕЛЕНИЮ ПО ВИДАМ

*(в процентах к предыдущему году;
в сопоставимых ценах)*

	2016	2017	2018
Платные услуги населению	97,8	102,3	103,7
в том числе:			
бытовые	95,4	97,7	97,3
транспортные	88,5	98,3	101,7
почтовые и курьерские	103,4	96,2	95,9
по временному проживанию	95,2	108,7	109,7
телекоммуникационные	103,2	100,4	103,7
ветеринарные	118,8	101,5	117,8
туристических агентств, туроператоров, услуги по бронированию и сопутствующие услуги	96,6	150,2	120,0
в области образования	99,7	98,9	100,1
в области искусства, развлечений и отдыха	92,7	92,4	114,8
библиотек, архивов, музеев и прочих учреждений культуры	104,8	110,5	109,1
в области физической культуры и спорта, организации развлечений и отдыха	91,6	110,0	115,0
медицинские	105,4	104,1	109,5
санаториев и прочих оздоровительных учреждений	104,6	87,5	100,4
прочие	98,4	103,6	103,9

ПЛАТНЫЕ УСЛУГИ НАСЕЛЕНИЮ

СТРУКТУРА ПЛАТНЫХ УСЛУГ НАСЕЛЕНИЮ ПО ВИДАМ

(в процентах к итогу)

	2015	2016	2017	2018
Платные услуги населению	100	100	100	100
в том числе:				
бытовые	12,2	11,6	10,9	9,9
транспортные	11,2	10,2	9,7	9,8
почтовые и курьерские	0,8	0,8	0,9	0,9
по временному проживанию	3,7	3,4	3,6	3,6
телекоммуникационные	11,2	12,1	12,4	11,9
ветеринарные	0,1	0,1	0,1	0,2
туристических агентств, туроператоров, услуги по бронированию и сопутствующие услуги	2,0	1,9	2,7	3,0
в области образования	8,0	7,5	7,3	7,6
в области искусства, развлечений и отдыха	0,6	0,6	0,6	0,6
библиотек, архивов, музеев и прочих учреждений культуры	0,4	0,4	0,4	0,4
в области физической культуры и спорта, организации развлечений и отдыха	1,5	1,4	1,4	1,5
медицинские	4,2	4,6	4,7	5,1
санаториев и прочих оздоровительных учреждений	2,5	2,5	2,3	2,2
прочие	41,6	42,9	43,0	43,3

ГОСУДАРСТВЕННЫЕ ФИНАНСЫ

ГОСУДАРСТВЕННЫЕ ФИНАНСЫ

БЮДЖЕТ ГРОДНЕНСКОЙ ОБЛАСТИ¹⁾

(миллионов рублей; в текущих ценах)

	2015 ²⁾	2016	2017	2018
Доходы	13 975,9	1 531,4	1 617,4	1 836,6
в том числе:				
налоговые доходы	8 519,6	953,8	1 039,0	1 188,3
неналоговые доходы	898,4	124,1	117,3	139,0
безвозмездные поступления	4 558,0	453,4	461,2	509,3
Расходы	14 065,1	1 450,8	1 568,5	1 820,6
из них на:				
общегосударственную деятельность	1 193,8	90,8	114,1	149,8
национальную экономику	1 464,9	152,2	160,9	170,7
социальную сферу	8 819,4	965,1	1 051,7	1 227,0
здравоохранение	3 151,3	351,0	389,3	439,3
физическую культуру, спорт, культуру и средства массовой информации	672,1	72,8	80,3	108,3
образование	4 356,6	468,8	499,3	589,1
социальную политику	639,5	72,6	82,8	90,3
Профицит, дефицит (-) бюджета	-89,1	80,5	48,9	16,0

¹⁾ По данным главного финансового управления Гродненского областного исполнительного комитета.

²⁾ Миллиардов рублей.

ВНЕШНЯЯ ТОРГОВЛЯ

ВНЕШНЯЯ ТОРГОВЛЯ

ВНЕШНЯЯ ТОРГОВЛЯ ТОВАРАМИ

(миллионов долларов США; в текущих ценах)

	2015	2016	2017	2018
Объем внешней торговли товарами	2 890,5	2 994,2	3 699,0	3 937,0
экспорт	1 744,5	1 627,2	1 929,4	2 292,9
импорт	1 146,0	1 367,0	1 769,6	1 644,1
сальдо	598,5	260,2	159,8	648,8
со странами СНГ	1 585,5	1 741,0	2 225,9	2 390,5
экспорт	1 096,5	1 122,3	1 303,2	1 447,1
импорт	489,0	618,7	922,7	943,4
сальдо	607,5	503,6	380,5	503,7
из них с государствами-членами ЕАЭС	1 411,2	1 552,8	1 943,4	2 017,4
экспорт	975,0	992,0	1 089,2	1 223,2
импорт	436,2	560,8	854,2	794,2
сальдо	538,8	431,2	235,0	429,0
из них:				
Российская Федерация	1 361,1	1 506,0	1 870,3	1 925,4
экспорт	926,1	951,0	1 022,2	1 141,7
импорт	435,0	555,0	848,1	783,7
сальдо	491,1	396,0	174,1	358,0

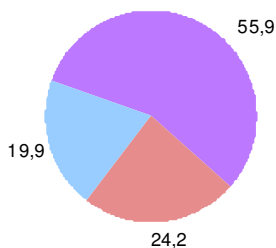
ВНЕШНЯЯ ТОРГОВЛЯ

Продолжение

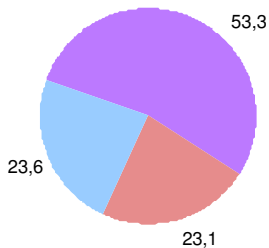
	2015	2016	2017	2018
со странами вне СНГ	1 305,0	1 253,2	1 473,1	1 546,5
экспорт	648,0	504,9	626,2	845,8
импорт	657,0	748,3	846,9	700,7
сальдо	-9,0	-243,4	-220,7	145,1
из них со странами ЕС	877,9	843,2	1 010,9	1 013,4
экспорт	422,1	344,8	438,5	530,8
импорт	455,8	498,4	572,4	482,6
сальдо	-33,7	-153,6	-133,9	48,2

РАСПРЕДЕЛЕНИЕ ЭКСПОРТА ТОВАРОВ ПО ГРУППАМ СТРАН

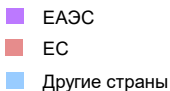
(в процентах)



2015 г.



2018 г.



ВНЕШНЯЯ ТОРГОВЛЯ

ВНЕШНЯЯ ТОРГОВЛЯ ТОВАРАМИ С ОТДЕЛЬНЫМИ СТРАНАМИ

(миллионов долларов США; в текущих ценах)

	2015	2016	2017	2018
Экспорт товаров				
Всего	1 744,5	1 627,2	1 929,4	2 292,9
Российская Федерация	926,1	951,0	1 022,2	1 141,7
Польша	127,5	135,4	153,9	188,5
Украина	95,7	104,5	146,5	178,6
Литва	84,9	71,0	89,8	118,4
Китай	78,9	56,5	53,1	70,0
Казахстан	42,0	34,6	44,8	63,8
Германия	70,6	47,0	49,3	49,7
Бельгия	30,5	22,7	33,9	43,8
Франция	33,1	10,3	23,6	26,2
Бразилия	11,3	6,7	1,4	22,7

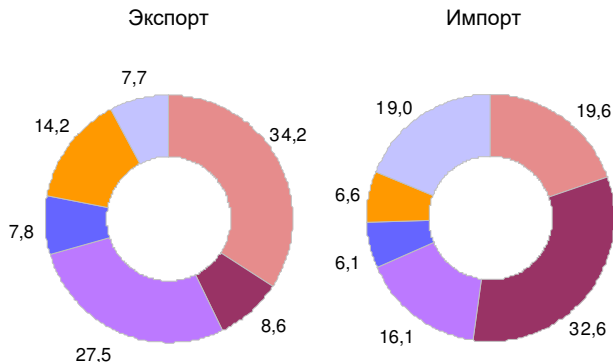
ВНЕШНЯЯ ТОРГОВЛЯ

Продолжение

	2015	2016	2017	2018
Импорт товаров				
Всего	1 146,0	1 367,0	1 769,6	1 644,1
Российская Федерация	435,0	555,0	848,1	783,7
Польша	146,9	144,2	165,9	148,4
Украина	35,9	46,6	60,1	137,8
Германия	96,9	149,7	156,8	106,8
Китай	111,6	114,0	139,0	88,3
Италия	56,9	46,8	76,7	47,6
Литва	29,2	37,5	42,8	46,1
Турция	8,8	24,1	17,7	19,2
Франция	17,0	18,7	23,1	18,9
Бразилия	10,5	27,8	22,6	12,2

ВНЕШНЯЯ ТОРГОВЛЯ

ТОВАРНАЯ СТРУКТУРА ЭКСПОРТА И ИМПОРТА В 2018 ГОДУ (в процентах к итогу)



- Продовольственные товары и сельскохозяйственное сырье
- Машины, оборудование и транспортные средства
- Продукция химической промышленности, включая химические волокна и нити
- Продукция легкой промышленности и сырье для ее производства
- Древесина и целлюлозно-бумажные изделия, мебель
- Другие виды продукции

ВНЕШНЯЯ ТОРГОВЛЯ

ВНЕШНЯЯ ТОРГОВЛЯ УСЛУГАМИ

(миллионов долларов США; в текущих ценах)

	2015	2016	2017	2018
Объем внешней торговли услугами	617,1	640,4	825,0	1 069,1
экспорт	225,4	221,7	265,9	320,7
импорт	391,7	418,7	559,1	748,4
сальдо	-166,3	-197,0	-293,2	-427,7
со странами СНГ	472,1	442,6	575,0	694,2
экспорт	146,2	129,7	140,2	139,3
импорт	325,9	312,9	434,8	554,9
сальдо	-179,7	-183,2	-294,6	-415,6
из них с государствами-членами ЕАЭС	465,7	436,9	568,5	686,4
экспорт	142,7	125,9	136,8	134,6
импорт	323,0	311,0	431,7	551,8
сальдо	-180,3	-185,1	-294,9	-417,2
из них:				
Российская Федерация	462,9	434,6	566,0	684,0
экспорт	140,3	123,8	134,7	132,6
импорт	322,6	310,8	431,3	551,4
сальдо	-182,3	-187,0	-296,6	-418,8
со странами вне СНГ	145,0	197,8	250,0	374,9
экспорт	79,2	92,0	125,7	181,4
импорт	65,8	105,8	124,3	193,5
сальдо	13,4	-13,8	1,4	-12,1

ИНОСТРАННЫЕ ИНВЕСТИЦИИ**ИНОСТРАННЫЕ ИНВЕСТИЦИИ****ОБЪЕМ ИНВЕСТИЦИЙ, ПОСТУПИВШИХ
ОТ ИНОСТРАННЫХ ИНВЕСТОРОВ, ПО ВИДАМ**

	2015	2016	2017	2018
--	------	------	------	------

Миллионов долларов США

Всего	213,7	169,7	340,2	329,4
-------	-------	-------	-------	-------

в том числе:

прямые	105,9	136,4	154,1	149,8
--------	-------	-------	-------	-------

портфельные	0,0	0,0	0,3	0,0
-------------	-----	-----	-----	-----

прочие	107,7	33,2	185,8	179,6
--------	-------	------	-------	-------

В процентах к итогу

Всего	100	100	100	100
-------	-----	-----	-----	-----

в том числе:

прямые	49,6	80,4	45,3	45,5
--------	------	------	------	------

портфельные	0,0	0,0	0,1	0,0
-------------	-----	-----	-----	-----

прочие	50,4	19,6	54,6	54,5
--------	------	------	------	------

ИНОСТРАННЫЕ ИНВЕСТИЦИИ

ПОСТУПЛЕНИЕ ИНОСТРАННЫХ ИНВЕСТИЦИЙ ПО ВИДАМ ЭКОНОМИЧЕСКОЙ ДЕЯТЕЛЬНОСТИ

(миллионов долларов США)

	2015	2016	2017	2018
Всего	213,7	169,7	340,2	329,4
в том числе:				
сельское, лесное и рыбное хозяйство	10,3	7,4	5,5	3,9
промышленность	184,2	122,0	107,8	235,6
строительство	1,0	0,3	2,8	1,3
оптовая и розничная торговля; ремонт автомобилей и мотоциклов	11,9	8,0	12,3	14,7
транспортная деятельность, складирование, почтовая и курьерская деятельность	2,5	27,8	112,1	6,8
услуги по временному проживанию и питанию	0,3	0,2	0,2	0,3
информация и связь	0,04	0,3	0,5	0,1
финансовая и страховая деятельность	0,03	0,02	0,0	0,02
операции с недвижимым имуществом	2,0	2,0	0,7	6,8
профессиональная, научная и техническая деятельность	1,3	1,5	4,9	3,3
деятельность в сфере административных и вспомогательных услуг	0,0	0,02	92,3	55,8
образование	—	0,0	0,0	0,0
здравоохранение и социальные услуги	—	—	0,6	0,1
творчество, спорт, развлечения и отдых	0,03	0,01	0,6	0,7
предоставление прочих видов услуг	0,03	0,1	0,0	0,01

ИНОСТРАННЫЕ ИНВЕСТИЦИИ

ПОСТУПЛЕНИЕ ИНОСТРАННЫХ ИНВЕСТИЦИЙ ПО ОСНОВНЫМ СТРАНАМ-ИНВЕСТОРАМ

(миллионов долларов США)

	2015	2016	2017	2018
Иностранные инвестиции	213,7	169,7	340,2	329,4
в том числе:				
из стран СНГ	62,4	23,6	93,8	138,7
из них:				
Армения	0,6	0,6	0,5	0,3
Казахстан	0,05	0,02	0,1	5,6
Российская Федерация	61,7	22,7	92,2	129,8
Украина	0,02	0,2	0,6	1,4
из стран вне СНГ	151,3	146,1	246,5	190,7
из них:				
Австрия	0,1	1,4	7,5	0,8
Германия	3,6	3,9	47,1	35,5
Индия	0,1	0,2	1,6	1,5
Кипр	10,2	32,9	26,1	43,7
Латвия	1,2	0,8	1,2	1,3
Литва	23,7	18,8	16,1	17,6
Нидерланды	32,9	31,8	70,3	25,5
Объединенные Арабские Эмираты	—	0,2	4,3	2,8
Польша	34,6	33,5	43,6	32,6
Словения	0,3	0,4	0,5	0,4
Соединенное Королевство Великобритании и Северной Ирландии	4,7	3,9	6,5	7,9
Соединенные Штаты Америки	3,4	3,9	4,5	3,9
Турция	2,5	0,04	0,3	0,9
Финляндия	15,1	8,3	7,9	8,6
Франция	3,2	3,6	3,8	4,4
Швеция	0,5	1,2	1,7	2,7

**ТЕЛЕКОММУНИКАЦИОННАЯ ДЕЯТЕЛЬНОСТЬ,
ПОЧТОВАЯ И КУРЬЕРСКАЯ ДЕЯТЕЛЬНОСТЬ**

**ТЕЛЕКОММУНИКАЦИОННАЯ ДЕЯТЕЛЬНОСТЬ,
ПОЧТОВАЯ И КУРЬЕРСКАЯ ДЕЯТЕЛЬНОСТЬ**

ДОХОДЫ ОТ УСЛУГ В ОБЛАСТИ ТЕЛЕКОММУНИКАЦИЙ
(миллионов рублей; в текущих ценах)

	2015 ¹⁾	2016	2017	2018
Услуги в области телекоммуникаций	1 553,9	188,3	211,1	232,0
из них:				
передачи данных	470,4	61,0	80,6	101,1
доступ в сеть Интернет	252,0	29,7	34,9	39,9
телематические услуги	74,7	9,3	11,8	14,6
междугородной и международной телефонной связи	75,2	7,8	7,0	6,2
местных телефонных соединений на городских и сельских телефонных сетях	180,3	22,7	21,9	21,3
сотовой подвижной электросвязи	614,0	73,5	76,4	75,1
по трансляции телевизионных программ	88,3	9,7	9,0	9,0

ДОХОДЫ ОТ УСЛУГ ПОЧТОВОЙ И КУРЬЕРСКОЙ ДЕЯТЕЛЬНОСТИ
(миллионов рублей; в текущих ценах)

	2015 ¹⁾	2016	2017	2018
Услуги почтовой и курьерской деятельности	203,5	21,5	22,6	25,1
из них:				
почтовой деятельности	200,9	21,2	22,3	24,9
курьерской деятельности	0,1	0,0	0,0	0,0

¹⁾ Миллиардов рублей.