

**НАЦИОНАЛЬНЫЙ СТАТИСТИЧЕСКИЙ КОМИТЕТ
РЕСПУБЛИКИ БЕЛАРУСЬ**

**ГЛАВНОЕ СТАТИСТИЧЕСКОЕ УПРАВЛЕНИЕ
ГРОДНЕНСКОЙ ОБЛАСТИ**

ГРОДНЕНСКАЯ ОБЛАСТЬ В ЦИФРАХ

СТАТИСТИЧЕСКИЙ СПРАВОЧНИК

**МИНСК
2018**

РЕДАКЦИОННАЯ КОЛЛЕГИЯ:

С.Л.Щирая – Председатель редакционной коллегии
Л.М.Хаустович, Е.А.Фильшина, Г.В.Станкевич, Ж.П.Мельниченко

Статистический справочник – ежегодное издание, в котором представлена краткая информация о социально-экономическом положении Гродненской области.

Данные за 2016 год по отдельным показателям уточнены по сравнению с опубликованными ранее, за 2017 год – в ряде случаев являются предварительными и могут быть уточнены в последующих изданиях.

С 2016 года информация по видам экономической деятельности приводится в соответствии с Общегосударственным классификатором Республики Беларусь ОКРБ 005-2011 «Виды экономической деятельности». Для обеспечения сопоставимости данные в разрезе видов экономической деятельности за 2014-2015 годы пересчитаны по новой версии классификатора.

Данные в стоимостном выражении приведены в фактически действовавших ценах, с 2016 года – в масштабе цен, действующем с 1 июля 2016 г. (уменьшение в 10 000 раз).

Условные обозначения:

- явление отсутствует
- ... данных не имеется
- 0,0 небольшая величина

В отдельных случаях незначительные расхождения между итогом и суммой слагаемых объясняются округлением данных.

ISBN 978-985-7184-25-5

© Национальный статистический
комитет Республики Беларусь, 2018
Главное статистическое управление
Гродненской области, 2018
E-mail: grodno@belstat.gov.by
<http://www.grodno.belstat.gov.by>

СОДЕРЖАНИЕ

Стр.

Основные характеристики Гродненской области

Основные характеристики Гродненской области.....	8
Административно-территориальное деление Гродненской области на 1 января 2018 г.....	9
Удельный вес области в общереспубликанских основных социально-экономических показателях в 2017 году.....	9
Основные социально-экономические показатели	10
Индексы основных социально-экономических показателей....	12

Население

Численность населения.....	15
Половозрастная пирамида населения.....	15
Естественное движение населения.....	16
Общие итоги миграции населения.....	17
Браки и разводы	18
Браки и разводы на 1000 человек населения.....	18

Труд и занятость

Трудовые ресурсы.....	19
Численность занятого населения по формам собственности.....	20
Численность занятого населения по видам экономической деятельности.....	21
Численность безработных, зарегистрированных в органах по труду, занятости и социальной защите.....	22

Уровень жизни населения

Основные показатели доходов населения.....	23
Структура денежных доходов населения	24
Покупательная способность среднедушевых располагаемых денежных доходов населения.....	25
Структура потребительских расходов домашних хозяйств	26
Номинальная начисленная среднемесячная заработная плата работников по видам экономической деятельности.....	27
Реальная заработная плата работников по видам экономической деятельности.....	28
Основные показатели пенсионного обеспечения	29

Образование

Основные показатели образования.....	31
--------------------------------------	----

Здравоохранение

Основные показатели здравоохранения.....	33
------------------------------------------	----

Культура, туризм и отдых

Учреждения культуры и искусства.....	34
Гостиницы и аналогичные средства размещения.....	35
Санаторно-курортные и оздоровительные организации.....	35

Валовой региональный продукт

Валовой региональный продукт и производительность труда.....	36
Структура валового регионального продукта по видам экономической деятельности	37

Характеристика субъектов хозяйствования

Количество субъектов хозяйствования.....	39
Количество индивидуальных предпринимателей.....	39
Распределение юридических лиц по формам собственности....	40
Распределение юридических лиц по видам экономической деятельности	41

Промышленность

Основные показатели работы промышленности.....	43
Индексы промышленного производства по видам экономической деятельности.....	44
Структура промышленного производства.....	46
Структура обрабатывающей промышленности.....	47

Сельское хозяйство

Основные показатели работы сельского хозяйства.....	49
Структура производства продукции сельского хозяйства по категориям хозяйств	50
Посевные площади сельскохозяйственных культур по категориям хозяйств в 2017 году	51
Структура посевных площадей сельскохозяйственных культур	52
Валовой сбор и урожайность сельскохозяйственных культур.....	53
Поголовье скота и птицы.....	54
Производство основных видов продукции животноводства....	54
Производство основных видов продукции сельского хозяйства на душу населения.....	55

Инвестиции в основной капитал

Динамика инвестиции в основной капитал.....	56
Технологическая структура инвестиций в основной капитал.....	57
Структура инвестиций в основной капитал по формам собственности.....	58
Структура инвестиций в основной капитал по источникам финансирования.....	59
Структура инвестиций в основной капитал по видам экономической деятельности.....	60
Индексы инвестиций в основной капитал по видам экономической деятельности.....	61

Строительство

Основные показатели деятельности организаций строительства	62
Объем подрядных работ, выполненных по виду деятельности «Строительство», по формам собственности..	62
Жилищное строительство.....	63
Ввод в эксплуатацию объектов социально-культурного назначения.....	64

Транспорт

Основные показатели работы транспорта.....	65
Протяженность автомобильных дорог.....	66
Наличие автомобильных транспортных средств	66

Связь

Доходы от услуг почтовой и курьерской деятельности.....	67
Доходы от услуг в области телекоммуникаций.....	67

Торговля и услуги населению

Розничный товарооборот и товарооборот общественного питания.....	68
Платные услуги населению.....	69
Индексы платных услуг населению по видам.....	70
Структура платных услуг населению по видам	71

Финансы

Бюджет Гродненской области.....	72
---------------------------------	----

Иностранные инвестиции

Объем инвестиций, поступивших от иностранных инвесторов, по видам.....	73
Поступление иностранных инвестиций по видам экономической деятельности.....	74
Поступление иностранных инвестиций по основным странам-инвесторам.....	75

Внешняя торговля

Внешняя торговля товарами.....	76
Распределение экспорта товаров по группам стран.....	77
Внешняя торговля товарами с отдельными странами.....	78
Товарная структура экспорта и импорта в 2017 году.....	80
Внешняя торговля услугами.....	81

ОСНОВНЫЕ ХАРАКТЕРИСТИКИ ГРОДНЕНСКОЙ ОБЛАСТИ

Дата образования области	20 сентября 1944 года
Территория	25,1 тыс. км ² (49% – сельскохозяйственные земли; 36,8% – лесные земли; 4% – поверхностные воды, включая болота; 10,2% – другие земли)
Население на 01.01.2018 г.	1 043,7 тыс. человек
Центр области	г. Гродно – 370,9 тыс. человек
Протяженность	с севера на юг – 247 км, с запада на восток – 213 км
Самые длинные реки в пределах области, км	Неман – 350, Вилия – 188, Щара – 113, Котра – 112, Зельвянка – 85, Свислочь – 61
Самые крупные озера, км²	Белое – 5,3, Рыбница – 2,48, Свитязь – 2,24
Наибольшая высота над уровнем моря	323 м (Новогрудская возвышенность)
Самая низкая местность над уровнем моря	80-90 м (долина реки Неман)
Средняя температура в 2017 году	январь (-5°C) июль (+17°C)

**АДМИНИСТРАТИВНО-ТЕРРИТОРИАЛЬНОЕ
ДЕЛЕНИЕ ГРОДНЕНСКОЙ ОБЛАСТИ¹⁾**

на 1 января 2018 г.

Районы	17
Города	15
в том числе областного подчинения	1
Районы в городах	2
Поселки городского типа	16
Сельские Советы	155
Сельские населенные пункты	4 303

¹⁾ По данным ГУП «Национальное кадастровое агентство»
Государственного комитета по имуществу Республики Беларусь.

**УДЕЛЬНЫЙ ВЕС ОБЛАСТИ
В ОБЩЕРЕСПУБЛИКАНСКИХ ОСНОВНЫХ
СОЦИАЛЬНО-ЭКОНОМИЧЕСКИХ ПОКАЗАТЕЛЯХ**

в 2017 году

(в процентах)

Численность населения (на конец года)	11,0
Валовой региональный продукт	8,5
Продукция промышленности	10,2
Продукция сельского хозяйства в хозяйствах всех категорий	16,4
Инвестиции в основной капитал	19,1
Ввод в эксплуатацию жилых домов	10,9
Розничный товарооборот	10,5

ОСНОВНЫЕ СОЦИАЛЬНО-ЭКОНОМИЧЕСКИЕ ПОКАЗАТЕЛИ¹⁾

	2014	2015	2016	2017
Численность населения (на конец года), тыс. человек	1 052,6	1 050,1	1 047,4	1 043,7
Среднегодовая численность населения, занятого в экономике, тыс. человек	496,7	492,0	477,6	469,2
Валовой региональный продукт				
всего, млн. руб. (2014-2015 гг. – млрд. руб.)	68 746,8	71 416,9	7 741,3	8 975,1
на душу населения, рублей (2014-2015 гг. – тыс. руб.)	65 241,7	67 928,3	7 381,1	8 599,3
Продукция промышленности, млн. руб. (2014-2015 гг. – млрд. руб.)	69 963,7	76 897,7	8 946,7	9 464,3
Продукция сельского хозяйства в хозяйствах всех категорий, млн. руб. (2014-2015 гг. – млрд. руб.)	21 396	22 064	2 458	2 985
в том числе:				
продукция растениеводства	10 700	10 257	1 150	1 436
продукция животноводства	10 696	11 807	1 308	1 549
Инвестиции в основной капитал, млн. руб. (2014-2015 гг. – млрд. руб.)	27 607,8	28 439,6	2 930,6	3 888,0
Ввод в эксплуатацию жилых домов, тыс. кв. м общей площади	660,9	546,6	507,9	414,1

ОСНОВНЫЕ ХАРАКТЕРИСТИКИ

Продолжение

	2014	2015	2016	2017
Грузооборот, млн. т.км	3 353,5	3 075,6	3 028,7	3 272,9
Пассажирооборот, млн. пасс.км	1 216,9	1 188,3	1 074,3	1 095,9
Розничный товароборот, млн. руб. (2014-2015 гг. – млрд. руб.)	34 841,4	37 377,1	3 813,4	4 091,7
Платные услуги населению, млн. руб. (2014-2015 гг. – млрд. руб.)	6 535,1	6 125,8	694,8	743,7
Номинальная начисленная среднемесячная заработная плата, рублей (2014-2015 гг. – тыс. руб.)	5 426,8	5 920,4	622,4	705,0 ²⁾
Средний размер назначенных пенсий (на конец года), рублей (2014-2015 гг. – тыс. руб.)	2 585,1	2 753,4	291,0	308,4
Объем внешней торговли товарами, млн. долл. США	3 694,7	2 890,5	2 994,2	3 696,9
экспорт товаров	2 186,9	1 744,5	1 627,2	1 928,5
импорт товаров	1 507,8	1 146,0	1 367,0	1 768,4
сальдо	679,1	598,5	260,2	160,1

¹⁾ Данные в стоимостном выражении приведены в фактически действовавших ценах, с 2016 года – в масштабе цен, действующем с 1 июля 2016 г. (уменьшение в 10 000 раз).

²⁾ Без микроорганизаций и малых организаций без ведомственной подчиненности.

ОСНОВНЫЕ ХАРАКТЕРИСТИКИ

**ИНДЕКСЫ ОСНОВНЫХ
СОЦИАЛЬНО-ЭКОНОМИЧЕСКИХ ПОКАЗАТЕЛЕЙ¹⁾**

(в процентах)

	2014	2015	2016	2017
Численность населения (на конец года)				
2010=100	98,7	98,5	98,3	97,9
предыдущий год=100	99,8	99,8	99,7	99,6
Валовой региональный продукт				
2010=100	118,7	111,8	110,0	112,9
предыдущий год=100	104,6	94,2	98,4	102,6
Валовой региональный продукт на душу населения				
2010=100	120,5	113,8	112,2	115,7
предыдущий год=100	104,9	94,4	98,6	103,1
Продукция промышленности				
2010=100	116,4	109,2	109,5	113,9
предыдущий год=100	100,1	93,8	100,3	104,0
Продукция сельского хозяйства в хозяйствах всех категорий				
2010=100	116,2	113,3	113,1	119,1
предыдущий год=100	104,3	97,5	99,8	105,3

ОСНОВНЫЕ ХАРАКТЕРИСТИКИ

Продолжение

	2014	2015	2016	2017
Инвестиции в основной капитал				
2010=100	123,0	114,4	107,1	137,1
предыдущий год=100	99,6	93,1	93,5	128,1
Ввод в эксплуатацию жилых домов				
2010=100	81,5	67,4	62,7	51,1
предыдущий год=100	100,8	82,7	92,9	81,5
Грузооборот				
2010=100	173,9	158,4	157,0	169,7
предыдущий год=100	108,0	91,7	100,1	108,1
Пассажиροоборот				
2010=100	113,8	111,1	100,7	100,4
предыдущий год=100	93,5	97,7	95,9	99,96
Розничный товарооборот				
2010=100	152,3	148,6	137,0	141,9
предыдущий год=100	105,4	97,6	92,2	103,6
Платные услуги населению				
2010=100	120,1	122,7	120,0	122,8
предыдущий год=100	99,9	102,2	97,8	102,3

ОСНОВНЫЕ ХАРАКТЕРИСТИКИ

Продолжение

	2014	2015	2016	2017
Реальные располагаемые денежные доходы населения				
2010=100	138,2	128,4	117,4	119,7
предыдущий год=100	100,2	92,9	91,4	102,0
Реальная заработная плата				
2010=100	144,0	138,4	130,2	136,1 ²⁾
предыдущий год=100	100,3	96,1	94,0	107,0 ²⁾
Реальный размер назначенных пенсий (на конец года)				
2010=100	133,1	126,6	121,0	122,6
предыдущий год=100	103,3	95,1	95,6	101,3
Экспорт товаров				
2010=100	134,3	107,1	99,9	118,4
предыдущий год=100	92,6	79,8	93,6	118,5
Импорт товаров				
2010=100	112,2	85,3	101,8	131,6
предыдущий год=100	92,9	76,0	119,3	129,5

¹⁾ Индексы стоимостных показателей приведены в сопоставимых ценах, индексы внешней торговли – в текущих ценах.

²⁾ Без микроорганизаций и малых организаций без ведомственной подчиненности.

НАСЕЛЕНИЕ

НАСЕЛЕНИЕ

ЧИСЛЕННОСТЬ НАСЕЛЕНИЯ

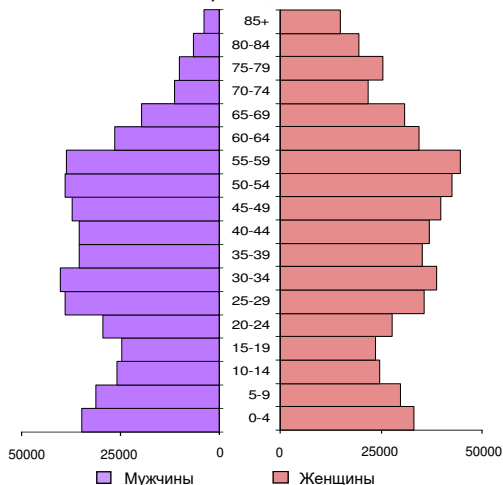
(на начало года; тысяч человек)

	2015	2016	2017	2018
Все население	1 052,6	1 050,1	1 047,4	1 043,7
городское	774,6	780,1	784,2	787,0
сельское	278,0	270,0	263,2	256,7
мужчины	490,1	489,3	488,7	487,1
женщины	562,5	560,8	558,7	556,6

ПОЛОВОЗРАСТНАЯ ПИРАМИДА НАСЕЛЕНИЯ

(на 1 января 2018 г.; человек)

возраст, лет



НАСЕЛЕНИЕ

ЕСТЕСТВЕННОЕ ДВИЖЕНИЕ НАСЕЛЕНИЯ

(человек)

	2014	2015	2016	2017
Всего				
Число родившихся	13 240	13 716	13 850	11 645
в том числе:				
мальчики	6 782	7 045	7 081	5 938
девочки	6 458	6 671	6 769	5 707
Число умерших	14 543	14 487	14 646	14 498
из них дети				
в возрасте до 1 года	43	44	42	50
Естественный прирост, убыль (-) населения	-1 303	-771	-796	-2 853
На 1000 человек населения				
Число родившихся	12,6	13,0	13,2	11,1
в том числе:				
мальчики	6,5	6,7	6,7	5,7
девочки	6,1	6,3	6,5	5,4
Число умерших	13,8	13,8	14,0	13,9
из них дети				
в возрасте до 1 года ¹⁾	3,2	3,2	3,0	4,2
Естественный прирост, убыль (-) населения	-1,2	-0,8	-0,8	-2,8

¹⁾ На 1000 родившихся.

НАСЕЛЕНИЕ

ОБЩИЕ ИТОГИ МИГРАЦИИ НАСЕЛЕНИЯ

(человек)

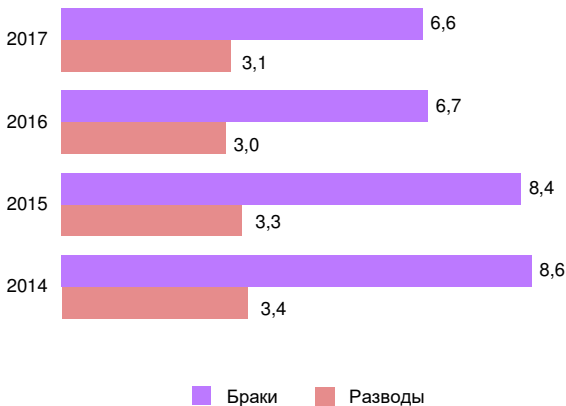
	2014	2015	2016	2017
Прибывшие				
Всего	29 590	30 704	28 164	29 590
международная миграция	2 791	3 072	2 237	1 488
межобластная миграция	7 510	7 586	7 959	9 664
внутриобластная миграция	19 289	20 046	17 968	18 438
Выбывшие				
Всего	30 560	32 396	29 999	30 550
международная миграция	977	1 282	1 559	1 602
межобластная миграция	10 294	11 068	10 472	10 510
внутриобластная миграция	19 289	20 046	17 968	18 438
Миграционный прирост, убыль (-)				
Всего	-970	-1 692	-1 835	-960
международная миграция	1 814	1 790	678	-114
межобластная миграция	-2 784	-3 482	-2 513	-846

НАСЕЛЕНИЕ

БРАКИ И РАЗВОДЫ

	2014	2015	2016	2017
Число браков	9 022	8 855	7 045	6 921
Число разводов	3 605	3 432	3 186	3 224
Число разводов на 1000 браков	400	388	452	466

БРАКИ И РАЗВОДЫ НА 1000 ЧЕЛОВЕК НАСЕЛЕНИЯ



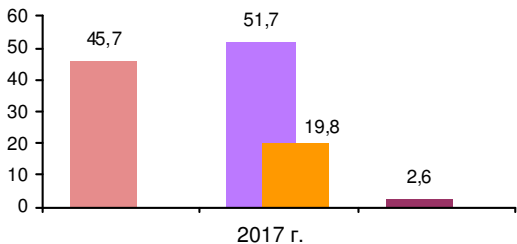
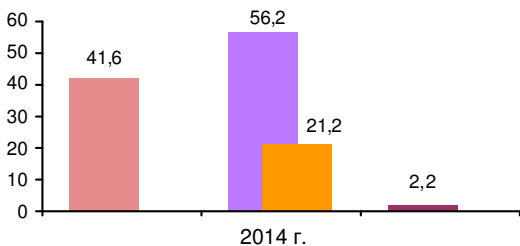
ТРУД И ЗАНЯТОСТЬ

ТРУД И ЗАНЯТОСТЬ**ТРУДОВЫЕ РЕСУРСЫ***(в среднем за год; тысяч человек)*

	2014	2015	2016	2017
Трудовые ресурсы	631,6	627,7	614,6	604,1
в том числе:				
трудоспособное население в трудоспособном возрасте	591,0	581,7	567,7	566,8
лица старше и младше трудоспособного возраста, занятые в экономике	40,6	46,0	46,9	37,3
Удельный вес трудовых ресурсов в численности населения, в %	59,9	59,7	58,6	57,8
Из общей численности трудовых ресурсов:				
занятое население	496,7	492,0	477,6	469,2
безработные, зарегистрированные в органах по труду, занятости и социальной защите	2,8	5,2	5,8	4,0

**ЧИСЛЕННОСТЬ ЗАНЯТОГО НАСЕЛЕНИЯ
ПО ФОРМАМ СОБСТВЕННОСТИ**

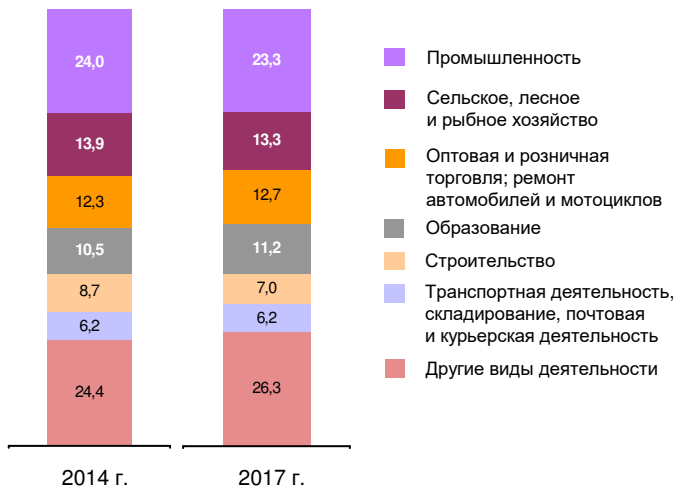
*(в процентах к общей численности
занятого населения)*



- Государственная собственность
- Частная собственность
- Частная с долей государственной
- Иностранная собственность

**ЧИСЛЕННОСТЬ ЗАНЯТОГО НАСЕЛЕНИЯ
ПО ВИДАМ ЭКОНОМИЧЕСКОЙ ДЕЯТЕЛЬНОСТИ**

*(в процентах к общей численности
занятого населения)*



ТРУД И ЗАНЯТОСТЬ

ЧИСЛЕННОСТЬ БЕЗРАБОТНЫХ, ЗАРЕГИСТРИРОВАННЫХ В ОРГАНАХ ПО ТРУДУ, ЗАНЯТОСТИ И СОЦИАЛЬНОЙ ЗАЩИТЕ

(на конец года)

	2014	2015	2016	2017
Численность безработных, человек	3 057	5 405	4 282	2 783
из их числа:				
женщины				
человек	952	1 585	1 197	861
процентов	31,1	29,3	28,0	30,9
лица, проживающие в сельских населенных пунктах				
человек	650	815	788	619
процентов	21,3	15,1	18,4	22,2
Уровень зарегистрированной безработицы (в % к численности рабочей силы)	0,6	1,1	0,9	0,6

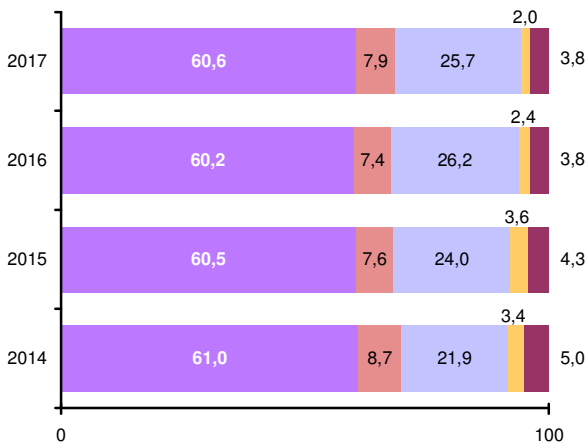
УРОВЕНЬ ЖИЗНИ НАСЕЛЕНИЯ
ОСНОВНЫЕ ПОКАЗАТЕЛИ ДОХОДОВ НАСЕЛЕНИЯ

	2014	2015	2016	2017
В текущих ценах				
Денежные доходы населения, млн. руб. (2014-2015 гг. – млрд. руб.)	55 426,4	58 477,7	5 965,2	6 452,9
Денежные доходы в расчете на душу населения, рублей в месяц (2014-2015 гг. – тыс. руб. в месяц)	4 383,5	4 634,9	474,0	514,3
Номинальная начисленная среднемесячная заработная плата, рублей (2014-2015 гг. – тыс. руб.)	5 426,8	5 920,4	622,4	705,0 ¹⁾
Средний размер назначенных пенсий (на конец года), рублей (2014-2015 гг. – тыс. руб.)	2 585,1	2 753,4	291,0	308,4
Уровень малообеспеченности населения, в % к общей численности населения	3,5	3,7	4,5	5,0
В процентах				
Реальные располагаемые денежные доходы населения				
2010=100	138,2	128,4	117,4	119,7
предыдущий год=100	100,2	92,9	91,4	102,0
Реальная заработная плата				
2010=100	144,0	138,4	130,2	136,1 ¹⁾
предыдущий год=100	100,3	96,1	94,0	107,0 ¹⁾
Реальный размер назначенных пенсий (на конец года)				
2010=100	133,1	126,6	121,0	122,6
предыдущий год=100	103,3	95,1	95,6	101,3

¹⁾ Без микроорганизаций и малых организаций без ведомственной подчиненности.

СТРУКТУРА ДЕНЕЖНЫХ ДОХОДОВ НАСЕЛЕНИЯ

(в процентах к итогу)



Оплата труда

Доходы от предпринимательской и иной деятельности, приносящей доход

Трансферты населению

Доходы от собственности

Прочие доходы

**ПОКУПАТЕЛЬНАЯ СПОСОБНОСТЬ СРЕДНЕДУШЕВЫХ
РАСПОЛАГАЕМЫХ ДЕНЕЖНЫХ ДОХОДОВ НАСЕЛЕНИЯ**

	2014	2015	2016	2017
Количество продуктов питания (каждого отдельно), которое можно было приобрести на величину среднедушевого располагаемого денежного дохода, килограммов в месяц				
Свинина (кроме бескостного мяса)	73,5	75,0	77,5	80,8
Мясо птицы	108,8	102,4	102,4	103,5
Рыба мороженая	142,7	113,0	119,5	109,0
Молоко, л	502,1	491,9	422,5	405,3
Масло сливочное	46,3	47,0	42,6	36,3
Сыр твердый	43,6	41,6	42,6	41,9
Яйца куриные, шт.	2 844	2 871	2 433	2 371
Сахар-песок	427,7	360,5	275,7	277,3
Масло подсолнечное, л	234,1	185,1	150,5	159,7
Мука пшеничная	524,1	548,4	534,1	526,9
Рис шлифованный	309,9	235,6	201,4	211,7
Макаронные изделия	337,6	295,3	229,5	235,9
Картофель	793,8	877,5	1 153,2	862,2
Капуста кочанная свежая	747,1	635,7	710,6	817,6
Морковь	747,6	512,3	656,5	740,9
Яблоки	470,4	370,4	384,9	309,9

**СТРУКТУРА ПОТРЕБИТЕЛЬСКИХ РАСХОДОВ
ДОМАШНИХ ХОЗЯЙСТВ**

(в процентах к итогу)

	2014	2015	2016	2017
Потребительские расходы	100	100	100	100
в том числе на:				
продукты питания	39,7	40,3	39,7	39,3
общественное питание	1,8	2,5	2,0	2,4
алкогольные напитки и табачные изделия	4,0	3,4	3,0	2,9
одежду, обувь	9,3	8,6	8,0	7,8
предметы домашнего обихода, бытовую технику и уход за домом	7,6	7,4	6,5	5,9
здравоохранение	3,0	3,7	4,5	4,2
жилищно-коммунальные услуги	5,3	6,3	7,5	7,6
услуги общественного транспорта	1,6	1,5	1,6	1,7
связь	4,5	4,4	5,4	5,5
образование	1,5	1,5	1,3	1,8
культуру, отдых и спорт	4,7	4,8	4,5	5,4
прочие товары и услуги	17,0	15,6	16,0	15,5

УРОВЕНЬ ЖИЗНИ НАСЕЛЕНИЯ

**НОМИНАЛЬНАЯ НАЧИСЛЕННАЯ СРЕДНЕМЕСЯЧНАЯ ЗАРАБОТНАЯ
ПЛАТА РАБОТНИКОВ ПО ВИДАМ ЭКОНОМИЧЕСКОЙ ДЕЯТЕЛЬНОСТИ**

(рублей)

	2014 ¹⁾	2015 ¹⁾	2016	2017 ²⁾
Всего	5 426,8	5 920,4	622,4	705,0
сельское, лесное и рыбное хозяйство	4 636,4	4 900,4	492,0	570,7
промышленность	5 958,1	6 459,1	696,9	826,3
строительство	7 536,9	7 058,7	701,8	855,6
оптовая и розничная торговля; ремонт автомобилей и мотоциклов	4 545,0	5 072,4	585,9	639,0
транспортная деятельность, складирование, почтовая и курьерская деятельность	5 235,8	5 846,1	614,8	781,8
услуги по временному проживанию и питанию	3 707,1	4 188,3	435,5	502,4
информация и связь	7 099,0	9 244,5	1 099,2	1 285,9
финансовая и страховая деятельность	8 492,5	9 596,4	1 052,1	1 148,8
операции с недвижимым имуществом	4 977,9	5 769,5	533,2	615,8
профессиональная, научная и техническая деятельность	7 109,3	8 480,2	777,7	941,2
деятельность в сфере административных и вспомогательных услуг	5 102,7	5 666,8	554,5	578,0
образование	3 779,5	4 501,4	475,8	525,2
здравоохранение и социальные услуги	4 123,3	4 849,3	511,1	566,7
творчество, спорт, развлечения, отдых	4 101,8	4 502,9	466,1	487,6
предоставление прочих видов услуг	4 096,8	4 518,7	467,3	543,8

¹⁾ Тысяч рублей.

²⁾ Без микроорганизаций и малых организаций без ведомственной подчиненности.

**РЕАЛЬНАЯ ЗАРАБОТНАЯ ПЛАТА РАБОТНИКОВ
ПО ВИДАМ ЭКОНОМИЧЕСКОЙ ДЕЯТЕЛЬНОСТИ**

(в процентах к предыдущему году)

	2014	2015	2016	2017 ¹⁾
Всего	100,3	96,1	94,0	107,0
сельское, лесное и рыбное хозяйство	100,4	93,1	89,8	109,1
промышленность	98,0	95,5	96,5	107,9
строительство	100,8	82,6	88,9	109,4
оптовая и розничная торговля; ремонт автомобилей и мотоциклов	98,8	98,3	103,3	106,8
транспортная деятельность, складирование, почтовая и курьерская деятельность	100,8	98,4	94,1	105,8
услуги по временному проживанию и питанию	100,9	99,6	93,0	107,9
информация и связь	104,9	114,7	106,4	108,6
финансовая и страховая деятельность	104,3	99,6	98,0	102,5
операции с недвижимым имуществом	102,5	102,1	82,6	106,2
профессиональная, научная и техническая деятельность	104,1	105,1	82,0	106,4
деятельность в сфере административных и вспомогательных услуг	104,7	97,9	87,5	105,8
образование	100,8	104,9	94,5	104,2
здравоохранение и социальные услуги	100,6	103,6	94,3	104,9
творчество, спорт, развлечения, отдых	97,0	96,7	92,6	105,6
предоставление прочих видов услуг	100,8	97,2	92,5	110,9

¹⁾ Без микроорганизаций и малых организаций без ведомственной подчиненности.

УРОВЕНЬ ЖИЗНИ НАСЕЛЕНИЯ

ОСНОВНЫЕ ПОКАЗАТЕЛИ ПЕНСИОННОГО ОБЕСПЕЧЕНИЯ¹⁾

(на конец года)

	2014	2015	2016	2017
Всего пенсионеров, тыс. человек	293,7	295,8	297,5	293,3
из них получающих пенсии:				
по возрасту	236,4	239,4	242,0	238,1
по инвалидности	33,3	32,6	31,8	31,2
по случаю потери кормильца	12,4	11,8	11,4	10,5
за выслугу лет	4,7	5,0	5,2	5,4
социальные	6,5	6,6	6,7	7,7
Численность работающих пенсионеров				
всего, тыс. человек	67,5	69,6	69,1	66,3
в % к общей численности пенсионеров	23,0	23,5	23,2	22,6
Численность пенсионеров ²⁾ , приходящихся на 1000 человек населения, человек	294,6	297,4	300,0	310,0

УРОВЕНЬ ЖИЗНИ НАСЕЛЕНИЯ

Продолжение

	2014	2015	2016	2017
Численность занятых в экономике, приходящихся на одного пенсионера ²⁾ , человек	1,60	1,58	1,52	1,51
Средний размер назначенных пенсий, рублей (2014-2015 гг. – тыс. руб.)	2 585,1	2 753,4	291,0	308,4
Реальный размер назначенных пенсий, в % к предыдущему году	103,3	95,1	95,6	101,3
Соотношение среднего размера назначенных пенсий к среднему размеру начисленной зарботной платы (в среднем за год), в %	43,5	44,8	44,7	41,9

¹⁾ Данные о численности пенсионеров и размере назначенных пенсий приведены по пенсионерам, состоящим на учете в органах по труду, занятости и социальной защите.

²⁾ Включая пенсионеров, состоящих на пенсионном обеспечении в других государственных органах.

ОБРАЗОВАНИЕ

ОСНОВНЫЕ ПОКАЗАТЕЛИ ОБРАЗОВАНИЯ

(на начало учебного года)

	2014/ 15	2015/ 16	2016/ 17	2017/ 18
Число учреждений дошкольного образования	444	441	433	424
в них детей, тыс.	45,6	45,5	46,6	47,4
охват детей учреждениями дошкольного образования, в % от численности детей 1-5 лет	75,9	74,6	76,4	77,1
Число учреждений общего среднего образования	378	378	371	364
в них учащихся, тыс.	108,4	110,4	111,3	112,2
Число учреждений профессионально-технического образования	29	27	26	23
в них учащихся, тыс.	8,4	8,1	8,0	7,3
на 10 000 человек населения, учащихся	80	78	76	70
принято учащихся, тыс.	3,8	3,6	3,4	3,1
выпущено квалифицированных рабочих (служащих), тыс.	3,6	3,5	3,4	3,5
на 10 000 человек населения, занятого в экономике, человек	72	71	72	74

ОБРАЗОВАНИЕ

Продолжение

	2014/ 15	2015/ 16	2016/ 17	2017/ 18
Число учреждений среднего специального образования	28	28	28	27
в них учащихся, тыс.	14,4	13,5	13,2	12,7
на 10 000 человек населения, учащихся	137	128	126	121
принято учащихся, тыс.	4,5	4,3	4,3	4,2
выпущено специалистов, тыс.	4,8	4,4	4,0	4,1
на 10 000 человек населения, занятого в экономике, специалистов	97	90	83	88
Число учреждений высшего образования	3	3	3	3
в них студентов, тыс.	27,3	26,0	24,6	22,3
на 10 000 человек населения, студентов	259	247	235	214
принято студентов, тыс.	5,1	5,0	4,8	4,6
выпущено специалистов, тыс.	5,6	5,6	5,4	6,1
на 10 000 человек населения, занятого в экономике, специалистов	113	113	113	129

ЗДРАВООХРАНЕНИЕ**ЗДРАВООХРАНЕНИЕ**
ОСНОВНЫЕ ПОКАЗАТЕЛИ ЗДРАВООХРАНЕНИЯ
(на конец года)

	2014	2015	2016	2017
Численность практикующих врачей				
всего, человек	5 063	5 319	5 465	5 230
на 10 000 населения, человек	48,1	50,7	52,2	50,1
Численность средних медицинских работников				
всего, человек	14 224	14 382	14 375	13 582
на 10 000 населения, человек	135,1	137,0	137,2	130,1
Число больничных организаций, единиц	84	84	82	79
Число больничных коек краткосрочного пребывания				
всего, единиц	9 537	9 363	8 932	8 835
на 10 000 населения, единиц	90,6	89,2	85,3	84,7
Число посещений врачей на амбулаторном приеме и врачами на дому				
всего, тыс.	14 099	14 644	15 971	14 792
в расчете на одного жителя	13,4	13,9	15,2	14,1

КУЛЬТУРА, ТУРИЗМ И ОТДЫХ
УЧРЕЖДЕНИЯ КУЛЬТУРЫ И ИСКУССТВА
(на конец года)

	2014	2015	2016	2017
Число публичных библиотек	341	336	315	302
Библиотечный фонд, млн. экз.	7,8	7,1	6,6	6,3
Численность пользователей, тыс. человек	459,8	438,5	419,3	408,3
Число музеев	19	19	19	19
Число посещений музеев (за год), тыс.	753,7	773,1	779,5	809,6
Число клубных учреждений	363	341	325	316
Число зоологических парков	1	1	1	1
Число посещений зоологических парков (за год), тыс.	128,9	176,1	177,1	153,8
Число профессиональных театров	3	3	3	3
в том числе:				
драматические и музыкальные	2	2	2	2
детские и юного зрителя	1	1	1	1
Число посещений театров (за год), тыс.	196,0	215,8	198,9	197,7

СТИНИЦЫ И АНАЛОГИЧНЫЕ СРЕДСТВА РАЗМЕЩЕНИЯ*(на конец года)*

	2014	2015	2016	2017
Число гостиниц и аналогичных средств размещения, единиц	58	56	62	64
Единовременная вместимость, мест	2 609	2 668	2 596	2 753
Численность размещенных лиц, тыс. человек	155,9	130,3	135,7	147,8
Коэффициент загрузки гостиниц и аналогичных средств размещения, %	34	27	26	26

**САНАТОРНО-КУРОРТНЫЕ
И ОЗДОРОВИТЕЛЬНЫЕ ОРГАНИЗАЦИИ***(на конец года)*

	2014	2015	2016	2017
Число санаторно-курортных и оздоровительных организаций, единиц	52	54	55	55
Число коек (мест), тыс.	4,7	5,1	5,0	5,1
Численность размещенных лиц, тыс. человек	104,0	88,6	96,5	99,4

ВАЛОВОЙ РЕГИОНАЛЬНЫЙ ПРОДУКТ

ВАЛОВОЙ РЕГИОНАЛЬНЫЙ ПРОДУКТ

**ВАЛОВОЙ РЕГИОНАЛЬНЫЙ ПРОДУКТ
И ПРОИЗВОДИТЕЛЬНОСТЬ ТРУДА**

	2014	2015	2016	2017
Валовой региональный продукт, млн. руб. (2014-2015 гг. – млрд. руб.); в текущих ценах	68 746,8	71 416,9	7 741,3	8 975,1
в сопоставимых ценах				
2010 = 100	118,7	111,8	110,0	112,9
предыдущий год = 100	104,6	94,2	98,4	102,6
Валовой региональный продукт на душу населения, рублей (2014-2015 гг. – тыс. руб.); в текущих ценах	65 241,7	67 928,3	7 381,1	8 599,3
в сопоставимых ценах				
2010 = 100	120,5	113,8	112,2	115,7
предыдущий год = 100	104,9	94,4	98,6	103,1
Производительность труда (в сопоставимых ценах)				
2010 = 100	122,8	116,8	118,3	123,6
предыдущий год = 100	105,5	95,1	101,3	104,5

ВАЛОВОЙ РЕГИОНАЛЬНЫЙ ПРОДУКТ

**СТРУКТУРА ВАЛОВОГО РЕГИОНАЛЬНОГО ПРОДУКТА
ПО ВИДАМ ЭКОНОМИЧЕСКОЙ ДЕЯТЕЛЬНОСТИ**

(в процентах к итогу)

	2014	2015	2016	2017
Валовой региональный продукт	100	100	100	100
в том числе:				
сфера производства	58,7	54,6	56,9	57,7
сельское, лесное и рыбное хозяйство	13,6	12,8	13,1	15,0
промышленность	31,1	30,6	34,5	34,2
строительство	14,0	11,2	9,3	8,5
сфера услуг	40,2	43,8	41,1	40,1
оптовая и розничная торговля; ремонт автомобилей и мотоциклов	11,0	10,8	8,7	7,9
транспортная деятельность, складирование, почтовая и курьерская деятельность	4,8	4,8	4,7	4,5
услуги по временному проживанию и питанию	0,9	0,9	0,7	0,7

ВАЛОВОЙ РЕГИОНАЛЬНЫЙ ПРОДУКТ

Продолжение				
	2014	2015	2016	2017
информация и связь	2,1	2,6	2,8	3,6
финансовая и страховая деятельность	3,1	3,8	3,7	3,1
операции с недвижимым имуществом	4,5	5,4	5,8	6,4
профессиональная, научная и техническая деятельность	1,6	1,8	1,5	1,4
деятельность в сфере административных и вспомогательных услуг	1,0	1,0	1,0	1,3
государственное управление	1,7	1,8	1,7	1,6
образование	4,6	5,3	5,0	4,4
здравоохранение и социальные услуги	3,7	4,3	4,3	4,0
творчество, спорт, развлечения и отдых	0,7	0,8	0,7	0,7
предоставление прочих видов услуг	0,5	0,5	0,5	0,5
чистые налоги на продукты	1,1	1,6	2,0	2,2

ХАРАКТЕРИСТИКА СУБЪЕКТОВ ХОЗЯЙСТВОВАНИЯ

КОЛИЧЕСТВО СУБЪЕКТОВ ХОЗЯЙСТВОВАНИЯ

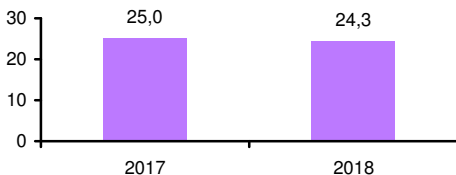
(на 1 января)

	2015	2016	2017	2018
Юридические лица ¹⁾	12 072	11 761	11 615	11 549
в том числе:				
коммерческие организации	9 412	9 008	8 836	8 766
из них:				
акционерные общества	255	255	257	253
открытые акционерные общества	201	201	202	198
закрытые акционерные общества	54	54	55	55
общества с ограниченной ответственностью	3 462	3 464	3 517	3 699
общества с дополнительной ответственностью	409	381	358	343
унитарные предприятия	4 757	4 391	4 238	4 006
некоммерческие организации	2 660	2 753	2 779	2 783
из них:				
потребительские кооперативы	122	127	139	149
учреждения	1 858	1 897	1 880	1 833

¹⁾ Без учета общественных организаций (объединений).

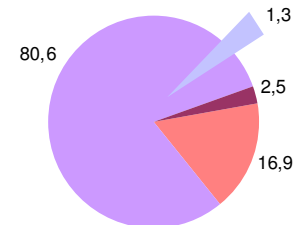
КОЛИЧЕСТВО ИНДИВИДУАЛЬНЫХ ПРЕДПРИНИМАТЕЛЕЙ

(на 1 января; тысяч)

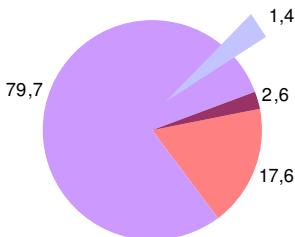


**РАСПРЕДЕЛЕНИЕ ЮРИДИЧЕСКИХ ЛИЦ
ПО ФОРМАМ СОБСТВЕННОСТИ**

*(на 1 января; в процентах к общему
количеству юридических лиц)*



2015 г.



2018 г.

- Государственная собственность
- Частная собственность
- Частная с долей государственной
- Иностранная собственность

ХАРАКТЕРИСТИКА СУБЪЕКТОВ ХОЗЯЙСТВОВАНИЯ

**РАСПРЕДЕЛЕНИЕ ЮРИДИЧЕСКИХ ЛИЦ
ПО ВИДАМ ЭКОНОМИЧЕСКОЙ ДЕЯТЕЛЬНОСТИ**

(на 1 января)

	2016	2017	2018
Юридические лица ¹⁾	11 761	11 615	11 549
из них:			
сельское, лесное и рыбное хозяйство	643	645	620
промышленность	1 503	1 437	1 368
строительство	832	802	765
оптовая и розничная торговля; ремонт автомобилей и мотоциклов	2 990	2 880	2 694
транспортная деятельность, складирование, почтовая и курьерская деятельность	1 436	1 423	1 489
услуги по временному проживанию и питанию	214	223	254
информация и связь	160	166	186
финансовая и страховая деятельность	27	21	19

ХАРАКТЕРИСТИКА СУБЪЕКТОВ ХОЗЯЙСТВОВАНИЯ

Продолжение			
	2016	2017	2018
операции с недвижимым имуществом	480	521	566
профессиональная, научная и техническая деятельность	361	350	360
деятельность в сфере административных и вспомогательных услуг	215	217	225
государственное управление	611	608	578
образование	967	964	954
здравоохранение и социальные услуги	219	218	227
творчество, спорт, развлечения и отдых	248	236	245
предоставление прочих видов услуг	855	904	973

¹⁾ Без учета общественных организаций (объединений).

ПРОМЫШЛЕННОСТЬ

ПРОМЫШЛЕННОСТЬ**ОСНОВНЫЕ ПОКАЗАТЕЛИ РАБОТЫ ПРОМЫШЛЕННОСТИ**

	2014	2015	2016	2017
Продукция промышленности, млн. руб. (2014-2015 гг. – млрд. руб.); в текущих ценах	69 963,7	76 897,7	8 946,7	9 464,3
в сопоставимых ценах				
2010=100	116,4	109,2	109,5	113,9
предыдущий год=100	100,1	93,8	100,3	104,0
Удельный вес отгруженной инновационной продукции в общем объеме отгруженной продукции, %	6,8	5,0	4,7	4,3

ПРОМЫШЛЕННОСТЬ

ИНДЕКСЫ ПРОМЫШЛЕННОГО ПРОИЗВОДСТВА ПО ВИДАМ ЭКОНОМИЧЕСКОЙ ДЕЯТЕЛЬНОСТИ

(в процентах к предыдущему году; в сопоставимых ценах)

	2014	2015	2016	2017
Промышленность – всего	100,1	93,8	100,3	104,0
Горнодобывающая промышленность	89,0	84,8	83,5	83,9
Обрабатывающая промышленность	99,3	92,8	100,7	104,6
производство продуктов питания, напитков и табачных изделий	98,4	97,0	103,3	104,4
производство текстильных изделий, одежды, изделий из кожи и меха	90,9	90,0	117,3	103,0
производство изделий из дерева и бумаги; полиграфическая деятельность и тиражирование записанных носителей информации	108,4	93,7	122,2	121,9
производство кокса и продуктов нефтепереработки	88,8	107,6	84,3	110,6
производство химических продуктов	101,0	103,1	98,5	101,9
производство основных фармацевтических продуктов и фармацевтических препаратов	96,2	113,1	127,1	99,9

ПРОМЫШЛЕННОСТЬ

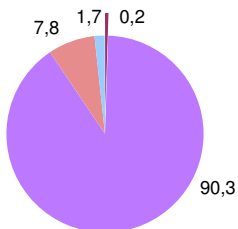
Продолжение

	2014	2015	2016	2017
производство резиновых и пластмассовых изделий, прочих неметаллических минеральных продуктов	100,2	87,9	90,6	97,7
металлургическое производство. Производство готовых металлических изделий, кроме машин и оборудования	108,4	97,7	98,8	93,7
производство вычислительной, электронной и оптической аппаратуры	117,1	100,4	91,4	98,6
производство электрооборудования	87,4	65,9	83,0	109,6
производство машин и оборудования, не включенных в другие группировки	89,6	66,3	103,4	116,9
производство транспортных средств и оборудования	108,1	79,3	120,6	87,6
производство прочих готовых изделий; ремонт, монтаж машин и оборудования	109,9	86,3	69,8	115,1
Снабжение электроэнергией, газом, паром, горячей водой и кондиционированным воздухом	109,6	102,3	99,7	101,2
Водоснабжение; сбор, обработка и удаление отходов, деятельность по ликвидации загрязнений	99,7	91,6	93,6	100,5

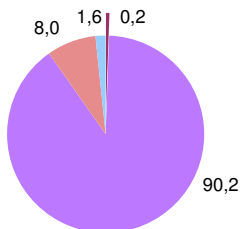
ПРОМЫШЛЕННОСТЬ

СТРУКТУРА ПРОМЫШЛЕННОГО ПРОИЗВОДСТВА

(в процентах к итогу)



2014 г.



2017 г.

- Горнодобывающая промышленность
- Обработывающая промышленность
- Снабжение электроэнергией, газом, паром, горячей водой и кондиционированным воздухом
- Водоснабжение; сбор, обработка и удаление отходов, деятельность по ликвидации загрязнений

ПРОМЫШЛЕННОСТЬ

СТРУКТУРА ОБРАБАТЫВАЮЩЕЙ ПРОМЫШЛЕННОСТИ

(в процентах к итогу)

	2014	2015	2016	2017
Обрабатывающая промышленность	100	100	100	100
производство продуктов питания, напитков и табачных изделий	44,1	44,3	47,2	47,3
производство текстильных изделий, одежды, изделий из кожи и меха	6,8	6,4	7,4	7,5
производство изделий из дерева и бумаги; полиграфическая деятельность и тиражирование записанных носителей информации	5,4	6,1	7,1	8,3
производство кокса и продуктов нефтепереработки	1,2	1,5	1,1	1,1
производство химических продуктов	16,2	18,7	16,2	16,4
производство основных фармацевтических продуктов и фармацевтических препаратов	0,3	0,4	0,7	0,1

ПРОМЫШЛЕННОСТЬ

Продолжение

	2014	2015	2016	2017
производство резиновых и пластмассовых изделий, прочих неметаллических минеральных продуктов	10,0	8,8	7,9	6,9
металлургическое производство. Производство готовых металлических изделий, кроме машин и оборудования	3,6	3,3	3,1	2,8
производство вычислительной, электронной и оптической аппаратуры	0,8	1,0	0,9	1,0
производство электрооборудования	1,2	1,2	1,1	1,0
производство машин и оборудования, не включенных в другие группировки	3,6	2,5	2,4	2,8
производство транспортных средств и оборудования	2,2	1,6	1,7	1,6
производство прочих готовых изделий; ремонт, монтаж машин и оборудования	4,6	4,2	3,2	3,2

СЕЛЬСКОЕ ХОЗЯЙСТВО

СЕЛЬСКОЕ ХОЗЯЙСТВО**ОСНОВНЫЕ ПОКАЗАТЕЛИ РАБОТЫ СЕЛЬСКОГО ХОЗЯЙСТВА***(в хозяйствах всех категорий)*

	2014	2015	2016	2017
--	------	------	------	------

Миллионов рублей; в текущих ценах

Продукция сельского хозяйства	21 396 ¹⁾	22 064 ¹⁾	2 458	2 985
растениеводство	10 700	10 257	1 150	1 436
животноводство	10 696	11 807	1 308	1 549

В процентах; в сопоставимых ценах

Продукция сельского хозяйства				
2010=100	116,2	113,3	113,1	119,1
предыдущий год=100	104,3	97,5	99,8	105,3
растениеводство				
2010=100	122,6	112,5	110,5	121,6
предыдущий год=100	113,1	91,8	98,2	110,0
животноводство				
2010=100	107,8	111,4	112,8	114,4
предыдущий год=100	96,4	103,3	101,3	101,4

¹⁾ Миллиардов рублей.

СЕЛЬСКОЕ ХОЗЯЙСТВО

СТРУКТУРА ПРОИЗВОДСТВА ПРОДУКЦИИ СЕЛЬСКОГО ХОЗЯЙСТВА ПО КАТЕГОРИЯМ ХОЗЯЙСТВ

(в процентах к итогу; в текущих ценах)

	2014	2015	2016	2017
Хозяйства всех категорий	100	100	100	100
в том числе:				
сельскохозяйственные организации, включая крестьянские (фермерские) хозяйства	80,3	81,4	81,6	82,4
хозяйства населения	19,7	18,6	18,4	17,6
Растениеводство				
Хозяйства всех категорий	100	100	100	100
в том числе:				
сельскохозяйственные организации, включая крестьянские (фермерские) хозяйства	67,2	66,3	66,4	67,9
хозяйства населения	32,8	33,7	33,6	32,1
Животноводство				
Хозяйства всех категорий	100	100	100	100
в том числе:				
сельскохозяйственные организации, включая крестьянские (фермерские) хозяйства	93,5	94,6	95,0	95,7
хозяйства населения	6,5	5,4	5,0	4,3

СЕЛЬСКОЕ ХОЗЯЙСТВО

**ПОСЕВНЫЕ ПЛОЩАДИ СЕЛЬСКОХОЗЯЙСТВЕННЫХ КУЛЬТУР
ПО КАТЕГОРИЯМ ХОЗЯЙСТВ
В 2017 ГОДУ**

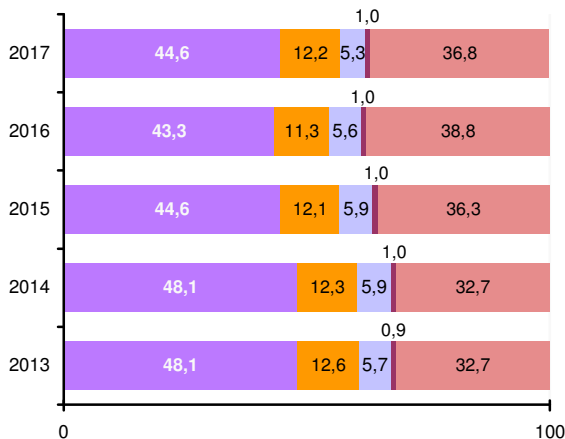
(тысяч гектаров)

	Вся посевная площадь	В том числе			
		зерновых и зерно- бобовых культур	культур техни- ческих	карто- феля и овощных культур	культур кормовых
Хозяйства всех категорий	805,5	359,5	98,5	50,7	296,8
в том числе:					
сельскохо- зяйственные организации	736,3	345,3	96,1	4,9	290,0
крестьянские (фермерские) хозяйства	14,7	7,7	1,0	2,7	1,9
хозяйства населения	54,5	6,5	—	43,1	4,9

СЕЛЬСКОЕ ХОЗЯЙСТВО

СТРУКТУРА ПОСЕВНЫХ ПЛОЩАДЕЙ СЕЛЬСКОХОЗЯЙСТВЕННЫХ КУЛЬТУР

(в хозяйствах всех категорий; в процентах к итогу)



■ Зерновые и зернобобовые культуры

■ Культуры технические

■ Картофель

■ Овощи

■ Культуры кормовые

СЕЛЬСКОЕ ХОЗЯЙСТВО

**ВАЛОВОЙ СБОР И УРОЖАЙНОСТЬ
СЕЛЬСКОХОЗЯЙСТВЕННЫХ КУЛЬТУР**

(в хозяйствах всех категорий)

	2014	2015	2016	2017
--	------	------	------	------

Валовой сбор, тысяч тонн

Зерновые и зернобобовые (в весе после доработки)	1 785	1 708	1 240	1 417
Картофель	1 066	1 014	1 006	1 090
Овощи	234	229	251	262
Льноволокно	8	8	4	5
Свекла сахарная	2 088	1 382	1 679	1 807
Плоды и ягоды	105	96	140	94

Урожайность, центнеров с одного гектара

Зерновые и зернобобовые (в весе после доработки)	45,9	47,5	35,4	39,5
Картофель	226	211	223	255
Овощи	275	268	294	322
Льноволокно	10,9	11,1	7,2	8,7
Свекла сахарная	536	392	507	531
Плоды и ягоды	96,3	89,8	128,5	86,6

СЕЛЬСКОЕ ХОЗЯЙСТВО

ПОГОЛОВЬЕ СКОТА И ПТИЦЫ

(в хозяйствах всех категорий;
на 1 января; тысяч голов)

	2015	2016	2017	2018
Крупный рогатый скот	685	703	696	701
в том числе коровы	234	234	234	234
Свиньи	622	685	711	721
Овцы и козы	21	25	25	25
Лошади	10	9	7	7
Птица	5 709	5 526	5 799	5 704

ПРОИЗВОДСТВО ОСНОВНЫХ ВИДОВ ПРОДУКЦИИ ЖИВОТНОВОДСТВА

(в хозяйствах всех категорий)

	2014	2015	2016	2017
--	------	------	------	------

Тысяч тонн

Реализация скота
и птицы

в живом весе	279	282	293	293
в убойном весе	200	201	208	214
Производство молока	1 145	1 196	1 206	1 216
Производство яиц, млн. шт.	474	461	449	417

СЕЛЬСКОЕ ХОЗЯЙСТВО

Продолжение

	2014	2015	2016	2017
Предыдущий год=100				
Реализация скота и птицы				
в живом весе	88,5	101,1	103,8	100,2
в убойном весе	88,2	100,3	103,7	103,1
Производство молока	104,2	104,4	100,8	100,9
Производство яиц	105,7	97,3	98,8	92,8

**ПРОИЗВОДСТВО ОСНОВНЫХ ВИДОВ ПРОДУКЦИИ
СЕЛЬСКОГО ХОЗЯЙСТВА НА ДУШУ НАСЕЛЕНИЯ**

(килограммов)

	2014	2015	2016	2017
Зерно	1 694	1 624	1 182	1 355
Картофель	1 012	964	959	1 043
Овощи	222	218	239	251
Свекла сахарная	1 982	1 314	1 601	1 729
Фрукты и ягоды	100	91	133	90
Скот и птица (в убойном весе)	190	191	198	205
Молоко	1 087	1 138	1 150	1 163
Яйца, штук	450	438	435	398

ИНВЕСТИЦИИ В ОСНОВНОЙ КАПИТАЛ

ИНВЕСТИЦИИ В ОСНОВНОЙ КАПИТАЛ

ДИНАМИКА ИНВЕСТИЦИЙ В ОСНОВНОЙ КАПИТАЛ

	2014	2015	2016	2017
Миллионов рублей; в текущих ценах				
Инвестиции в основной капитал	27 607,8 ¹⁾	28 439,6 ¹⁾	2 930,6	3 888,0
в том числе:				
сфера производства	17 184,3	19 720,8	2 025,3	2 650,0
сфера услуг	10 423,5	8 718,8	905,3	1 238,0
В процентах; в сопоставимых ценах				
Инвестиции в основной капитал				
2010=100	123,0	114,4	107,1	137,1
предыдущий год=100	99,6	93,1	93,5	128,1
в том числе:				
сфера производства				
2010=100	139,9	144,9	133,2	169,6
предыдущий год=100	91,5	103,7	91,9	127,3
сфера услуг				
2010=100	102,9	77,7	74,0	97,3
предыдущий год=100	116,8	75,6	95,1	131,5

¹⁾ Миллиардов рублей.

ИНВЕСТИЦИИ В ОСНОВНОЙ КАПИТАЛ

**ТЕХНОЛОГИЧЕСКАЯ СТРУКТУРА
ИНВЕСТИЦИЙ В ОСНОВНОЙ КАПИТАЛ**

	2014	2015	2016	2017
--	------	------	------	------

Миллионов рублей; в текущих ценах

Инвестиции в основной капитал	27 607,8 ¹⁾	28 439,6 ¹⁾	2 930,6	3 888,0
-------------------------------	------------------------	------------------------	---------	---------

в том числе:

строительно-монтажные работы (включая работы по монтажу оборудования)	16 890,8	14 237,5	1 421,5	1 669,4
-----------------------------------------------------------------------	----------	----------	---------	---------

затраты на приобретение машин, оборудования, транспортных средств	7 824,3	10 393,0	1 137,5	1 833,5
-------------------------------------------------------------------	---------	----------	---------	---------

прочие работы и затраты	2 892,7	3 809,2	371,7	385,0
-------------------------	---------	---------	-------	-------

В процентах к итогу

Инвестиции в основной капитал	100	100	100	100
-------------------------------	-----	-----	-----	-----

в том числе:

строительно-монтажные работы (включая работы по монтажу оборудования)	61,2	50,1	48,5	42,9
-----------------------------------------------------------------------	------	------	------	------

затраты на приобретение машин, оборудования, транспортных средств	28,3	36,5	38,8	47,2
-------------------------------------------------------------------	------	------	------	------

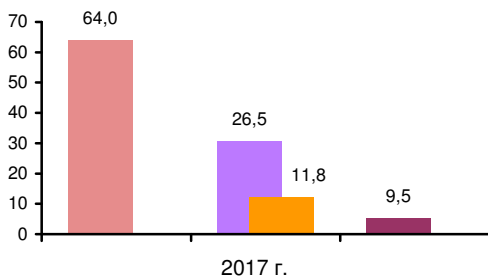
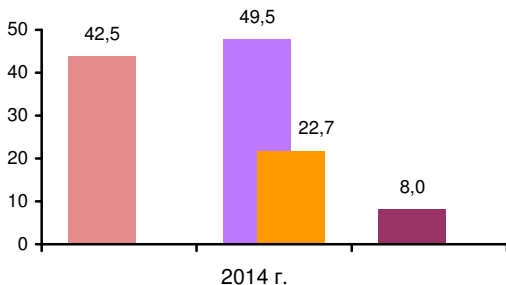
прочие работы и затраты	10,5	13,4	12,7	9,9
-------------------------	------	------	------	-----

¹⁾ Миллиардов рублей.

ИНВЕСТИЦИИ В ОСНОВНОЙ КАПИТАЛ

СТРУКТУРА ИНВЕСТИЦИЙ В ОСНОВНОЙ КАПИТАЛ ПО ФОРМАМ СОБСТВЕННОСТИ

(в процентах к итогу)



- Государственная собственность
- Частная собственность
- Частная с долей государственной
- Иностранная собственность

ИНВЕСТИЦИИ В ОСНОВНОЙ КАПИТАЛ

СТРУКТУРА ИНВЕСТИЦИЙ В ОСНОВНОЙ КАПИТАЛ ПО ИСТОЧНИКАМ ФИНАНСИРОВАНИЯ

(в процентах к итогу)

	2014	2015	2016	2017
Инвестиции в основной капитал	100	100	100	100
в том числе за счет:				
средств консолидированного бюджета	13,0	36,0	50,9	53,5
собственных средств организаций	32,8	29,5	22,6	19,0
заемных средств других организаций	0,8	1,9	2,4	1,0
иностранных инвестиций (без кредитов (займов) иностранных банков)	1,6	2,3	1,8	3,2
кредитов (займов) банков	41,2	19,7	10,4	13,6
из них:				
кредитов (займов) иностранных банков	20,5	3,9	1,3	8,5
кредитов по иностранным кредитным линиям	2,1	3,3	1,8	1,9
собственных средств населения	6,1	6,6	8,1	6,6
прочих источников	4,5	4,0	3,7	3,1

ИНВЕСТИЦИИ В ОСНОВНОЙ КАПИТАЛ

СТРУКТУРА ИНВЕСТИЦИЙ В ОСНОВНОЙ КАПИТАЛ ПО ВИДАМ ЭКОНОМИЧЕСКОЙ ДЕЯТЕЛЬНОСТИ

(в процентах к итогу)

	2014	2015	2016	2017
Инвестиции в основной капитал	100	100	100	100
из них:				
сельское, лесное и рыбное хозяйство	11,5	11,8	9,1	7,5
промышленность	48,4	56,4	58,6	60,2
строительство	2,3	1,2	1,5	0,5
оптовая и розничная торговля; ремонт автомобилей и мотоциклов	5,0	2,8	2,0	1,2
транспортная деятельность, складирование, почтовая и курьерская деятельность	6,5	2,9	4,3	10,8
услуги по временному проживанию и питанию	0,5	0,5	0,2	0,1
информация и связь	0,8	1,1	1,6	1,1
финансовая и страховая деятельность	0,4	0,4	0,3	0,2
операции с недвижимым имуществом	18,5	18,0	17,8	13,8
профессиональная, научная и техническая деятельность	0,4	0,4	0,2	0,3
деятельность в сфере административных и вспомогательных услуг	0,3	0,1	0,4	0,5
образование	1,4	0,9	0,5	0,6
здравоохранение и социальные услуги	1,7	1,7	1,2	1,4
творчество, спорт, развлечения, отдых	0,4	0,2	0,4	0,3
предоставление прочих видов услуг	0,1	0,1	0,1	0,1

ИНВЕСТИЦИИ В ОСНОВНОЙ КАПИТАЛ

ИНДЕКСЫ ИНВЕСТИЦИЙ В ОСНОВНОЙ КАПИТАЛ ПО ВИДАМ ЭКОНОМИЧЕСКОЙ ДЕЯТЕЛЬНОСТИ

(в процентах к предыдущему году; в сопоставимых ценах)

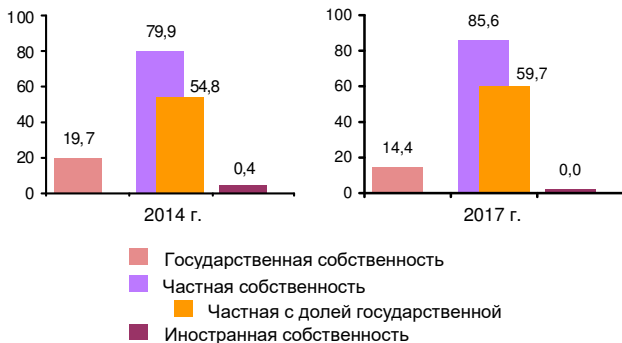
	2014	2015	2016	2017
Инвестиции в основной капитал	99,6	93,1	93,5	128,1
из них:				
сельское, лесное и рыбное хозяйство	58,3	95,1	72,8	103,1
промышленность	105,4	108,4	95,6	133,8
строительство	97,9	47,4	113,3	40,7
оптовая и розничная торговля; ремонт автомобилей и мотоциклов	125,8	51,9	68,4	84,3
транспортная деятельность, складирование, почтовая и курьерская деятельность	112,6	41,6	137,3	в 3,4р.
услуги по временному проживанию и питанию	200,0	91,5	46,0	70,4
информация и связь	90,7	125,6	126,5	85,2
финансовая и страховая деятельность	102,7	88,8	69,0	80,4
операции с недвижимым имуществом	132,1	90,8	96,2	94,6
профессиональная, научная и техническая деятельность	55,2	96,7	35,1	227,7
деятельность в сфере административных и вспомогательных услуг	48,9	35,2	274,7	200,4
образование	127,0	60,9	49,5	149,6
здравоохранение и социальные услуги	88,6	92,3	66,0	143,3
творчество, спорт, развлечения, отдых	31,1	38,5	251,4	76,3
предоставление прочих видов услуг	189,2	42,8	129,2	181,4

СТРОИТЕЛЬСТВО

СТРОИТЕЛЬСТВО ОСНОВНЫЕ ПОКАЗАТЕЛИ ДЕЯТЕЛЬНОСТИ ОРГАНИЗАЦИЙ СТРОИТЕЛЬСТВА

	2014	2015	2016	2017
Объем подрядных работ, выполненных по виду деятельности «Строительство»	11 788,3	9 773,8	828,5	909,3
млн. руб. (2014-2015 гг. – млрд. руб.); в текущих ценах				
в сопоставимых ценах				
2010=100	93,6	79,2	64,4	64,2
предыдущий год=100	94,0	84,7	81,1	99,8

ОБЪЕМ ПОДРЯДНЫХ РАБОТ, ВЫПОЛНЕННЫХ ПО ВИДУ ДЕЯТЕЛЬНОСТИ «СТРОИТЕЛЬСТВО», ПО ФОРМАМ СОБСТВЕННОСТИ (в процентах к итогу)



СТРОИТЕЛЬСТВО

ЖИЛИЩНОЕ СТРОИТЕЛЬСТВО

	2014	2015	2016	2017
Ввод в эксплуатацию жилых домов, тыс. кв. м общей площади	660,9	546,6	507,9	414,1
2010=100	81,5	67,4	62,7	51,1
предыдущий год=100	100,8	82,7	92,9	81,5
на 1000 человек населения, кв. м общей площади	627	520	484	396
Число построенных квартир, тыс.	7,9	6,0	5,6	4,4
на 1000 человек населения, квартир	7,5	5,8	5,4	4,2
Средний размер построенных квартир, кв. м общей площади	84,0	90,4	90,4	93,5
Ввод в эксплуатацию жилых домов в сельских населенных пунктах, тыс. кв. м общей площади	84,1	85,2	70,6	60,2
на 1000 человек населения, кв. м общей площади	298	311	265	231
Обеспеченность населения жильем в расчете на одного жителя, кв. м	28,6	29,0	29,4	29,6

СТРОИТЕЛЬСТВО

**ВВОД В ЭКСПЛУАТАЦИЮ ОБЪЕКТОВ
СОЦИАЛЬНО-КУЛЬТУРНОГО НАЗНАЧЕНИЯ**

	2014	2015	2016	2017
Учреждения общего среднего образования, ученических мест	1 325	765	—	—
Учреждения дошкольного образования, мест	495	460	130	420
Больничные организации, коек	153	—	—	—
Амбулаторно-поликлинические организации, посещений в смену	128	—	—	730
Санатории, коек	—	292	80	—

В 2017 году в Гродненской области введены в эксплуатацию: поликлиника на 650 посещений в смену в г. Гродно; амбулатория на 60 посещений в смену в г. Гродно, амбулатория на 20 посещений в смену в аг. Гольшаны Ошмянского района; детский сад-ясли на 230 мест в г. Гродно и детский сад-ясли на 190 мест в г. Островец.

ТРАНСПОРТ

ТРАНСПОРТ

ОСНОВНЫЕ ПОКАЗАТЕЛИ РАБОТЫ ТРАНСПОРТА

	2014	2015	2016	2017
Перевезено грузов, млн. т	25,1	22,9	19,9	23,2
2010=100	98,0	89,7	77,6	90,8
предыдущий год=100	89,9	91,6	86,6	117,0
Грузооборот, млн. т.км	3 353,5	3 075,6	3 028,7	3 272,9
2010=100	173,9	158,4	157,0	169,7
предыдущий год=100	108,0	91,7	100,1	108,1
Перевезено пассажиров, млн. человек	163,5	154,0	145,4	143,4
2010=100	88,3	83,2	78,7	76,5
предыдущий год=100	89,4	94,2	94,3	97,5
Пассажирооборот, млн. пасс.км	1 216,9	1 188,3	1 074,3	1 095,9
2010=100	113,8	111,1	100,7	100,4
предыдущий год=100	93,5	97,7	95,9	99,96

ТРАНСПОРТ

ПРОТЯЖЕННОСТЬ АВТОМОБИЛЬНЫХ ДОРОГ

	2014	2015	2016	2017
Автомобильные дороги общего пользования, км	14 773	14 804	14 810	14 815
в том числе с твердым покрытием	13 540	13 576	13 588	13 602

НАЛИЧИЕ АВТОМОБИЛЬНЫХ ТРАНСПОРНЫХ СРЕДСТВ¹⁾

(на конец года; штук)

	2014	2015	2016	2017
Автомобильные транспортные средства, принадлежащие организациям				
Грузовые	48 088	46 313	45 149	43 934
Легковые	13 090	13 124	13 061	13 410
Автобусы	4 522	4 450	4 354	4 291
Автомобильные транспортные средства в личной собственности граждан				
Грузовые	14 078	14 463	14 568	14 519
Легковые, тыс. шт.	352,7	364,6	368,6	370,7
Автобусы	1 162	1 157	1 157	1 194
Обеспеченность населения легковыми автомобилями на 1000 человек населения	335	347	352	355

¹⁾ По данным Министерства внутренних дел Республики Беларусь.

СВЯЗЬ

ДОХОДЫ ОТ УСЛУГ ПОЧТОВОЙ И КУРЬЕРСКОЙ ДЕЯТЕЛЬНОСТИ

(миллионов рублей; в текущих ценах)

	2014 ¹⁾	2015 ¹⁾	2016	2017
Услуги почтовой и курьерской деятельности	177,2	203,5	21,5	22,6
в том числе:				
почтовой деятельности	175,3	200,9	21,2	22,3
курьерской деятельности	0,1	0,1	0,0	0,0

ДОХОДЫ ОТ УСЛУГ В ОБЛАСТИ ТЕЛЕКОММУНИКАЦИЙ

(миллионов рублей; в текущих ценах)

	2014 ¹⁾	2015 ¹⁾	2016	2017
Услуги в области телекоммуникаций	1 294,1	1 553,9	188,3	211,1
из них:				
передачи данных	356,9	470,4	61,0	80,6
доступ в сеть Интернет	196,4	252,0	29,7	34,9
телематические услуги	56,5	74,7	9,3	11,8
междугородной и международной телефонной связи	74,8	75,2	7,8	7,0
местных телефонных соединений на городских и сельских телефонных сетях	119,9	180,3	22,7	21,9
сотовой подвижной электросвязи	559,1	614,0	73,5	76,4
по трансляции телевизионных программ	72,7	88,3	9,7	9,0

¹⁾ Миллиардов рублей.

ТОРГОВЛЯ И УСЛУГИ НАСЕЛЕНИЮ

**РОЗНИЧНЫЙ ТОВАРООБОРОТ И ТОВАРООБОРОТ
ОБЩЕСТВЕННОГО ПИТАНИЯ**

	2014	2015	2016	2017
Розничный товарооборот, млн. руб. (2014-2015 гг. – млрд. руб.); (в текущих ценах)	34 841,4	37 377,1	3 813,4	4 091,7
в том числе:				
пищевые продукты, напитки и табачные изделия	17 039,6	18 499,4	1 948,0	2 104,7
непродовольственные товары	17 801,8	18 877,7	1 865,4	1 987,0
Розничный товарооборот, (в сопоставимых ценах)				
2010=100	152,3	148,6	137,0	141,9
предыдущий год=100	105,4	97,6	92,2	103,6
пищевые продукты, напитки и табачные изделия				
2010=100	134,8	132,5	126,3	129,5
предыдущий год=100	105,4	98,3	95,3	102,5
непродовольственные товары				
2010=100	170,0	164,6	146,7	153,6
предыдущий год=100	105,4	96,8	89,1	104,7

ТОРГОВЛЯ И УСЛУГИ НАСЕЛЕНИЮ

Продолжение

	2014	2015	2016	2017
Розничный товарооборот на душу населения, тыс. руб. (2014-2015 гг. – млн. руб.); в текущих ценах	33 065,0	35 551,3	3 635,9	3 913,3
в сопоставимых ценах				
2010=100	154,6	151,2	139,7	145,1
предыдущий год=100	105,7	97,8	92,4	103,9
Товарооборот общественного питания, млн. руб. (2014-2015 гг. – млрд. руб.); в текущих ценах	1 295,8	1 366,8	144,7	166,6
в сопоставимых ценах				
2010=100	128,2	121,1	115,9	121,2
предыдущий год=100	99,7	94,5	95,7	104,6

ПЛАТНЫЕ УСЛУГИ НАСЕЛЕНИЮ

	2014	2015	2016	2017
Платные услуги населению, млн. руб. (2014-2015 гг. – млрд. руб.); в текущих ценах	6 535,1	6 125,8	694,8	743,7
на душу населения, рублей (2014-2015 гг. – тыс. руб.)	6 201,9	5 826,5	662,4	711,3
в сопоставимых ценах				
2010=100	120,1	122,7	120,0	122,8
предыдущий год=100	99,9	102,2	97,8	102,3

ИНДЕКСЫ ПЛАТНЫХ УСЛУГ НАСЕЛЕНИЮ ПО ВИДАМ

*(в процентах к предыдущему году;
в сопоставимых ценах)*

	2016	2017
Платные услуги населению	97,8	102,3
в том числе:		
бытовые	95,4	97,7
транспортные	88,5	98,3
почтовые и курьерские	103,4	96,2
по временному проживанию	95,2	108,7
телекоммуникационные	103,2	100,4
ветеринарные	118,8	101,5
туристических агентств, туроператоров, услуги по бронированию и сопутствующие услуги	96,6	150,2
в области образования	99,7	98,9
в области искусства, развлечений и отдыха	92,7	92,4
библиотек, архивов, музеев и прочих учреждений культуры	104,8	110,5
в области физической культуры и спорта, организации развлечений и отдыха	91,6	110,0
медицинские	105,4	104,1
санаториев и прочих оздоровительных учреждений	104,6	87,5
прочие	98,4	103,6

СТРУКТУРА ПЛАТНЫХ УСЛУГ НАСЕЛЕНИЮ ПО ВИДАМ

(в процентах к итогу)

	2015	2016	2017
Платные услуги населению	100	100	100
в том числе:			
бытовые	12,2	11,6	10,9
транспортные	11,2	10,2	9,7
почтовые и курьерские	0,8	0,8	0,9
по временному проживанию	3,7	3,4	3,6
телекоммуникационные	11,2	12,1	12,4
ветеринарные	0,1	0,1	0,1
туристических агентств, туроператоров, услуги по бронированию и сопутствующие услуги	2,0	1,9	2,7
в области образования	8,0	7,5	7,3
в области искусства, развлечений и отдыха	0,6	0,6	0,6
библиотек, архивов, музеев и прочих учреждений культуры	0,4	0,4	0,4
в области физической культуры и спорта, организации развлечений и отдыха	1,5	1,4	1,4
медицинские	4,2	4,6	4,7
санаториев и прочих оздоровительных учреждений	2,5	2,5	2,3
прочие	41,6	42,9	43,0

ФИНАНСЫ

ФИНАНСЫ

БЮДЖЕТ ГРОДНЕНСКОЙ ОБЛАСТИ¹⁾

(миллионов рублей; в текущих ценах)

	2014 ²⁾	2015 ²⁾	2016	2017
Доходы	14 174,6	13 975,9	1 531,4	1 617,4
в том числе:				
налоговые доходы	8 144,3	8 519,6	953,8	1 039,0
неналоговые доходы	819,6	898,4	124,1	117,3
безвозмездные поступления	5 210,7	4 558,0	453,4	461,2
Расходы	13 962,0	14 065,1	1 450,8	1 568,5
из них на:				
общегосударственную деятельность	1 039,3	1 193,8	90,8	114,1
национальную экономику	1 493,2	1 464,9	152,2	160,9
социальную сферу	8 069,4	8 819,4	965,1	1 051,7
здравоохранение	2 847,1	3 151,3	351,0	389,3
физическую культуру, спорт, культуру и средства массовой информации	738,1	672,1	72,8	80,3
образование	3 913,0	4 356,6	468,8	499,3
социальную политику	571,2	639,5	72,6	82,8
Профицит, дефицит (-) бюджета	212,6	-89,1	80,5	48,9

¹⁾ По данным Главного финансового управления Гродненского областного исполнительного комитета.

²⁾ Миллиардов рублей.

ИНОСТРАННЫЕ ИНВЕСТИЦИИ

ИНОСТРАННЫЕ ИНВЕСТИЦИИ
ОБЪЕМ ИНВЕСТИЦИЙ, ПОСТУПИВШИХ
ОТ ИНОСТРАННЫХ ИНВЕСТОРОВ, ПО ВИДАМ

	2014	2015	2016	2017
--	------	------	------	------

Миллионов долларов США

Всего	320,2	213,7	169,7	340,2
-------	-------	-------	-------	-------

в том числе:

прямые	137,2	105,9	136,4	154,1
--------	-------	-------	-------	-------

портфельные	0,0	0,0	0,0	0,3
-------------	-----	-----	-----	-----

прочие	182,9	107,7	33,2	185,8
--------	-------	-------	------	-------

В процентах к итогу

Всего	100	100	100	100
-------	-----	-----	-----	-----

в том числе:

прямые	42,9	49,6	80,4	45,3
--------	------	------	------	------

портфельные	0,0	0,0	0,0	0,1
-------------	-----	-----	-----	-----

прочие	57,1	50,4	19,6	54,6
--------	------	------	------	------

ИНОСТРАННЫЕ ИНВЕСТИЦИИ

ПОСТУПЛЕНИЕ ИНОСТРАННЫХ ИНВЕСТИЦИЙ ПО ВИДАМ ЭКОНОМИЧЕСКОЙ ДЕЯТЕЛЬНОСТИ

(миллионов долларов США)

	2015	2016	2017
Всего	213,7	169,7	340,2
в том числе:			
сельское, лесное и рыбное хозяйство	10,3	7,4	5,5
промышленность	184,2	122,0	107,8
строительство	1,0	0,3	2,8
оптовая и розничная торговля; ремонт автомобилей и мотоциклов	11,9	8,0	12,3
транспортная деятельность, складирование, почтовая и курьерская деятельность	2,5	27,8	112,1
услуги по временному проживанию и питанию	0,3	0,2	0,2
информация и связь	0,04	0,3	0,5
финансовая и страховая деятельность	0,03	0,02	0,0
операции с недвижимым имуществом	2,0	2,0	0,7
профессиональная, научная и техническая деятельность	1,3	1,5	4,9
деятельность в сфере административных и вспомогательных услуг	0,0	0,02	92,3
образование	—	0,0	0,0
здравоохранение и социальные услуги	—	—	0,6
творчество, спорт, развлечения и отдых	0,03	0,01	0,6
предоставление прочих видов услуг	0,03	0,1	0,0

ИНОСТРАННЫЕ ИНВЕСТИЦИИ

ПОСТУПЛЕНИЕ ИНОСТРАННЫХ ИНВЕСТИЦИЙ ПО ОСНОВНЫМ СТРАНАМ-ИНВЕСТОРАМ

(миллионов долларов США)

	2014	2015	2016	2017
Иностранные инвестиции	320,2	213,7	169,7	340,2
в том числе:				
из стран СНГ	20,1	62,4	23,6	93,8
из них:				
Российская Федерация	19,0	61,7	22,7	92,2
Армения	0,7	0,6	0,6	0,5
из стран вне СНГ	300,0	151,3	146,1	246,5
из них:				
Австрия	0,2	0,1	1,4	7,5
Германия	3,6	3,6	3,9	47,1
Индия	0,1	0,1	0,2	1,6
Кипр	33,3	10,2	32,9	26,1
Латвия	1,7	1,2	0,8	1,2
Литва	27,1	23,7	18,8	16,1
Нидерланды	96,3	32,9	31,8	70,3
Объединенные Арабские Эмираты	—	—	0,2	4,3
Польша	33,7	34,6	33,5	43,6
Словения	0,9	0,3	0,4	0,5
Соединенное Королевство Великобритании и Северной Ирландии	69,5	4,7	3,9	6,5
Соединенные Штаты Америки	4,7	3,4	3,9	4,5
Финляндия	21,9	15,1	8,3	7,9
Франция	3,0	3,2	3,6	3,8
Чехия	0,7	1,4	0,2	0,2
Швеция	1,2	0,5	1,2	1,7
Эстония	0,3	1,2	0,2	0,2

ВНЕШНЯЯ ТОРГОВЛЯ

ВНЕШНЯЯ ТОРГОВЛЯ

ВНЕШНЯЯ ТОРГОВЛЯ ТОВАРАМИ

(миллионов долларов США; в текущих ценах)

	2014	2015	2016	2017
Объем внешней торговли товарами	3 694,7	2 890,5	2 994,2	3 696,9
экспорт	2 186,9	1 744,5	1 627,2	1 928,5
импорт	1 507,8	1 146,0	1 367,0	1 768,4
сальдо	679,1	598,5	260,2	160,1
со странами СНГ	1 988,4	1 585,5	1 741,0	2 224,6
экспорт	1 542,9	1 096,5	1 122,3	1 302,3
импорт	445,5	489,0	618,7	922,3
сальдо	1 097,4	607,5	503,6	380,0
из них с государствами-членами ЕАЭС ⁽¹⁾	1 727,4	1 411,2	1 552,8	1 942,2
экспорт	1 381,4	975,0	992,0	1 088,3
импорт	346,0	436,2	560,8	853,9
сальдо	1 035,4	538,8	431,2	234,4
из них:				
Российская Федерация	1 668,4	1 361,1	1 506,0	1 869,2
экспорт	1 323,4	926,1	951,0	1 021,4
импорт	345,0	435,0	555,0	847,8
сальдо	978,4	491,1	396,0	173,6

ВНЕШНЯЯ ТОРГОВЛЯ

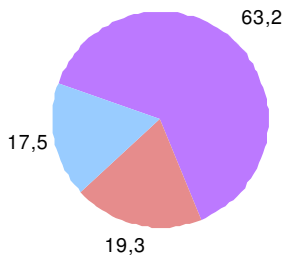
Продолжение

	2014	2015	2016	2017
со странами вне СНГ	1 706,3	1 305,0	1 253,2	1 472,3
экспорт	644,0	648,0	504,9	626,2
импорт	1 062,3	657,0	748,3	846,1
сальдо	-418,3	-9,0	-243,4	-219,9
из них со странами ЕС	1 233,3	877,9	843,2	1 010,2
экспорт	421,2	422,1	344,8	438,5
импорт	812,1	455,8	498,4	571,7
сальдо	-390,9	-33,7	-153,6	-133,2

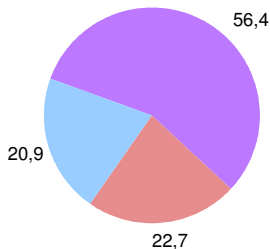
¹⁾ С 2015 года включая данные по Армении и Кыргызстану.

РАСПРЕДЕЛЕНИЕ ЭКСПОРТА ТОВАРОВ ПО ГРУППАМ СТРАН

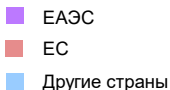
(в процентах)



2014 г.



2017 г.



ВНЕШНЯЯ ТОРГОВЛЯ

ВНЕШНЯЯ ТОРГОВЛЯ ТОВАРАМИ С ОТДЕЛЬНЫМИ СТРАНАМИ

(миллионов долларов США; в текущих ценах)

	2014	2015	2016	2017
Экспорт товаров				
Всего	2 186,9	1 744,5	1 627,2	1 928,5
Российская Федерация	1 323,4	926,1	951,0	1 021,4
Польша	108,9	127,5	135,4	153,9
Украина	96,6	95,7	104,5	146,5
Литва	100,1	84,9	71,0	89,8
Китай	79,5	78,9	56,5	53,1
Германия	67,9	70,6	47,0	49,3
Казахстан	58,0	42,0	34,6	44,8
Бельгия	11,4	30,5	22,7	33,9
Узбекистан	8,0	6,0	4,6	29,2
Франция	68,9	33,1	10,3	23,6

ВНЕШНЯЯ ТОРГОВЛЯ

Продолжение

	2014	2015	2016	2017
Импорт товаров				
Всего	1 507,8	1 146,0	1 367,0	1 768,4
Российская Федерация	345,0	435,0	555,0	847,8
Польша	195,9	146,9	144,2	165,8
Германия	227,9	96,9	149,7	156,5
Китай	69,8	111,6	114,0	139,0
Италия	113,2	56,9	46,8	76,5
Украина	72,1	35,9	46,6	60,0
Литва	48,9	29,2	37,5	42,8
Франция	27,0	17,0	18,7	23,1
Бразилия	27,9	10,5	27,8	22,6
Турция	25,9	8,8	24,1	17,7

ТОВАРНАЯ СТРУКТУРА ЭКСПОРТА И ИМПОРТА В 2017 ГОДУ
(в процентах к итогу)



ВНЕШНЯЯ ТОРГОВЛЯ

ВНЕШНЯЯ ТОРГОВЛЯ УСЛУГАМИ

(миллионов долларов США; в текущих ценах)

	2014	2015	2016	2017
Объем внешней торговли услугами	692,4	617,1	640,4	825,0
экспорт	256,8	225,4	221,7	265,9
импорт	435,6	391,7	418,7	559,1
сальдо	-178,8	-166,3	-197,0	-293,2
со странами СНГ	531,3	472,1	442,6	575,0
экспорт	175,1	146,2	129,7	140,2
импорт	356,2	325,9	312,9	434,8
сальдо	-181,1	-179,7	-183,2	-294,6
из них с государствами-членами ЕАЭС ¹⁾	523,5	465,7	436,9	568,5
экспорт	170,5	142,7	125,9	136,8
импорт	353,0	323,0	311,0	431,7
сальдо	-182,5	-180,3	-185,1	-294,9
из них:				
Российская Федерация	522,1	462,9	434,6	566,0
экспорт	169,4	140,3	123,8	134,7
импорт	352,7	322,6	310,8	431,3
сальдо	-183,3	-182,3	-187,0	-296,6
со странами вне СНГ	161,1	145,0	197,8	250,0
экспорт	81,7	79,2	92,0	125,7
импорт	79,4	65,8	105,8	124,3
сальдо	2,3	13,4	-13,8	1,4

¹⁾ С 2015 года включая данные по Армении и Кыргызстану.